

# ESPACES BUREAUX ET INDUSTRIELS DISPONIBLES

500 à 3 253 pi<sup>2</sup> • Arrondissement Mont-Royal

# OFFICE AND INDUSTRIAL SPACES AVAILABLE

500 to 3,253 sq.ft. • Royal Mount Borough



5473-5475 Royalmount, Montréal

## FAITS SAILLANTS

- Loyers très compétitifs.
- Stationnement disponible.
- Belle fenestration.
- Les suites 105-107, 125 et 133 sont conçues pour la transformation des aliments.
- Accessible via les autoroutes 15 et 40.
- En face de la station de métro De La Savane.
- Accessible par transport en commun (autobus 17).
- Plusieurs services, restaurants et détaillants à proximité.

## HIGHLIGHTS

- Affordable rental rates.
- Parking available.
- Good fenestration.
- Suites 105-107, 125 & 133 are built-out for food processing.
- Accessible from Highways 15 and 40.
- Across De La Savane metro station.
- Accessible by public transit (bus 17).
- Many services, restaurants and major retailers nearby.



ESPACES COMMUNS



ESPACES COMMUNS

## ESPACES DISPONIBLES | AVAILABLE SPACES

### Bureaux | Offices

Suite 221	500 pi <sup>2</sup> / sq. ft.	<a href="#">Plan</a>	<a href="#">Photos</a>	<a href="#">Visite 3D   3D Tour</a>
Suite 215	1 014 pi <sup>2</sup> / sq. ft.	<a href="#">Plan</a>	<a href="#">Photos</a>	<a href="#">Visite 3D   3D Tour</a>

### Industriel | Industrial

Suite 132	1 253 pi <sup>2</sup> / sq. ft.	<a href="#">Plan</a>	<a href="#">Photos</a>	<a href="#">Visite 3D   3D Tour</a>
Suite 121	1 965 pi <sup>2</sup> / sq. ft.	<a href="#">Plan</a>	<a href="#">Photos</a>	
Suite 125	1 996 pi <sup>2</sup> / sq. ft.	<a href="#">Plan</a>	<a href="#">Photos</a>	<a href="#">Visite 3D   3D Tour</a>
Suite 133	2 100 pi <sup>2</sup> / sq. ft.	<a href="#">Plan</a>	<a href="#">Photos</a>	<a href="#">Visite 3D   3D Tour</a>
Suite 105-107	3 253 pi <sup>2</sup> / sq. ft.	<a href="#">Plan</a>	<a href="#">Photos</a>	<a href="#">Visite 3D   3D Tour</a>

## INFORMATIONS FINANCIÈRES | FINANCIAL INFORMATION

Taux de location | Asking Rental Rate

Veillez communiquer avec l'agent de location | Please contact leasing agent

Frais d'exploitation (2023) | Operating Expenses (2023)

3,33\$/ pi<sup>2</sup> | sq.ft.

Taxes (2023)

3,77\$/ pi<sup>2</sup> | sq.ft.



SUITE 221



SUITE 215

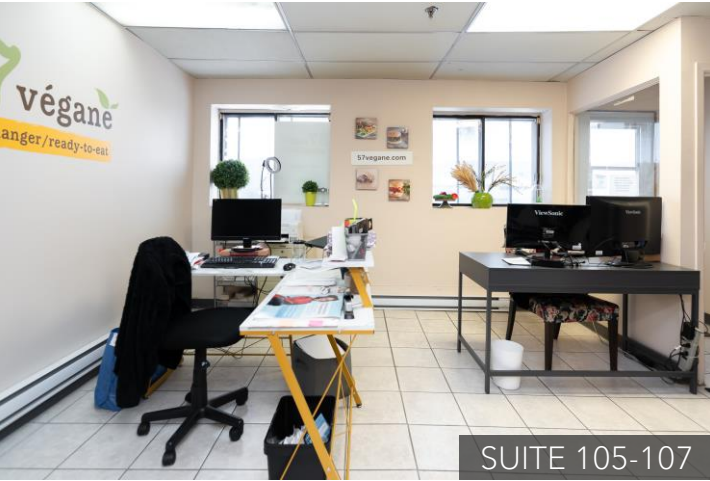




SUITE 121



SUITE 125



SUITE 105-107



SUITE 105-107



## CONTACT

Gisèle Durepos  
Directrice, location  
Division commerciale  
(514) 774-7179  
gdurepos@cogir.net

Joseph Télió  
Vice-président, location  
Division commerciale  
(450) 766 2454  
jtelió@cogir.net

