

À louer | For lease

2024

Boul. de  
**Montarville**

Boucherville, QC







# DÉTAILS

## Details

### Espaces disponibles | Spaces Available

#### 1<sup>er</sup> étage | 1<sup>st</sup> floor

Suite 100 : 1 733 pi. ca. | sq. ft

Suite 130 : 1 849 pi. ca. | sq. ft

#### 2<sup>e</sup> étage | 2<sup>nd</sup> floor

Suite 200 : 3 241 pi. ca. | sq. ft

Suite 210 : 2 400 pi. ca. | sq. ft

Suite 225 : 3 356 pi. ca. | sq. ft

#### 3<sup>e</sup> étage | 3<sup>rd</sup> floor

Suite 320 : 1 478 pi. ca. | sq. ft

### Taux de location net | Net Rental Rate

15,93 \$ / pi. ca. | sq. ft

### Taxes & Frais d'exploitation | Taxes & Operating Expenses

12,93 \$ / pi. ca. | sq. ft

### Électricité & entretien ménager | Electricity & Daily Cleaning

Inclus | Included

### Disponibilité | Availability

Immédiate | Immediate

## FAITS SAILLANTS

- Bureaux bien aménagés avec améliorations locatives existantes
- Stationnement extérieur abondant
- Situé au centre de la ville de Boucherville, bien desservi par le transport en commun et à proximité de grands axes routiers

### Highlights

- Well-appointed offices with existing leasehold improvements
- Abundant exterior parking
- Centrally located in the city of Boucherville, well served by public transport and in proximity to major highways





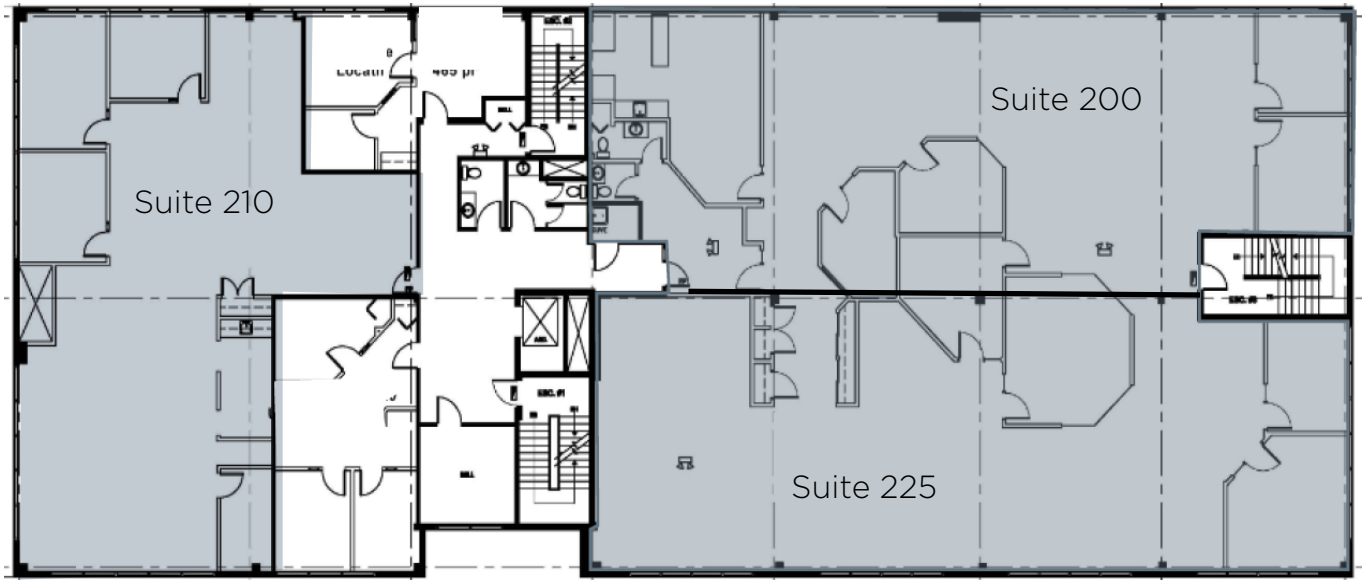
**1<sup>ER</sup> ÉTAGE**

*1<sup>st</sup> floor*



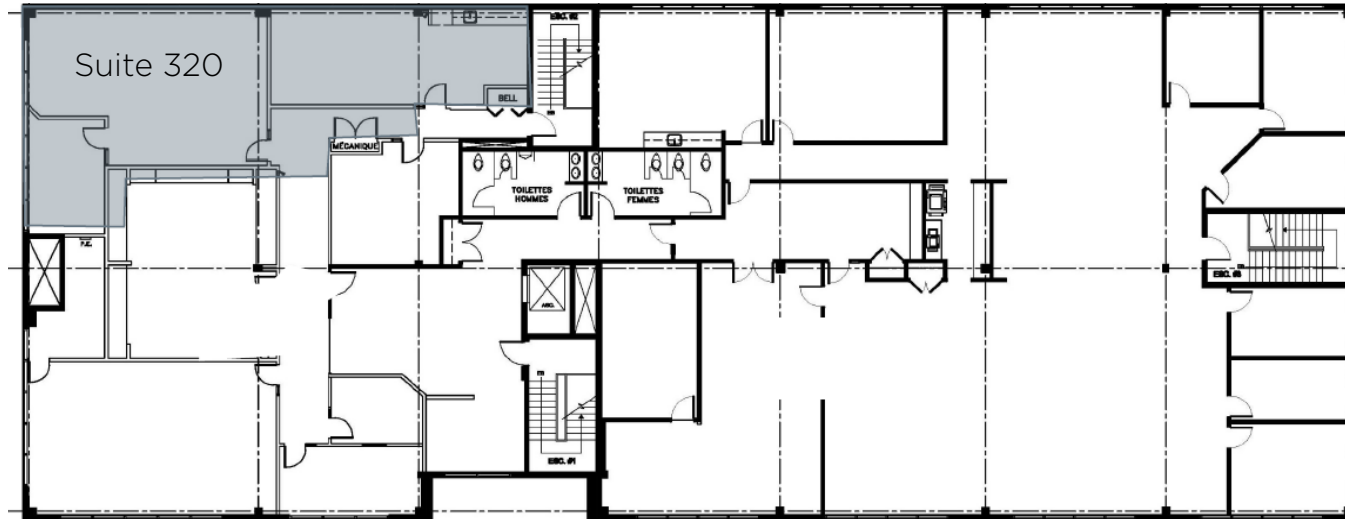
**2<sup>E</sup> ÉTAGE**

*2<sup>nd</sup> floor*



**3<sup>E</sup> ÉTAGE**

*3<sup>rd</sup> floor*



**EMPLACEMENT**

*Location*



**ACCÈS EN VOITURE | Access by car**

Terminus de Montarville Montarville terminus	1 MIN.		3 MIN.	1. St-Hubert
Centre-Ville de Montréal Downtown Montreal	25 MIN.		7 MIN.	2. McDonalds
Aéroport Airport	40 MIN.		15 MIN.	3. Metro Boucherville
				4. Tim Hortons
				5. L'Amour du pain





**LLOYD COOPER, SIOR**

BCL, LLB, MBA, MCR, IAS.A  
Courtier immobilier agréé, DA  
Vice-président exécutif du conseil  
+1 514 841 3821  
lloyd.cooper@cushwake.com

**SEAN GREENSPOON**

Courtier immobilier  
Vice-président associé  
+1 514 841 3865  
sean.greenspoon@cushwake.com

**DANIEL GOODMAN**

Courtier immobilier commercial  
Associé  
+1 514 373 2874  
daniel.goodman@cushwake.com



**CUSHMAN & WAKEFIELD SRI**

Agence immobilière  
999, boul. de MaisonneuveO., bureau 1500  
Montréal (Québec) H3A 3L4  
(514) 841-5011  
cushmanwakefield.com