

# 7075, place Robert-Joncas

Saint-Laurent (Québec)

± 1 741 - 49 679 pi<sup>2</sup> | sq. ft.



**Idéal pour des activités industrielles-flex et bureaux**  
Ideal for flex industrial and office operations



Emplacement idéal  
Prime location



Important bassin de main-d'œuvre  
Great labor pool



Stationnement vaste  
Ample parking

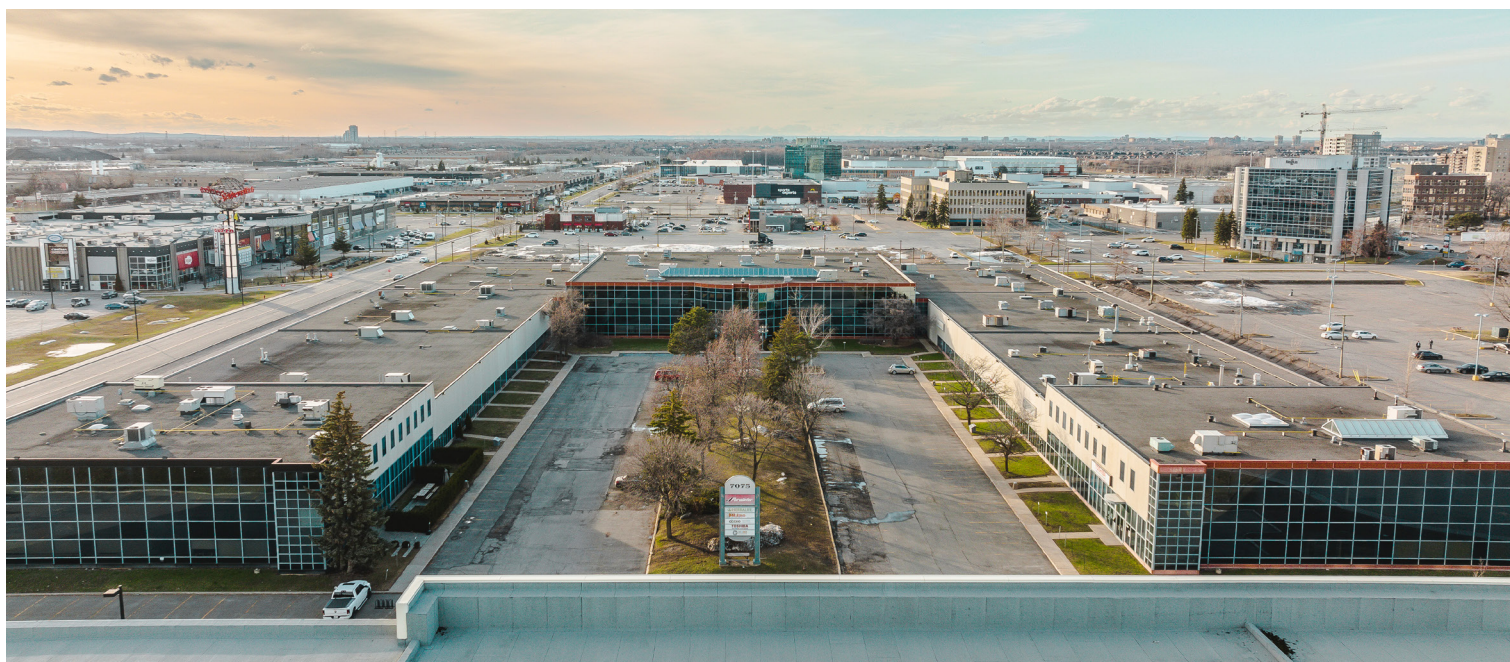
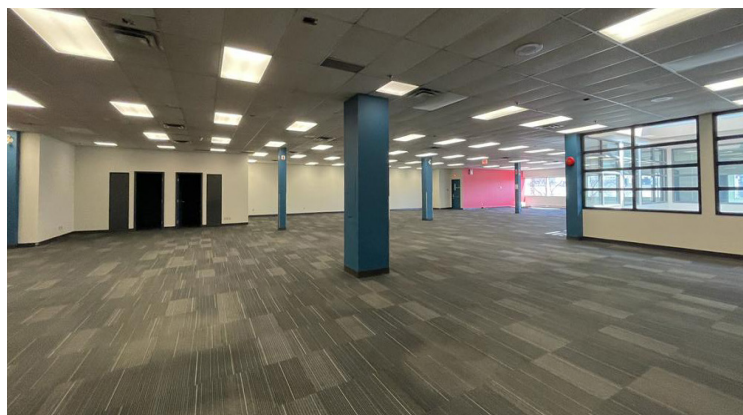
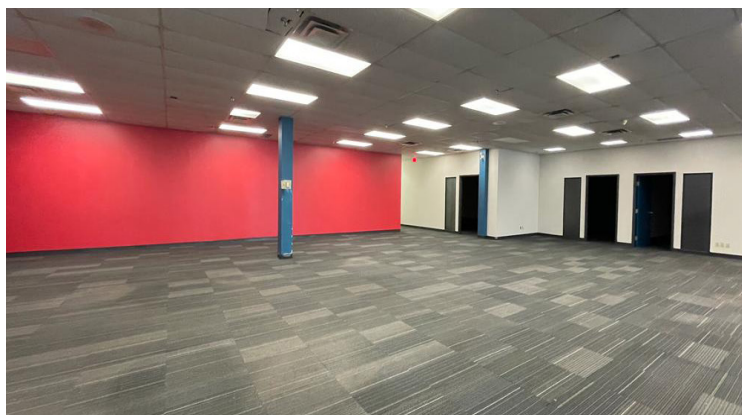


À proximité de l'autoroute 40 et 15  
Close to Highways 40 & 15



Hauteur libre | Clear  
Height 18'







**DÉTAILS DES ESPACES DISPONIBLE INDUSTRIEL**  
DETAILS OF AVAILABLE INDUSTRIAL SPACES

Nom du local   Suite Name	Superficie   Area	Frais d'exploitation   Operating Expenses	Bureau   Office	Entrepot   Warehouse	Disponible   Availability	Hauteur   Height	Quais   Docks
Local 110   Suite 110 *	± 26 660 pi <sup>2</sup>   sq. ft	4,92 \$	± 12 985 pi <sup>2</sup>   sq. ft	± 13 675 pi <sup>2</sup>   sq. ft	60 jours   60 days	18'	1
Local 111   Suite 111	± 5 729 pi <sup>2</sup>   sq. ft	4,92 \$	± 3 375 pi <sup>2</sup>   sq. ft	± 2 354 pi <sup>2</sup>   sq. ft	45 jours   45 days	18'	1 partagé   1 shared
Local 123   Suite 123	± 2 912 pi <sup>2</sup>   sq. ft	4,92 \$	± 1 500 pi <sup>2</sup>   sq. ft	± 1 412 pi <sup>2</sup>   sq. ft	1 septembre 2022 September 1, 2022	18'	1

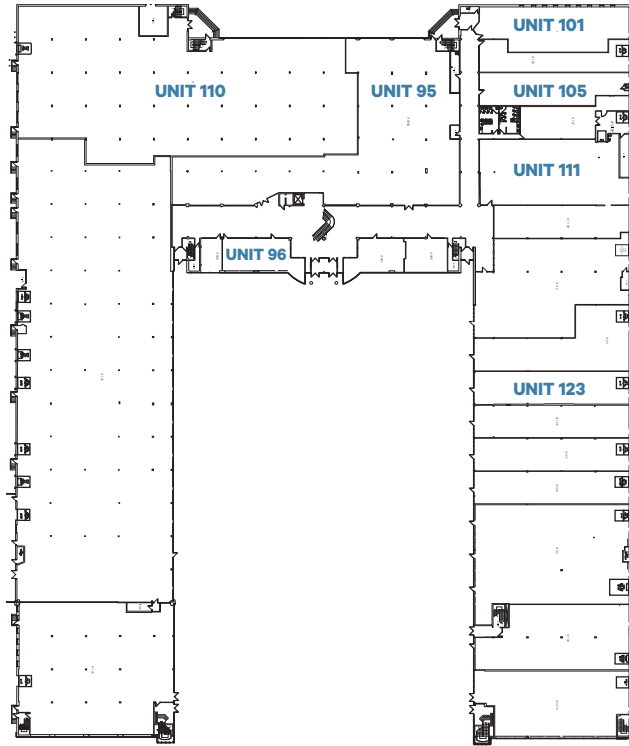
**DÉTAILS DES ESPACES DISPONIBLE DE BUREAU**  
DETAILS OF AVAILABLE OFFICE SPACES

Nom du local   Suite Name	Superficie   Area	Frais d'exploitation   Operating Expenses	Disponible   Availability
Local 95   Suite 95 *	± 11 130 pi <sup>2</sup>   sq. ft.	6,36 \$	30 jours   30 days
Local 95 & 100M   Suite 95 & 100M	± 23 019 pi <sup>2</sup>   sq. ft.	6,36 \$	30 jours   30 days
Local 96   Suite 96	± 1 741 pi <sup>2</sup>   sq. ft.	6,36 \$	Immédiate   Immediately
Local 100M   Suite 100M *	± 11 889 pi <sup>2</sup>   sq. ft	6,36 \$	Immédiate   Immediately
Local 101   Suite 101	± 4 197 pi <sup>2</sup>   sq. ft	6,36 \$	Immédiate   Immediately
Local 105   Suite 105	± 2 890 pi <sup>2</sup>   sq. ft	6,36 \$	30 jours   30 days
Local 228   Suite 228	± 11 273 pi <sup>2</sup>   sq. ft	7,53 \$	Immédiate   Immediately

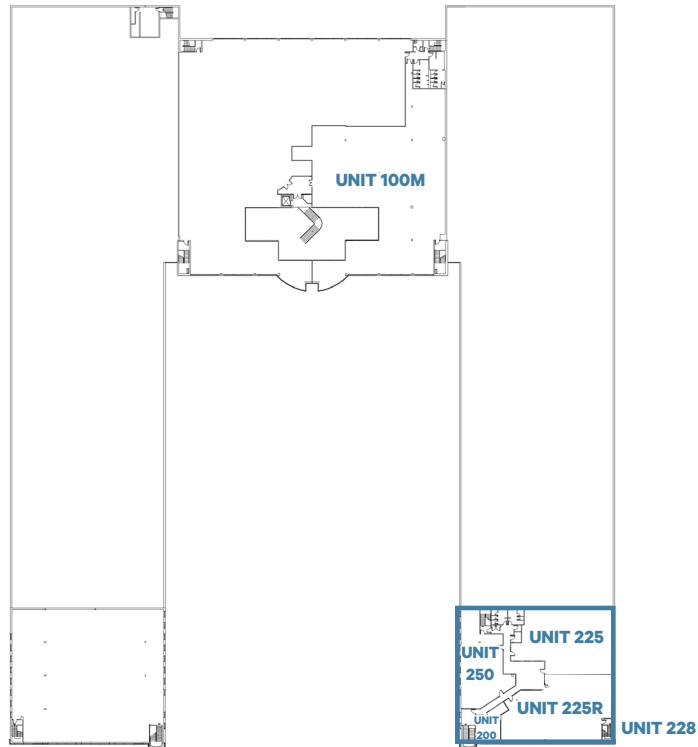
\* Les locaux 95, 100M et 110 peuvent être combinées pour une superficie totale de 49 679 pi<sup>2</sup>

\* Suites 95, 100M, and 110 can be combined for a total area of 49 679 sq. ft.

# Plan d'étage Floor plan



Rez-de-chaussé / First Floor



Deuxième étage / Second Floor

# Pure Industriel

Pure Industriel est l'un des principaux fournisseurs de biens immobiliers industriels au Canada. Basé à Toronto, avec des bureaux à Montréal, Québec et Vancouver, Pure Industriel possède et exploite un portefeuille de 40 millions de pieds carrés d'actifs de haute qualité et bien situés, allant de petits entrepôts à de grands développements industriels.

Notre orientation stratégique nous a permis de développer et d'affiner notre offre unique en immobilier industriel afin de répondre aux besoins des clients, avec des biens haut de gamme dans des endroits critiques pour la chaîne d'approvisionnement canadienne, du premier au dernier kilomètre.

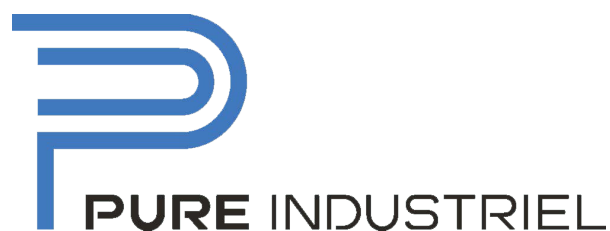
Pure est fière de son équipe professionnelle et de son service à la clientèle, établissant des relations à long terme avec les locataires basés sur la fourniture d'un service hautement réactif et personnalisé.

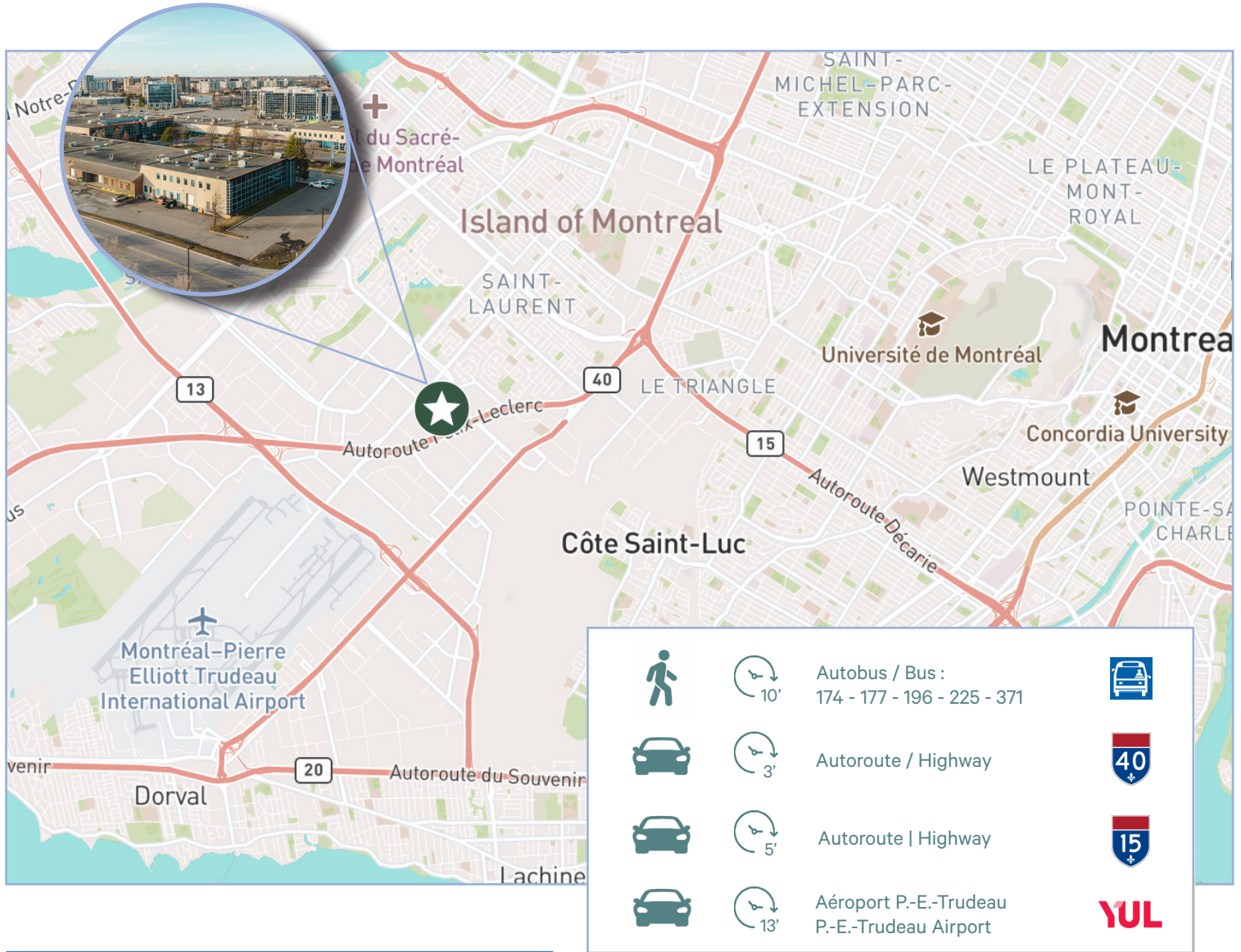
---

Pure Industriel is one of Canada's leading providers of industrial real estate. Headquartered in Toronto, with offices in Montreal, Quebec City, and Vancouver, Pure Industriel owns and operates a portfolio of 40 million square feet of high-quality and well-located assets, ranging from small warehouses to large industrial developments.

Our strategic focus has enabled us to develop and refine our unique industrial real estate offering in order to serve the needs of customers, with premium industrial real estate in locations that are critical for the Canadian supply chain, from the first mile, to the last.

Pure prides itself on its professional and customer service-oriented team, building long-term relationships with tenants based on providing highly-responsive, personalized service.





## Communiquez avec nous | Contact us:

### Ryan Cymet, SIOR

Vice-président exécutif | Executive Vice President  
Courtier immobilier  
Real Estate Broker  
+1 514 737 2403  
ryan.cymet@cbre.com

### Christopher Rundle

Vice-président associé / Associate Vice President  
Courtier immobilier  
Real Estate Broker  
+ 1 514 375 0818  
christopher.rundle@cbre.com

### Isabeau Des Rosiers

Associée principale | Senior Associate  
Courtier immobilier commercial  
Commercial Real Estate Broker  
+1 514 375 0823  
isabeau.desrosiers@cbre.com

CBRE Limitée, agence immobilière, 1250, boulevard René-Lévesque Ouest, bureau 2800, Montréal (Québec) H3B 4W8 | cbre.ca

Cet avis de non-responsabilité est applicable à CBRE Limitée, agence immobilière, et à toutes les autres divisions de la Société; incluant tous les employés et entrepreneurs indépendants (« CBRE »). Les renseignements contenus dans ce document, incluant de manière non exhaustive les projections, les images, les opinions, les hypothèses et les estimations (les « Renseignements ») n'ont pas été vérifiés par CBRE, et CBRE n'indique pas, ne justifie pas et ne garantit pas la pertinence, l'exactitude et l'exhaustivité des Renseignements. CBRE n'accepte pas et n'assume pas de responsabilité ou d'engagement, direct ou indirect, quant aux Renseignements ou aux références que le destinataire y fera. Le destinataire des Renseignements doit prendre les mesures qu'il estime nécessaires pour vérifier les Renseignements avant de les utiliser à titre de référence. Les Renseignements peuvent changer et toutes les propriétés décrites par les Renseignements peuvent être retirées du marché à tout moment, sans préavis et sans créer d'obligation de la part de CBRE vis-à-vis du destinataire. CBRE et le logo de CBRE sont les marques de service de CBRE Limitée et/ou ses affiliés ou sociétés apparentées dans d'autres pays. Toutes les autres marques représentées dans ce document appartiennent à leurs propriétaires respectifs. Tous droits réservés. Sources : Service de cartographie canadien canadamapping@cbre.com; DMTI Spatial, EnviroNics Analytics, Microsoft Bing, Google Earth.