

savills

# À VENDRE OU À LOUER

3500, autoroute Transcanadienne, Pointe-Claire

Bâtiment industriel à locataire unique d'une superficie de 75 003 pieds carrés avec cour clôturée



## Faits saillants

- Emplacement et visibilité exceptionnels, offrant une exposition de choix au long de l'autoroute Transcanadienne
- Section de l'entrepôt d'une hauteur libre de 26 pieds
- Zone d'expédition extérieure clôturée et entreposage extérieur autorisé
- Grande capacité d'électricité
- Proximité des transports en commun: Arrêt d'autobus STM #215 directement devant l'immeuble, station REM « des Sources » à environ 1 km
- La section inférieure de l'entrepôt offre un accès au volant



## Détails de la propriété

Superficie totale ± 75 003 pi. ca.

Superficie bureau ± 9 020 pi. ca.

Superficie entrepôt ± 65 983 pi. ca.

Superficie terrain ± 178 565 pi. ca.

Numéro de lot 3 806 058

Hauteur libre 16' (34 738 PI2)  
26' (31 245 PI2)

Année de construction/rénové 1965 / 2006

Portes d'expédition 7 niveaux-camion  
3 portes au sol

Électricité 2500 amps | 600 volts

Stationnement 50+

Gicleurs ESFR (section libre 26')

Zonage Industriel  
Classe A, B et C-1

## Informations financières

### Évaluation municipale (2022-2024)

Terrain 3 979 700 \$

Bâtiment 5 480 800 \$

Total 9 460 500 \$

### Taxes (2022-2023)

Municipale 327 847 \$

Scolaire 6 653 \$

Total 334 500 \$

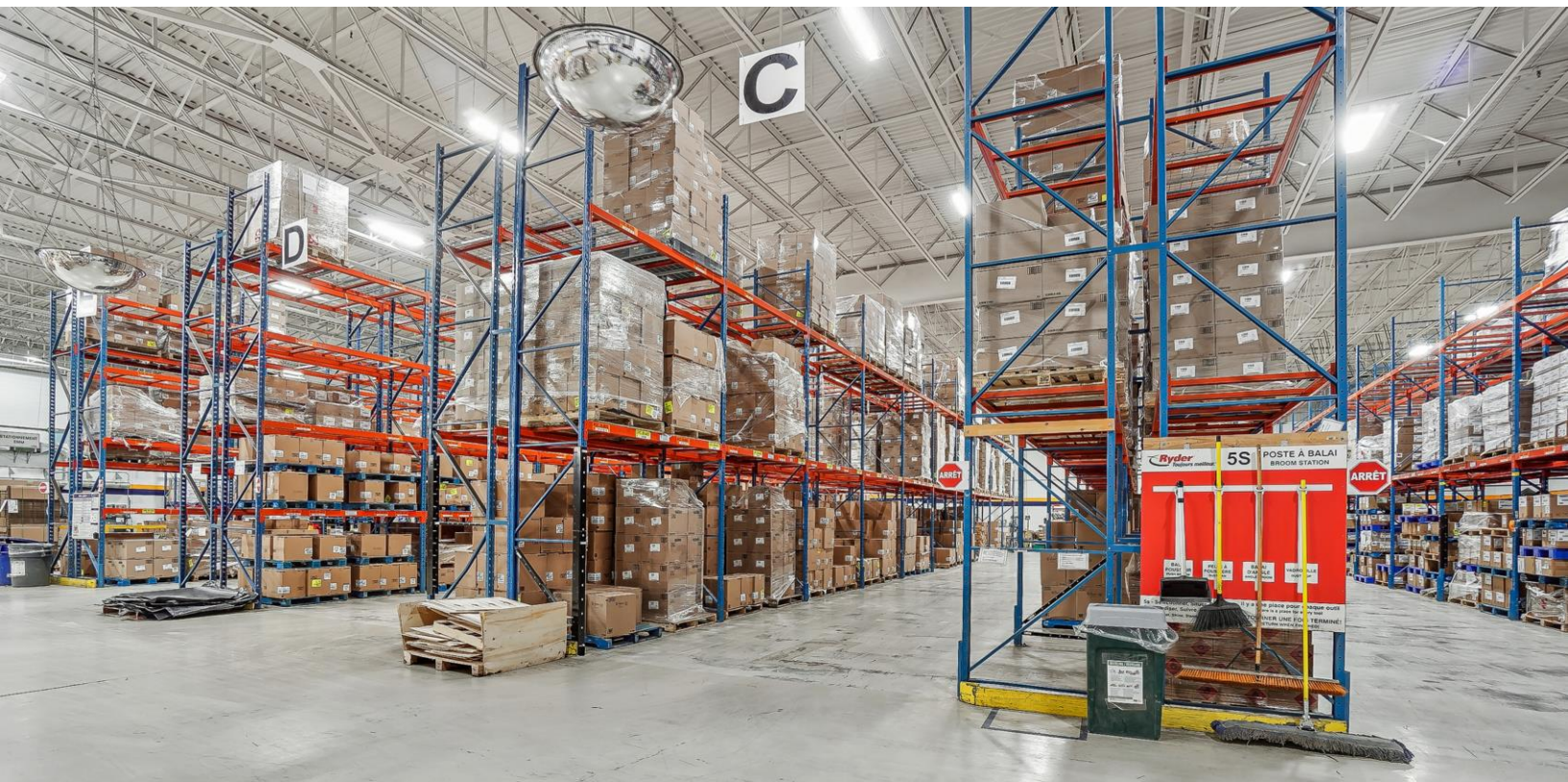
Pour les prix  
Contacter courtiers





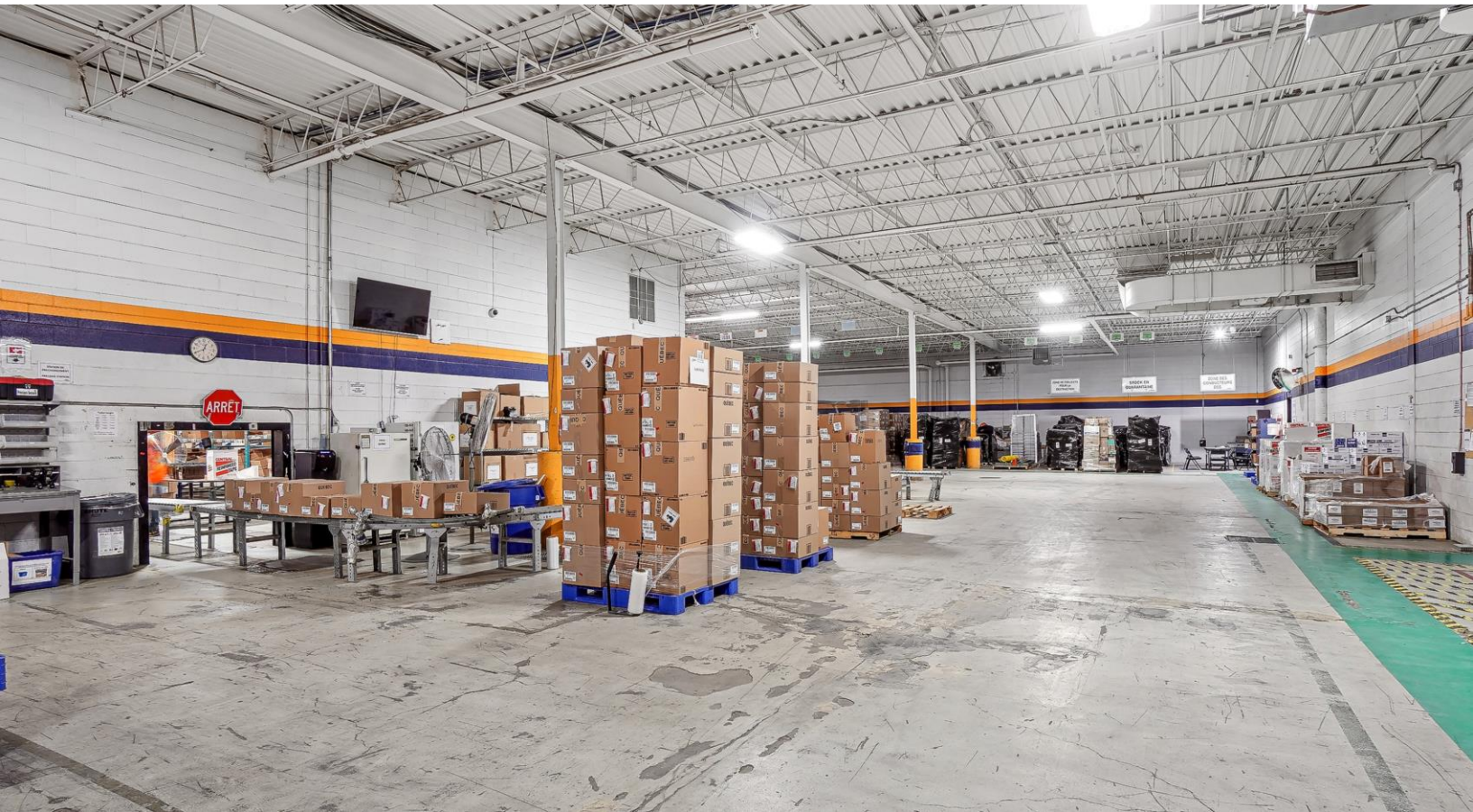


# Photos de la propriété

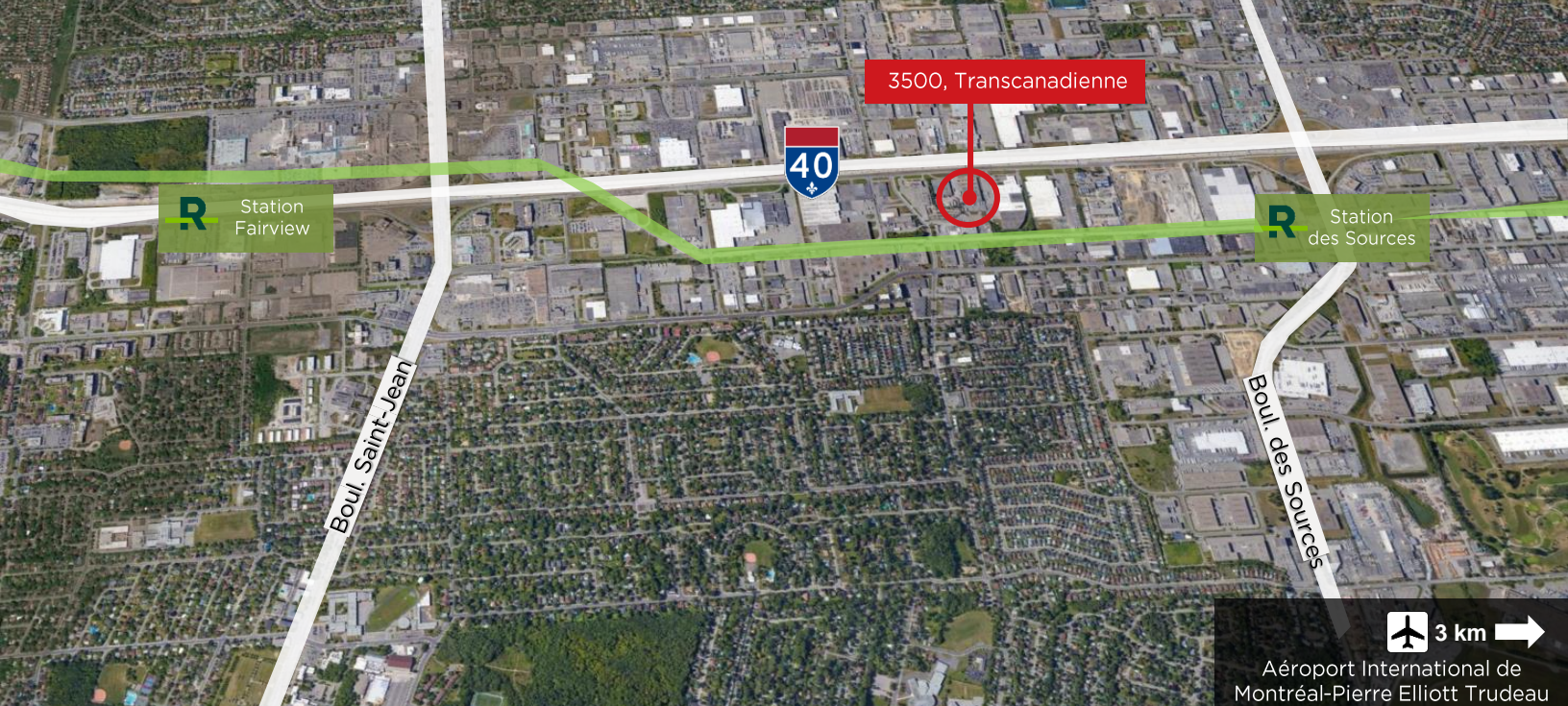




# Photos de la propriété







## Pour les demandes de location:

### **Robin Blanchard**

Vice-président  
Courtier immobilier  
+1 514 796 3040  
[rblanchard@savills.ca](mailto:rblanchard@savills.ca)

### **Antoine Dumas**

Associé  
Courtier immobilier commercial  
+1 514 917 7760  
[adumas@savills.ca](mailto:adumas@savills.ca)

## Pour les demandes de vente:

### **Brandon Allen**

Vice-président exécutif  
Courtier immobilier agréé  
+1 514 402 6052  
[ballen@savills.ca](mailto:ballen@savills.ca)

### **Erik Charton, SIOR**

Vice-président exécutif  
Courtier immobilier  
+1 514 9591-9522  
[echarton@savills.ca](mailto:echarton@savills.ca)

### **Justin Share**

Associé  
Courtier immobilier commercial  
+1 514 501-0145  
[jshare@savills.ca](mailto:jshare@savills.ca)



3773, boul. de la Côte-Vertu, bur. 160  
Saint-Laurent, Québec H4R 2M3

**+1 514 416 1270**

Les informations contenues dans cette communication ont été obtenues à partir de diverses sources considérées comme fiables mais n'ont pas été vérifiées. AUCUNE GARANTIE OU REPRÉSENTATION, EXPLICITE OU IMPLICITE, N'EST FAITE QUANT À LA CONDITION DE LA PROPRIÉTÉ OU À L'EXACTITUDE OU À L'EXHAUSTIVITÉ DES INFORMATIONS CONTENUES DANS LES PRÉSENTES ET CELLES-CI SONT SOUMISES SOUS RÉSERVE D'ERREURS, D'OMISSIONS, DE CHANGEMENT DE PRIX, DE LOCATION OU D'AUTRES CONDITIONS, DE RETRAIT SANS PRÉAVIS ET À TOUTES CONDITIONS SPÉCIFIQUES IMPOSÉES PAR LE PROPRIÉTAIRE OU LE BAILLEUR.