



Bâtiment Industriel À LOUER Industrial Building FOR LEASE

400 Montee de Liesse

Ville St-Laurent (Qc)

52,000 pc / sf



Jeffrey Wagman

Courtier Immobilier Agréé | Certified Real Estate Broker

514-941-2222

www.axxa.ca

**Subdivisible
min. 30,000 pc**

Exclusif / Exclusive

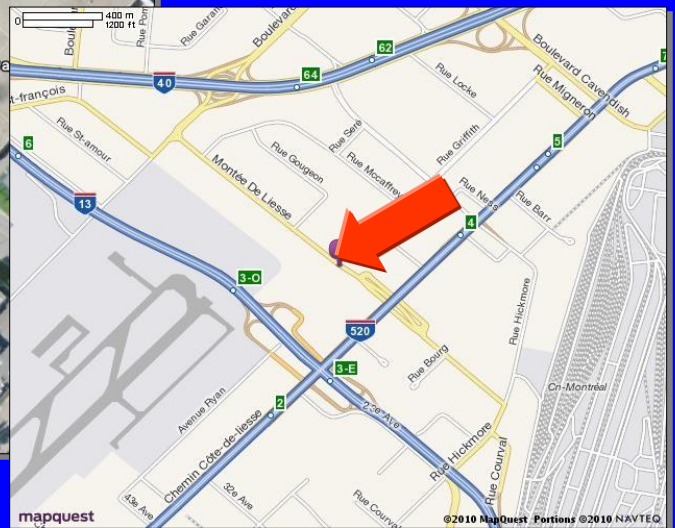
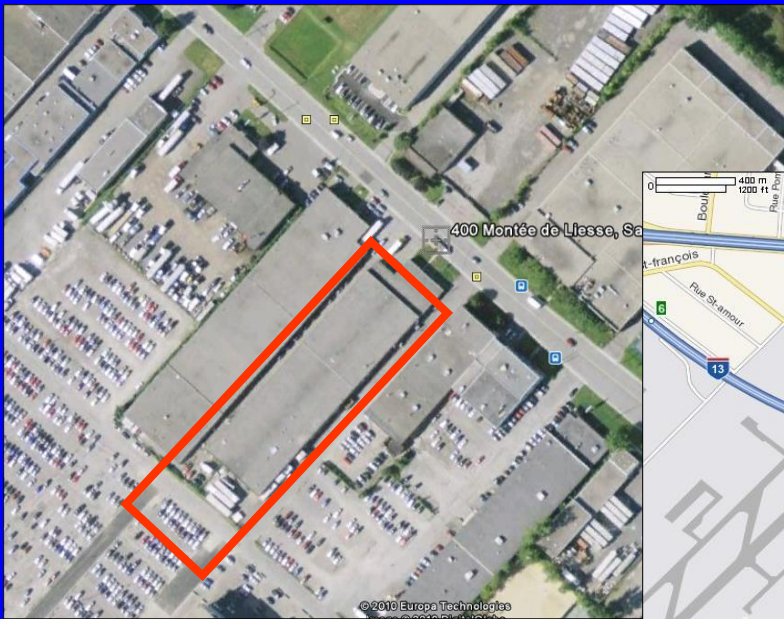
**Subdividable
min. 30,000 sf**

SPÉCIFICATIONS DE LA PROPRIÉTÉ

Superficie (pc)	52,000
Bureaux (pc)	4,400
Porte niveau camion	2
Porte niveau sol	5
Hauteur	18'
Disponible	Printemps 2024
Entrée d'électricité	T5
Taxe municipales (2022)	\$71,569.88
Taxes Scolaire (2022)	\$2,316.19
Subdivisible	2 Tenants
Stationnement Employé Espaces	50

PROPERTY SPECIFICATIONS

Area (sf)	
Offices (sf)	
Truck level doors	
Drive-in doors	
Height	
Available	
Lighting	
Municipal Taxes (2022)	
School Taxes (2022)	
Subdivisible	
Employee Parking Spaces	



Jeffrey Wagman

Courtier Immobilier Agréé | Certified Real Estate Broker

514-941-2222

jwagman@axxa.ca

Les informations ci-haut mentionnées sont basées sur des informations fournies par des sources que nous jugeons fiables, mais pour lesquelles nous n'assumons aucune responsabilité ni garantie. Cette présentation peut être sujette aux erreurs, changements, pré-vente, location ou retraita du marché sans avis. | Statements contained herein are based on information by sources we deem reliable, but for which we assume no responsibility and no warranties are made or implied. This submissions is made subject to errors, omissions, changes, prior sale or lease or withdrawal from the market without notice.

5760 Royalmount, bureau 201

Montréal (Québec) H4P 1K5

Tel: 514-341-2222 Fax: 514-855-1240