



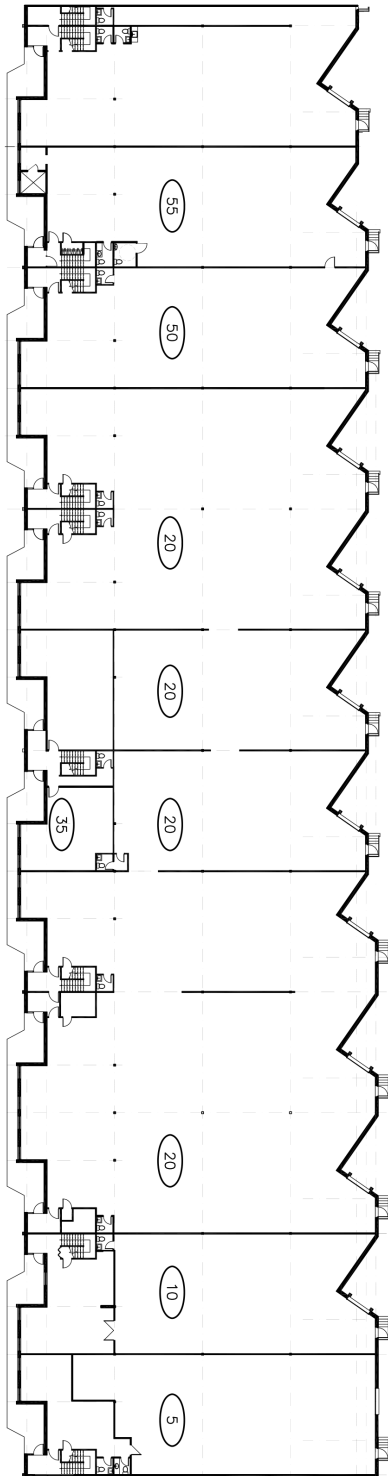
CARACTÉRISTIQUES

- Occupe un emplacement stratégique dans le parc Industriel de Saint-Léonard
- Situé au nord du boulevard Métropolitain entre les boulevards Viau et Pie-IX, à 10 Km du centre d'affaires du nord-ouest de Montréal
- Hauteur libre: 18'
- Quais de chargement

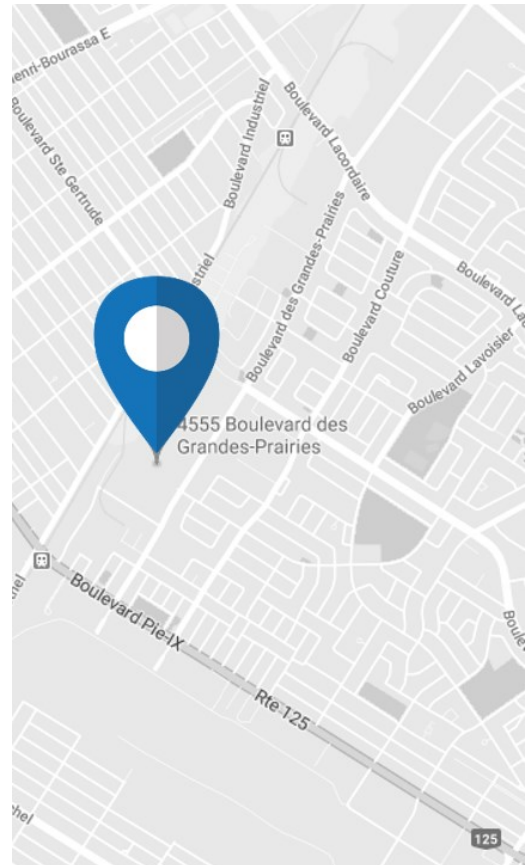
SECTEUR	St-Léonard
CONSTRUCTION	1987
NOMBRE D'ÉTAGES	1
SUPERFICIE TOTALE	98 650 p ²
STATIONNEMENT EXT.	90

4555 DES GRANDES-PRAIRIES

4555 Boul. des Grandes-Prairies, St-Léonard (Québec) H1R 1A5



CARTE GÉOGRAPHIQUE



Informations financières (2018)

FRAIS D'EXPLOITATION 0.95\$ / p²

TAXES FONCIÈRES 1.75\$ / p²



NICOLA CERAVOLO

Conseiller à la location

514- 321-7515 p.244

nceravolo@groupepetra.com

4555 DES GRANDES-PRAIRIES

4555 Boul. des Grandes-Prairies, St-Léonard (Québec) H1R 1A5