



Bureaux lumineux prêts à emménager et situés au coeur de Laval

- Localisation exceptionnelle face au Centropolis avec plusieurs restaurants sur place et proche de nombreux services et commodités (Centre Laval, Carrefour Laval, etc.)
- Accès facile aux transports en commun (lignes de bus et métro Montmorency) et aux principales autoroutes (autoroute 15).
- L'ensemble du 4^e étage disponible avec une vue exceptionnelle. Excellente fenestration et luminosité naturelle grâce aux grandes fenêtres sur 4 côtés.
- Vaste stationnement extérieur gratuit et stationnement intérieur également disponible.



Bureaux de 11 729 pieds carrés
au 4^e étage



Disponibilité
immédiate



Bonne fenestration offrant
lumière naturelle abondante



Excellente accessibilité à
l'autoroute des Laurentides (15)



**Pour avoir
plus de détails**

Kevin Dopp
Vice-Président, Courtier immobilier
kevin.dopp@avisonyoung.com
+1 514 349 7953

Martin Rousseau
Vice-Président, Courtier immobilier agréé
martin.rousseau@avisonyoung.com
+1 514 392 9474

Bureaux à louer

1595, boulevard Daniel-Johnson



Bureaux à louer

1595, boulevard Daniel-Johnson



**Pour avoir
plus de détails**

Kevin Dopp
Vice-Président, Courtier immobilier
kevin.dopp@avisonyoung.com
+1 514 349 7953

Martin Rousseau
Vice-Président, Courtier immobilier agréé
martin.rousseau@avisonyoung.com
+1 514 392 9474

Bureaux à louer

1595, boulevard Daniel-Johnson





Détails de la propriété

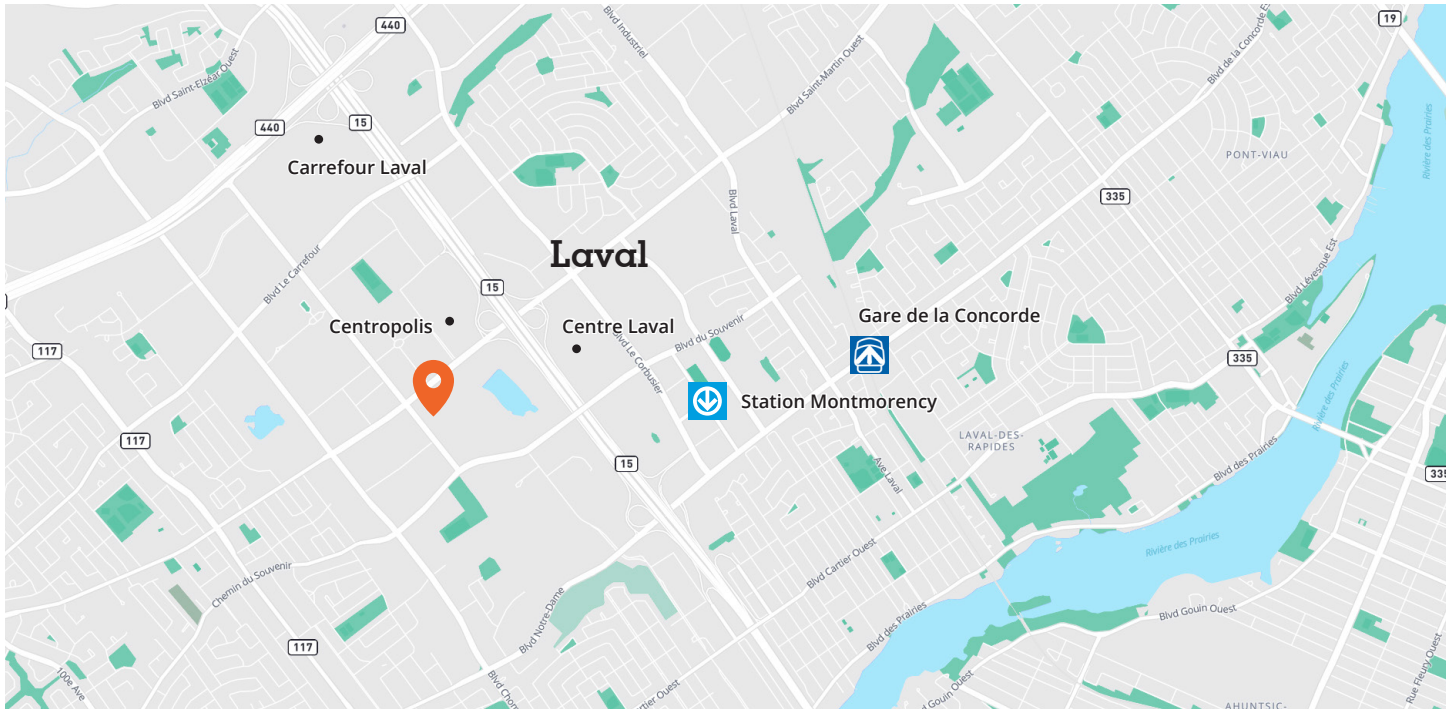
Année de construction	2005
Superficie du bâtiment	46 000 pieds carrés
Nombre d'étages	4 étages
Plancher typique	11 500 pieds carrés
Superficie de l'espace	11 729 pieds carrés
Disponibilité	Immédiate
Loyer demandé	Contacter le courtier
Entretien ménager	Non inclus



Pour avoir plus de détails

Kevin Dopp
Vice-Président, Courtier immobilier
kevin.dopp@avisonyoung.com
+1 514 349 7953

Martin Rousseau
Vice-Président, Courtier immobilier agréé
martin.rousseau@avisonyoung.com
+1 514 392 9474



Localisation

L'édifice situé au centre de la ville de Laval et au cœur de la zone commerciale bénéficie d'une excellente accessibilité grâce à sa proximité avec les boulevards Saint-Martin, Le Carrefour et Le Corbusier, offrant un accès facile aux grands axes routiers (autoroutes 15 et 440).

De plus, l'immeuble se trouve à proximité de diverses infrastructures de transport en commun, y compris la Gare de la Concorde et les nombreuses lignes d'autobus desservant les centres d'achat de la zone. Cette accessibilité renforcée contribue à la facilité de déplacement pour les résidents et les visiteurs.

Cette localisation avantageuse offre un accès pratique à plusieurs centres commerciaux, parmi lesquels figurent le Carrefour Laval, Centropolis et le Centre Laval garantissant un large éventail de commerces et de services.



Station Montmorency (ligne orange) et la gare de la Concorde (ligne Saint-Jérôme) à dix minutes en voiture



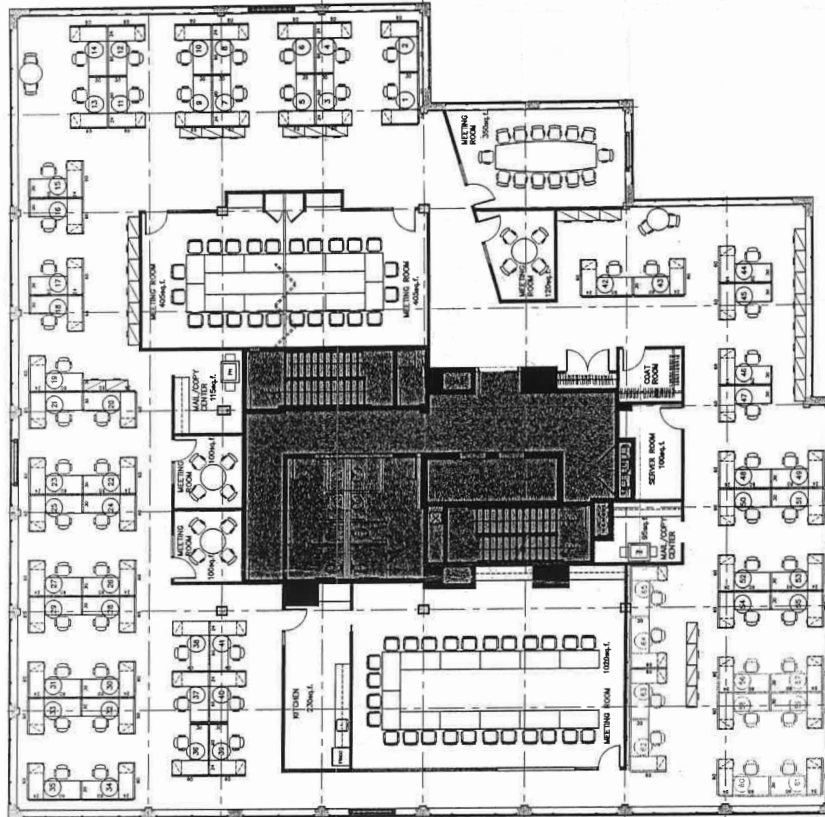
11 lignes d'autobus présentes tout autour du Carrefour Laval



À 30 minutes de route du centre-ville de Montréal par les axes principaux



Au coeur de la zone commerciale de Laval incluant Carrefour Laval, Centropolis et Centre Laval



**Vous voulez visiter la propriété?
Contactez-nous pour plus de détails.**

Kevin Dopp
Vice-président, Courtier immobilier
kevin.dopp@avisonyoung.com
+1 514 349 7953

Martin Rousseau
Vice-président, Courtier immobilier agréé
martin.rousseau@avisonyoung.com
+1 514 392 9474

Avison Young
1801, avenue McGill College, bureau 500,
Montréal (Québec) H3A 2N4
+1 514 392 1330

© 2024. Services immobiliers commerciaux Avison Young, Agence immobilière commerciale. Les informations contenues aux présentes proviennent de sources jugées fiables et, bien qu'elles soient considérées justes, n'ont pas été vérifiées. Avison Young ne garantit pas l'exactitude ou l'intégralité des informations présentées et n'assume aucune responsabilité pour toute erreur ou omission vis-à-vis celles-ci.