

5005 — **boul. Lapinière**  
Brossard (Québec)

**Bureaux | À sous-louer**  
Office | For Sublease

**CBRE**



# Caractéristiques de l'espace

## Space Features

À sous-louer  
For Sublease

- + 8 811 pi<sup>2</sup> d'espace de bureaux disponible, avec possibilité d'inclure le mobilier
- + Situé près des autoroutes 10 et 30, à 5 minutes à pied de la station du REM Du Quartier
- + Une place de stationnement extérieur par 347 pi<sup>2</sup>
- + Situé au 8<sup>e</sup> étage avec vues panoramiques
- + Abondance de lumière naturelle provenant de fenêtres allant du plancher au plafond
- + Expiration du bail le 31 décembre 2026
- + Loyer additionnel : 13,20 \$ le pi<sup>2</sup> (2022)
- + 8,811 sq. ft. of office space available, with possibility to include furniture
- + Located near Highways 10 and 30, 5-minute walk to REM station Du Quartier
- + One exterior parking space per 347 sq. ft.
- + Situated on the 8<sup>th</sup> floor with panoramic views
- + Abundant natural light from floor to ceiling windows
- + End of lease December 31, 2026
- + Additional rent: \$13.20 per sq. ft. (2022)

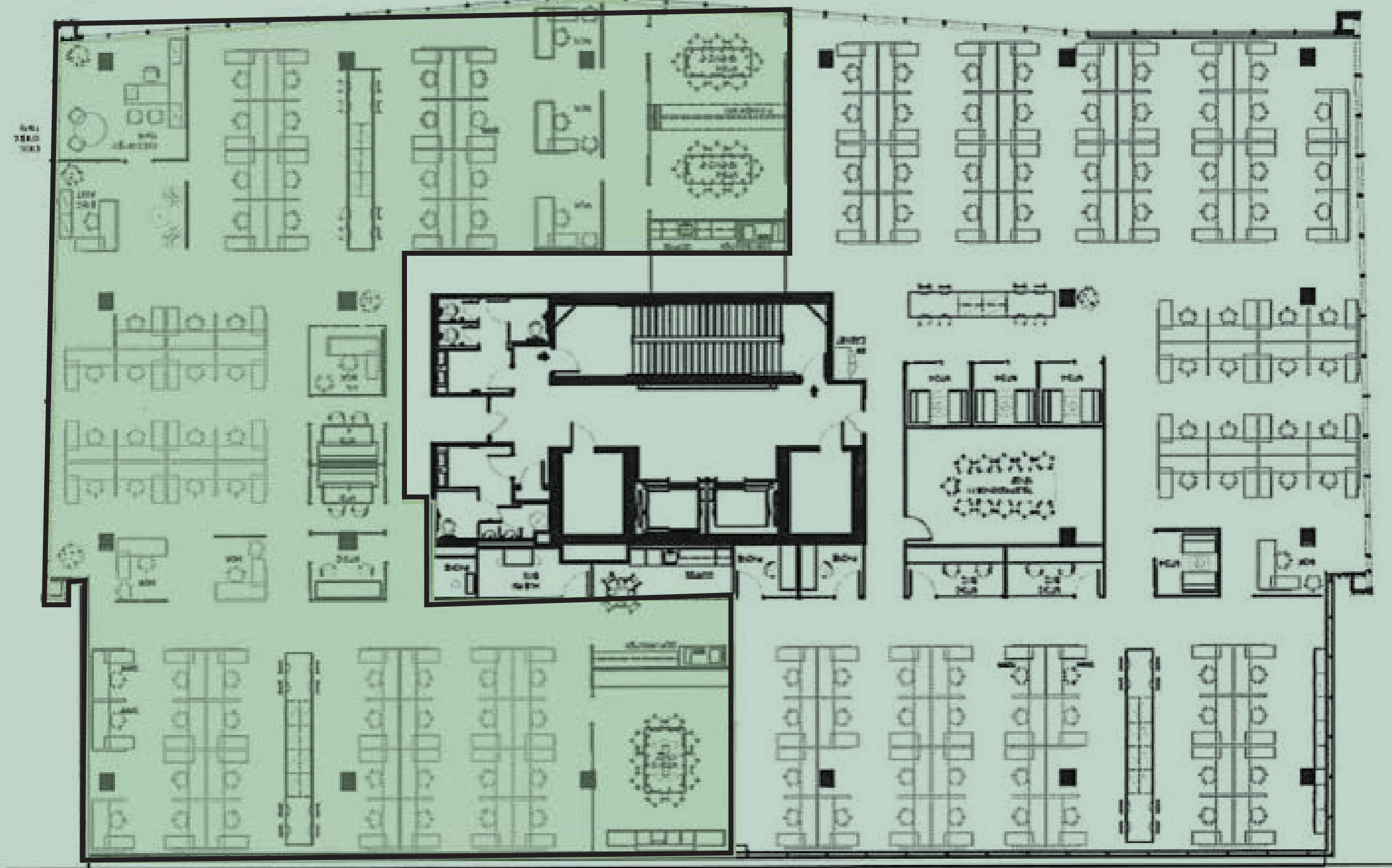


# Conditions de location

## Lease Deal Terms

À sous-louer  
For Sublease

Plan d'étage - Bureau 8000  
Floor Plan - Suite 8000



Superficie (pi <sup>2</sup> ) Area (sq. ft.)	8 811 pi <sup>2</sup>
Loyer net Net Rent	Négociable Negotiable
Loyer additionnel Additional Rent (électricité incluse)	13,20 \$ le pi <sup>2</sup> \$ 13.20/SF
Fin du bail actuel Lease Expiry	31 décembre 2026 December 31 <sup>st</sup> , 2026

5005, boul. Lapinière  
Brossard (Québec)

À sous-louer  
For Sublease



Communiquez  
avec nous

Contact Us

**Liam Mayes\***  
Vice-président  
Vice President  
+1 514 375 0805  
liam.mayes@cbre.com  
Courtier immobilier  
Real Estate Broker

**David Cervantes\*\***  
Vice-président exécutif  
Senior Vice President  
514.906.1056  
david.cervantes@cbre.com  
Courtier immobilier  
Real Estate Broker

**Juan-Alonso Papathanassiou**  
Gestionnaire de transactions  
Transactions Manager  
+1 514 375 0825  
juanalonso.papa@cbre.com  
Courtier immobilier  
Real Estate Broker

CBRE Limitée | Agence immobilière  
1250, boulevard René-Lévesque Ouest  
Bureau 2800  
Montréal (Québec) H3B 4W8

\*Courtier immobilier agissant au sein de la société par actions Immobilier Liam Mayes inc.

\*\*Courtier immobilier agissant au sein de la société par actions Courtage Immobilier David Garcia-Cervantes Inc.

