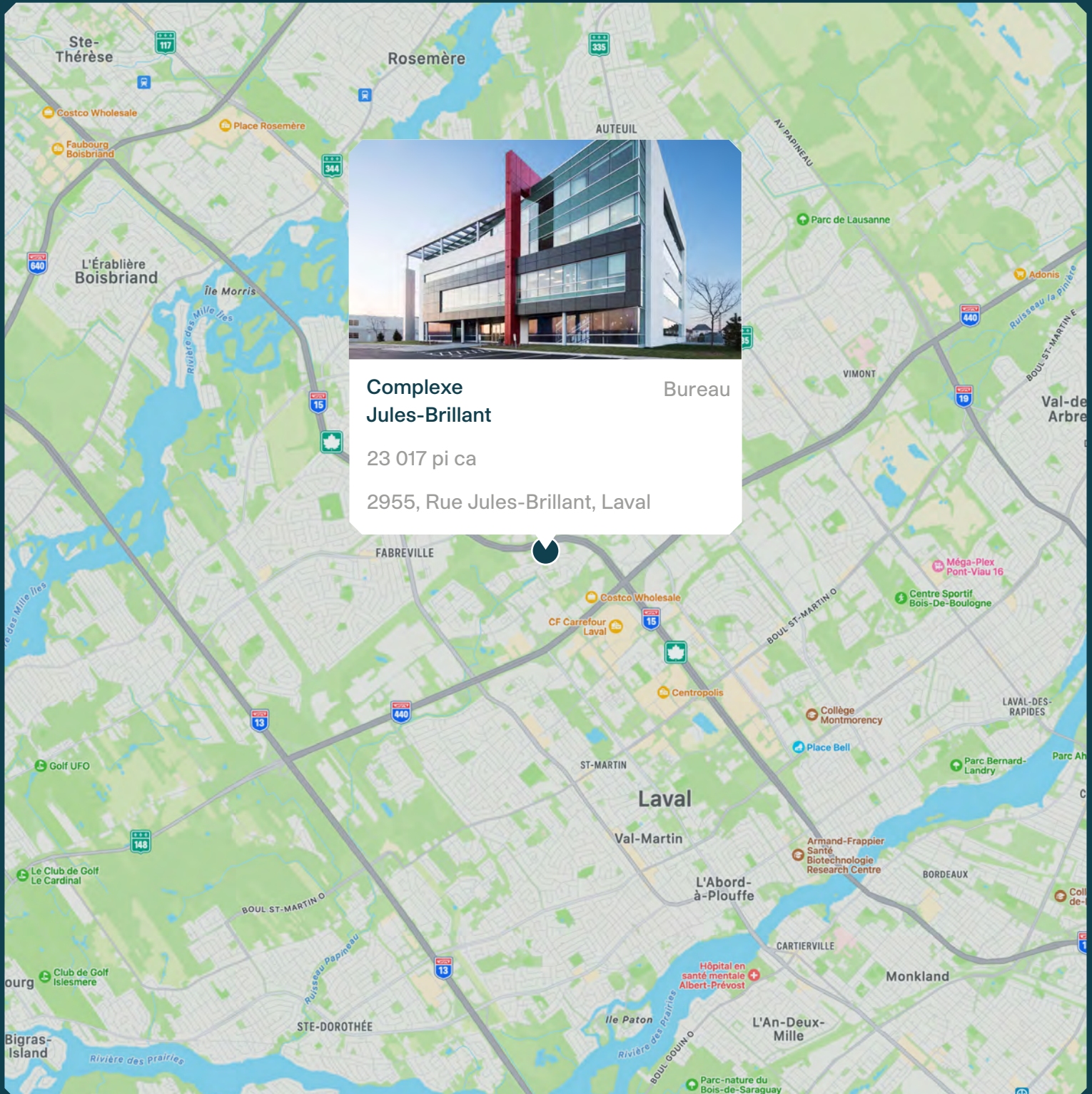


Complexe Jules-Brillant

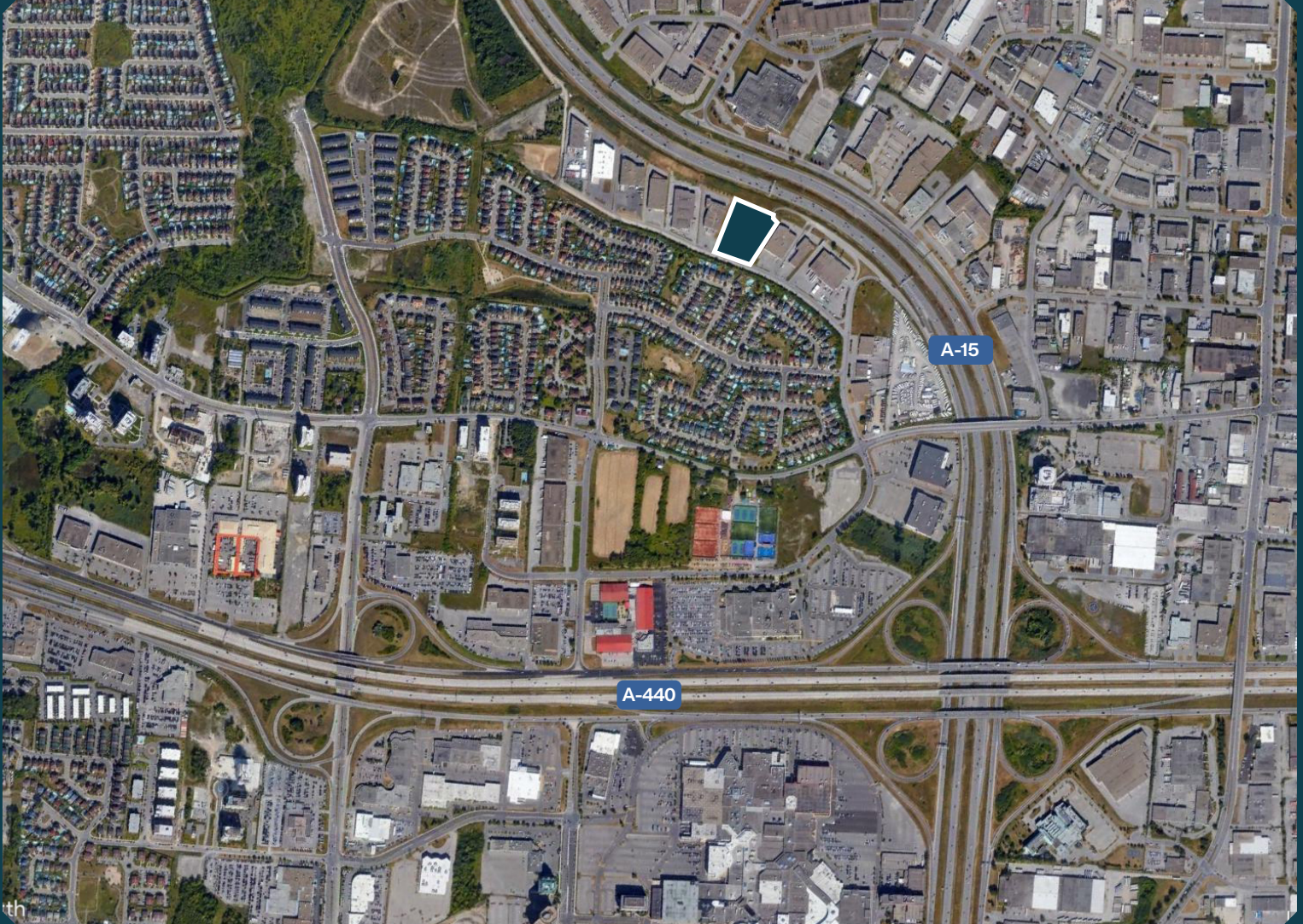


MONTONI

Bâtir sur parole
pour demain



Plan du quartier



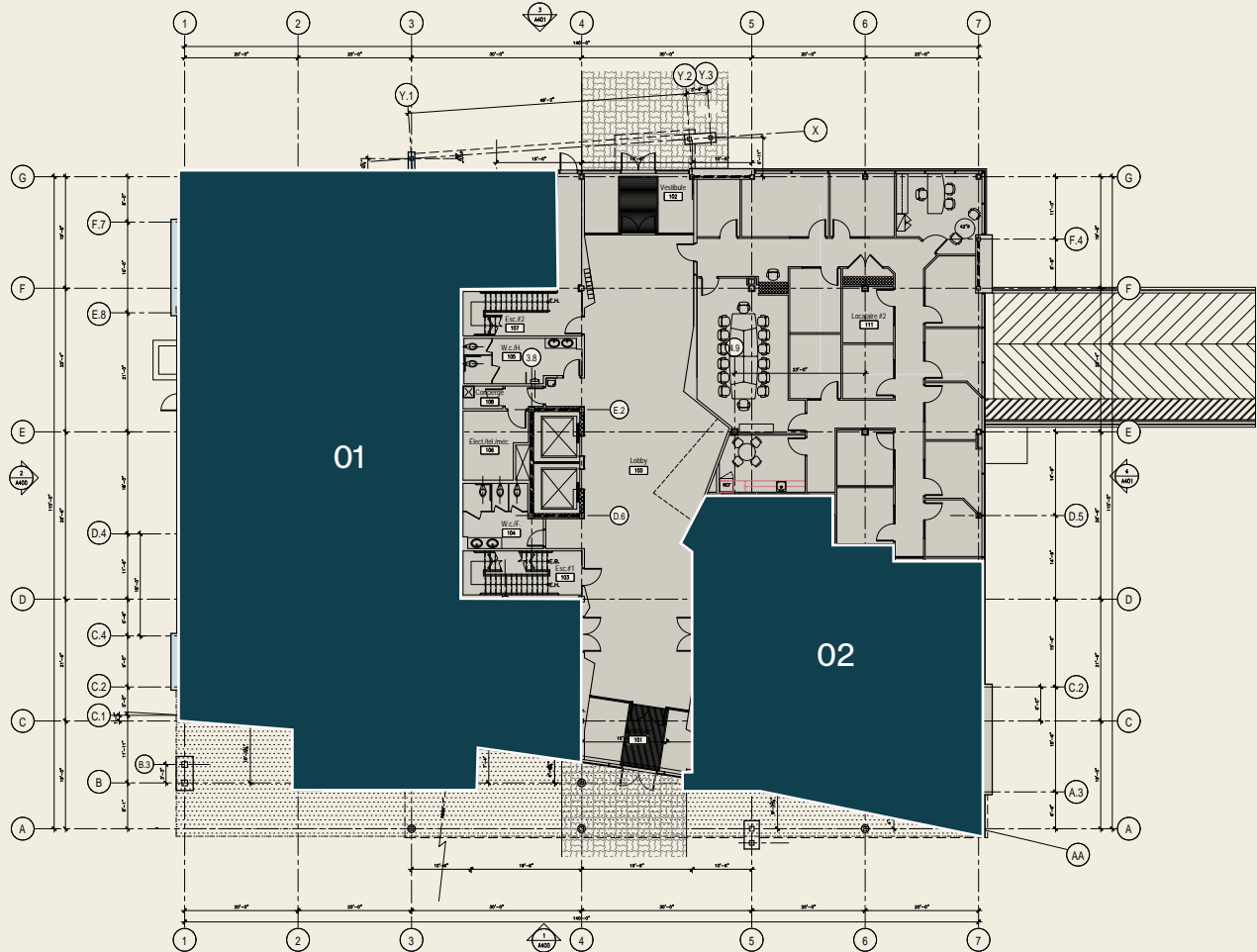
BÂTIMENT

Espace disponible - 23 017w pi ca
RDC - 9 659 pi ca
3e étage - 5 782 pi ca
4e étage - 7 576 pi ca

ACCÈS

2955 Rue Jules-Brillant, Laval
Accès rapide aux autoroutes 15, 440
Cases de stationnement intérieures et extérieures

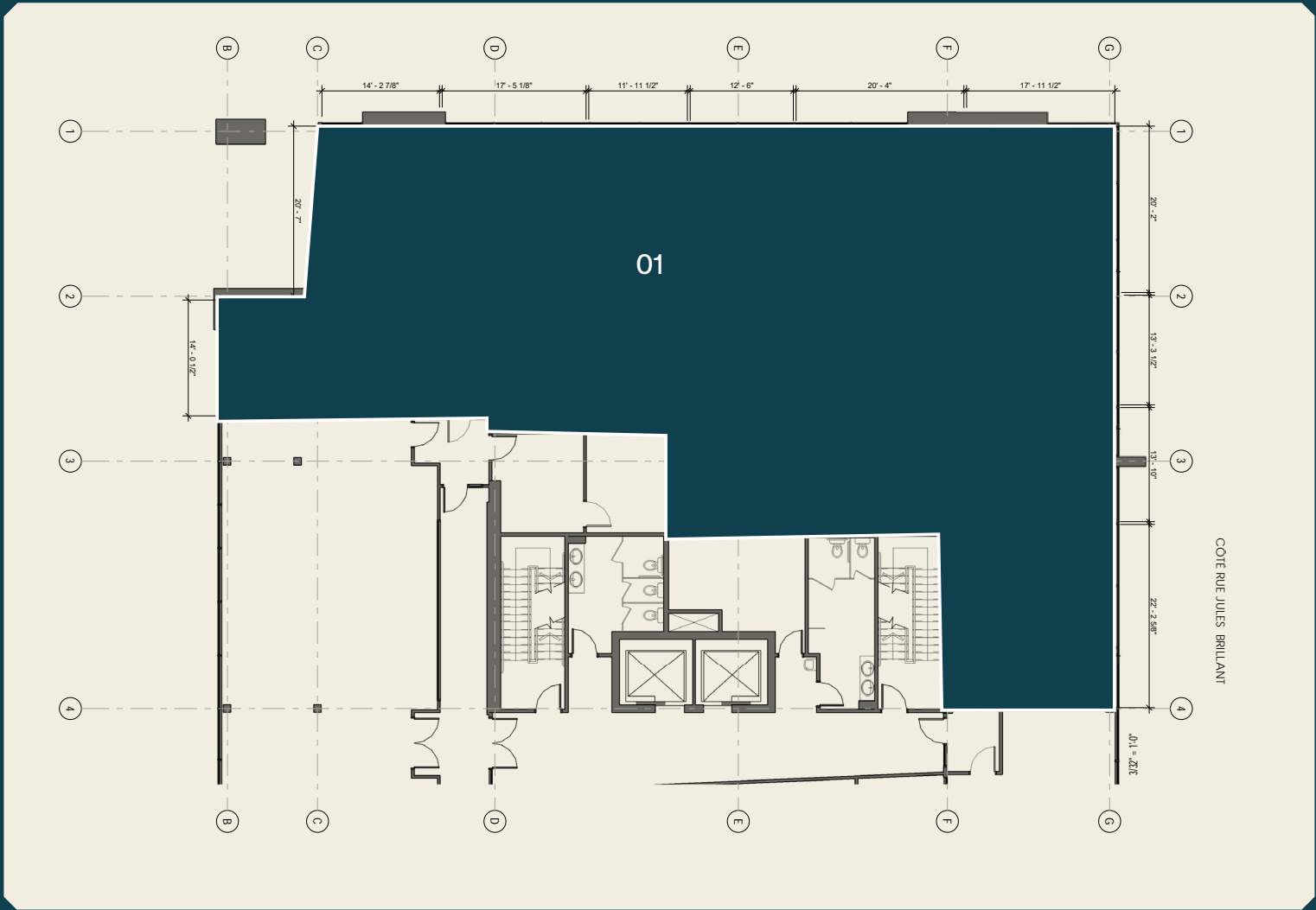
Plan du rez-de-chaussée



01 - 6 868 pi ca

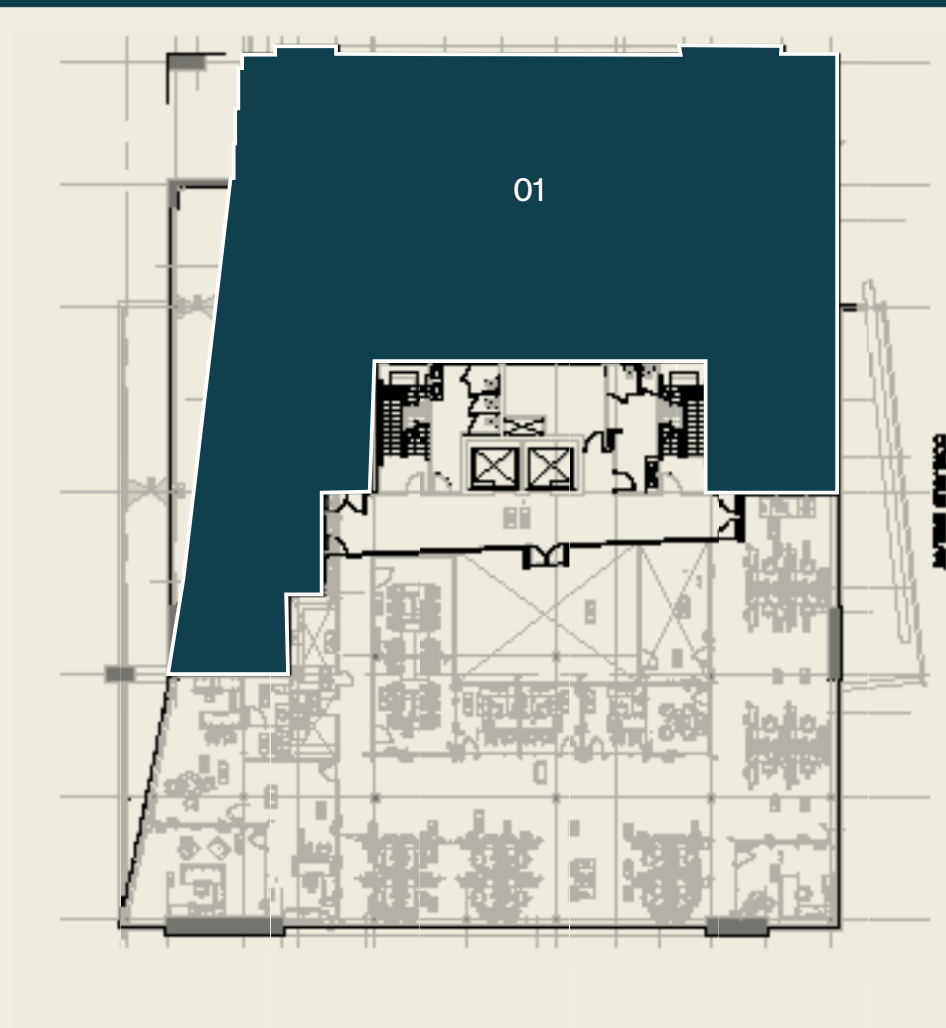
02 - 2 791 pi ca

Plan du 3^{ème} étage



01 - 5 782 pi ca

Plan du 4^{ième} étage



01 - 7 576 pi ca

Résumé



Certifications



LEED

Système d'évaluation reconnu à travers 150 pays, le programme LEED (Leadership in Energy and Environmental Design) vise à léguer un patrimoine bâti de meilleure qualité, dont l'impact environnemental serait moindre.

Informations pertinentes

- Année de construction - 2016
- Espace disponible :
 - RDC - 9 659 pi ca
 - 3e étage - 5 782 pi ca
 - 4e étage - 7 576 pi ca

MONTONI

Pour toutes questions liées à cette
présentation, veuillez contacter :
abouchard@groupeмонтони.com