

8900- 8940 Boul. PIE-IX
Montréal (Saint-Michel) H1Z 4H9



BUREAU À LOUER

Superficies de 1000 à 3500 pi.ca

OFFICES FOR LEASE

Areas from 1,000 to 3,500

Disponible au Rez-de-chaussée:

± 3148 pi.ca. et ± 1528 ± pi.ca.

incluant espaces communs

Disponible au 2^{ème} étage: ± 3220 pi.ca.

Excellent emplacement sur boulevard Pie IX

Stationnement extérieur disponible

LOYER NET : 11,00 \$ le pi. ca.

(EXCLUS : Taxes d'affaires, électricité, chauffage et climatisation)

Available on the Ground Floor:

± 3,148 sq. ft. and ± 1,528 ± sq. ft.,

including common areas

Available on the 2nd floor: ± 3,220 sq. ft.

Excellent location on Pie IX Boulevard

Exterior parking available

NET RENT : 11.00 \$ per sq. ft.

(EXCLUDED: Business taxes, electricity, heating and air-conditioning)



Pour plus de details / For further information

TOMMASO ROSELLI, B.Comm.

Courtier immobilier agréé DA
Certified Real Estate Broker, AEO

5929 route Transcanadienne bureau 200, MONTREAL, QC H4T1Z6

T : (514) 281-1515 F: (514) 748-2313

roselli@coldwellbanker.ca

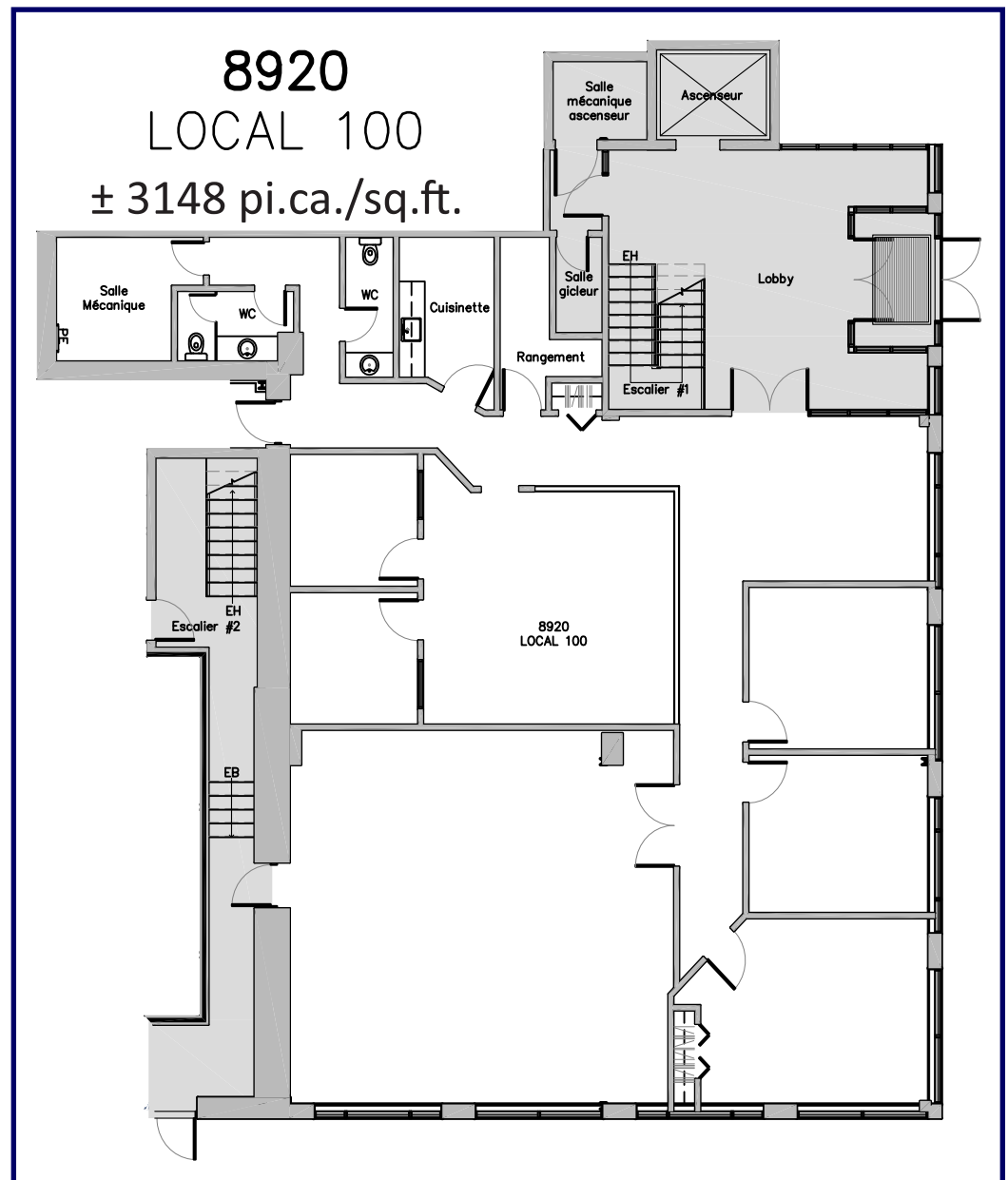
Les informations ci-inclus proviennent de sources que nous jugeons fiables, mais pour lesquelles nous ne pouvons assumer aucune responsabilité, ni garantie; ces informations peuvent changer et la propriété peut être retirée du marché sans préavis; The information contained herein has been obtained from sources deemed reliable for which we assume neither responsibility nor guaranty. This information may change and the property may be withdrawn from market at anytime and without notice.

8900- 8940 Boul. PIE-IX
Montréal (Saint-Michel) H1Z 4H9



COLDWELL
BANKER
COMMERCIAL

CBC ROSELLI, Agence immobilière



TOMMASO ROSELLI, B.Comm.
Courtier immobilier agréé DA
Certified Real Estate Broker, AEO

5929 route Transcanadienne bureau 200, MONTREAL, QC H4T1Z6

Les informations ci-inclus proviennent de sources que nous jugeons fiables, mais pour lesquelles nous ne pouvons assumer aucune responsabilité, ni garantie; ces informations peuvent changer et la propriété peut être retirée du marché sans préavis; The information contained herein has been obtained from sources deemed reliable for which we assume neither responsibility nor guaranty. This information may change and the property may be withdrawn from market at anytime and without notice.

8900- 8940 Boul. PIE-IX

Montréal (Saint-Michel) H1Z 4H9

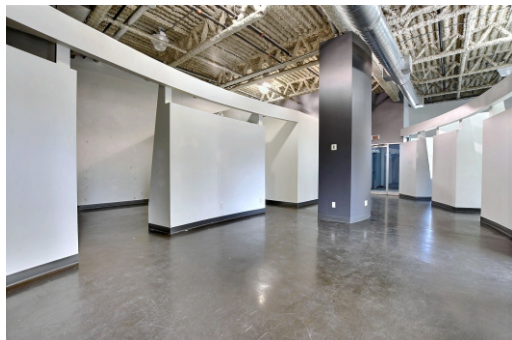
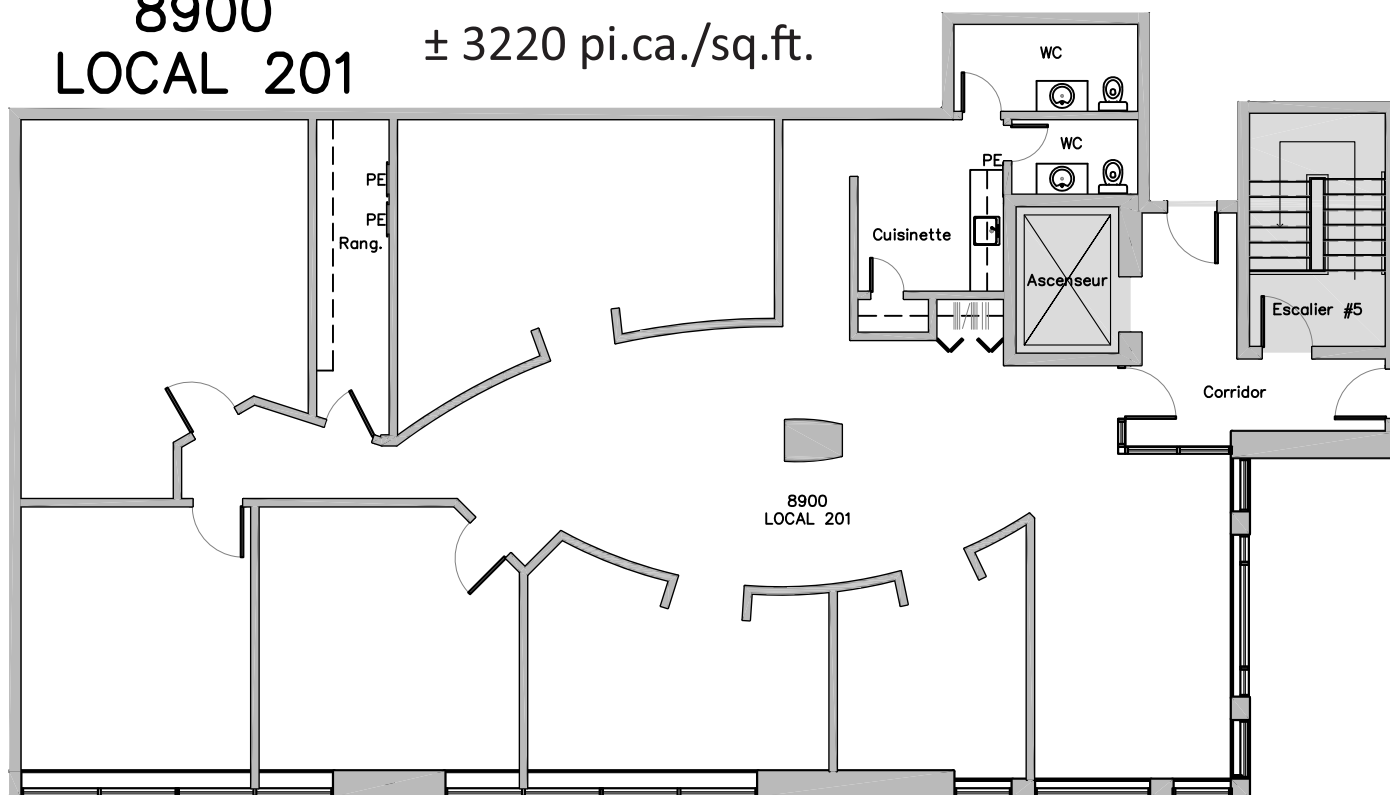


COLDWELL
BANKER
COMMERCIAL

CBC ROSELLI, Agence immobilière



8900
LOCAL 201 ± 3220 pi.ca./sq.ft.



TOMMASO ROSELLI, B.Comm.
Courtier immobilier agréé DA
Certified Real Estate Broker, AEO

5929 route Transcanadienne bureau 200, MONTREAL, QC H4T1Z6

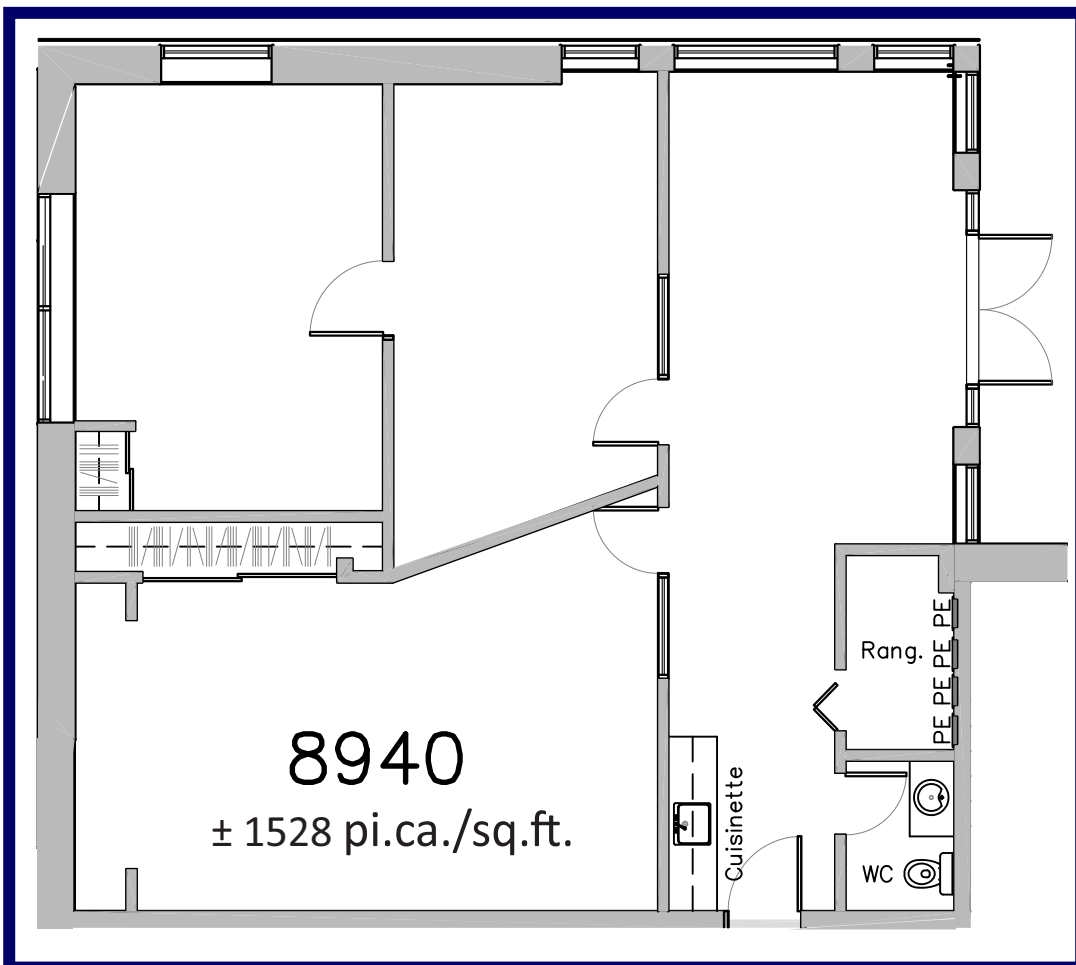
Les informations ci-inclus proviennent de sources que nous jugeons fiables, mais pour lesquelles nous ne pouvons assumer aucune responsabilité, ni garantie; ces informations peuvent changer et la propriété peut être retirée du marché sans préavis; The information contained herein has been obtained from sources deemed reliable for which we assume neither responsibility nor guaranty. This information may change and the property may be withdrawn from market at anytime and without notice.

8900- 8940 Boul. PIE-IX
Montréal (Saint-Michel) H1Z 4H9



COLDWELL
BANKER
COMMERCIAL

CBC ROSELLI, Agence immobilière



TOMMASO ROSELLI, B.Comm.
Courtier immobilier agréé DA
Certified Real Estate Broker, AEO

5929 route Transcanadienne bureau 200, MONTREAL, QC H4T1Z6

Les informations ci-inclus proviennent de sources que nous jugeons fiables, mais pour lesquelles nous ne pouvons assumer aucune responsabilité, ni garantie; ces informations peuvent changer et la propriété peut être retirée du marché sans préavis; The information contained herein has been obtained from sources deemed reliable for which we assume neither responsibility nor guaranty. This information may change and the property may be withdrawn from market at anytime and without notice.

8900- 8940 Boul. PIE-IX

Montréal (Saint-Michel) H1Z 4H9



COLDWELL
BANKER
COMMERCIAL

CBC ROSELLI, Agence immobilière

À LOUER / FOR RENT

8900-8940 boulevard Pie IX, Montréal (Qc)

Description

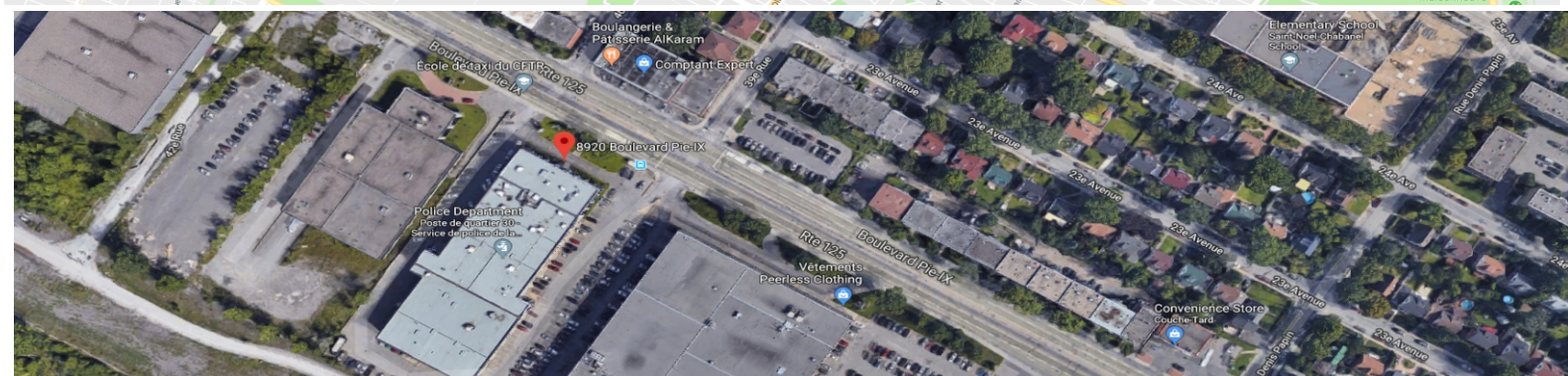
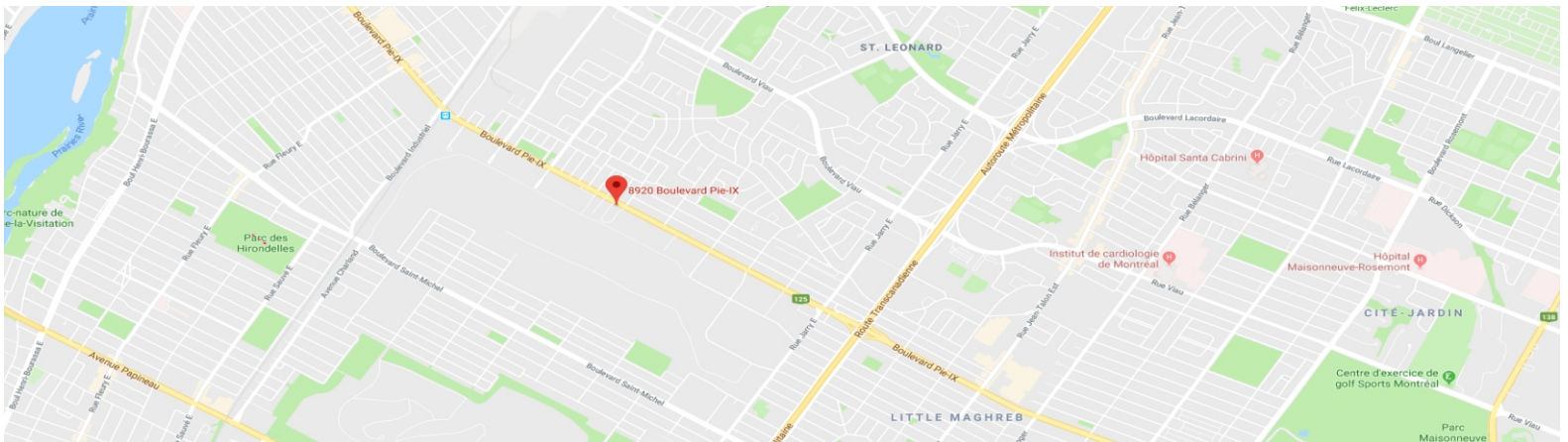
Année de construction 1989 Year built
Cadastre du Québec 1 122 182 Cadastral number
Superficie totale du bâtiment (pi.ca.) ± **98,000** Total building area (sq.ft.)
Superficie totale disponible (pi.ca.)
Incluant les espaces communs
± **7,896** Total available area (sq.ft.)
Including the common areas

Taux de Location / Rental Rate

Loyer NET au pied carré par année **11.00 \$ NET** rent per square foot per annum

Exclus: Taxes d'affaires, électricité, chauffage et climatisation

Excludes: Business taxes, electricity, heating and air conditioning.



TOMMASO ROSELLI, B.Comm.

Courtier immobilier agréé DA
Certified Real Estate Broker, AEO

5929 route Transcanadienne bureau 200, MONTREAL, QC H4T1Z6

Les informations ci-inclus proviennent de sources que nous jugeons fiables, mais pour lesquelles nous ne pouvons assumer aucune responsabilité, ni garantie; ces informations peuvent changer et la propriété peut être retirée du marché sans préavis; The information contained herein has been obtained from sources deemed reliable for which we assume neither responsibility nor guaranty. This information may change and the property may be withdrawn from market at anytime and without notice.