

# À louer

## 3250 LAPINIÈRE BOULEVARD

Brossard, Québec

Immeuble de bureaux de classe A au coeur d'une banlieue en plein essor

**Opportunité de signalisation corporative avec  
visibilité exceptionnelle sur l'autoroute**



Michael Belina  
Vice-président principal, Courtier immobilier  
+1 514 886 3010  
michael.belina@am.jll.com

Marie Laurence  
Vice-présidente, Courtier immobilier commercial  
+1 514 927 7657  
marie.laurence@am.jll.com





## Immeuble de bureaux de premier choix

Le 3250 Lapinière est un édifice de bureaux de classe A situé à Brossard, sur la Rive-Sud de Montréal. La propriété offre 82 323 pieds carrés de superficie locative sur trois étages. Elle a été construite en 2001 et compte un lobby lumineux sur deux étages, ainsi qu'une excellente visibilité de l'Autoroute 10. La propriété est certifiée BOMA BEST et offre un service de recharge de véhicules électriques et amplement de stationnements pour vélos. Le stationnement extérieur compte plus de 332 places de stationnement.



**Suite 110**



**7 333 pieds carrés d'espace de bureaux au rez-de-chaussée**

- Plafonds de 10'
- Grande fenestration et lumière naturelle abondante
- Nouveaux contrôles de CVC



**Suite 120**



**4 101 pieds carrés d'espace de bureaux au rez-de-chaussée**

- Plafonds de 10'
- Grande fenestration et lumière naturelle abondante
- Nouveaux contrôles de CVC



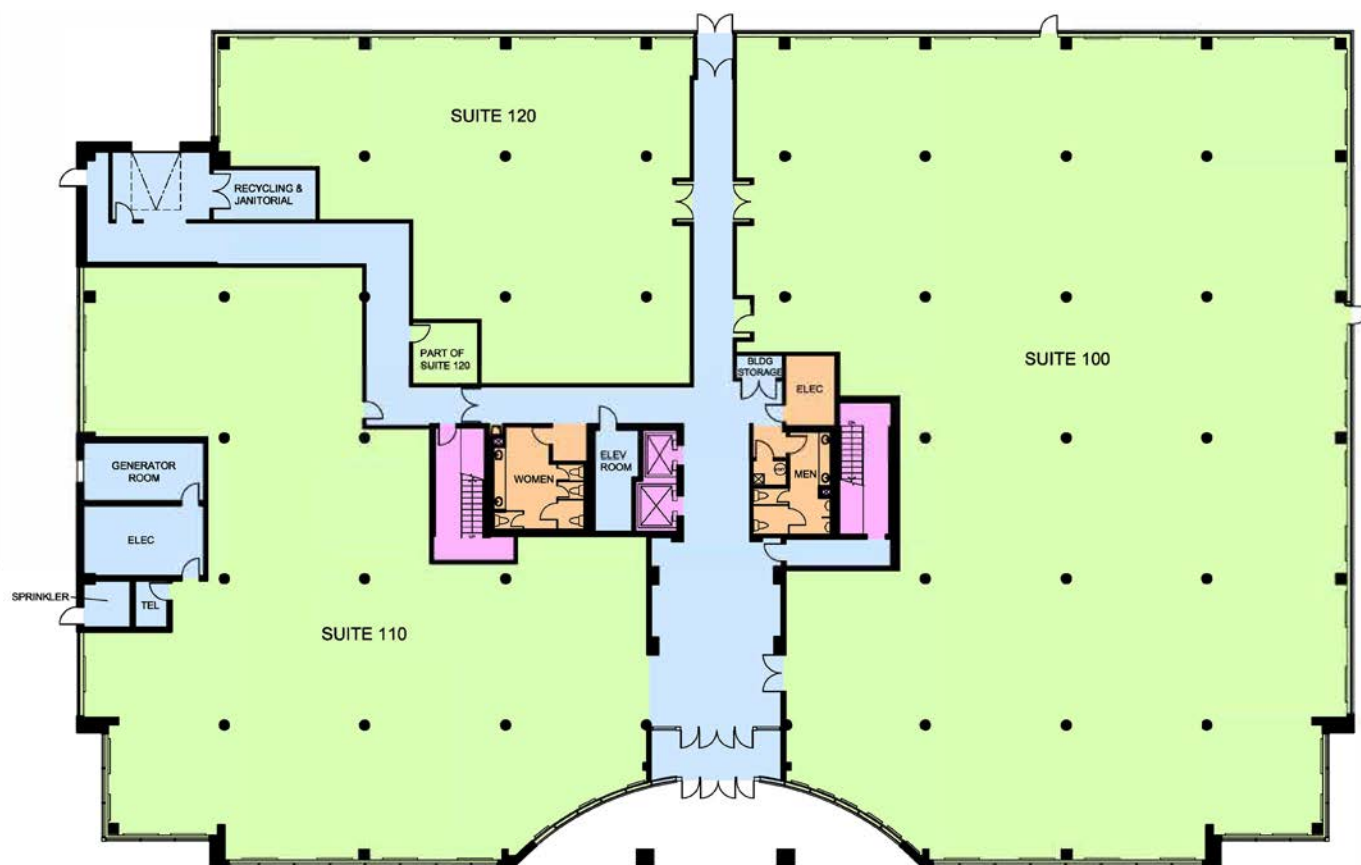
## Disponibilités

Suite	Superficie (pi. ca.)	Disponibilité
110	7 333	Immédiate
120	4 101	Immédiate

## Détails financiers

Loyer demandé et Allocation monétaire	Propositions pour des termes de 5 et 10 ans disponibles sur demande
Loyer additionnel	13.27 \$
Électricité	Inclus
Nettoyage	Inclus

## Plan d'étage

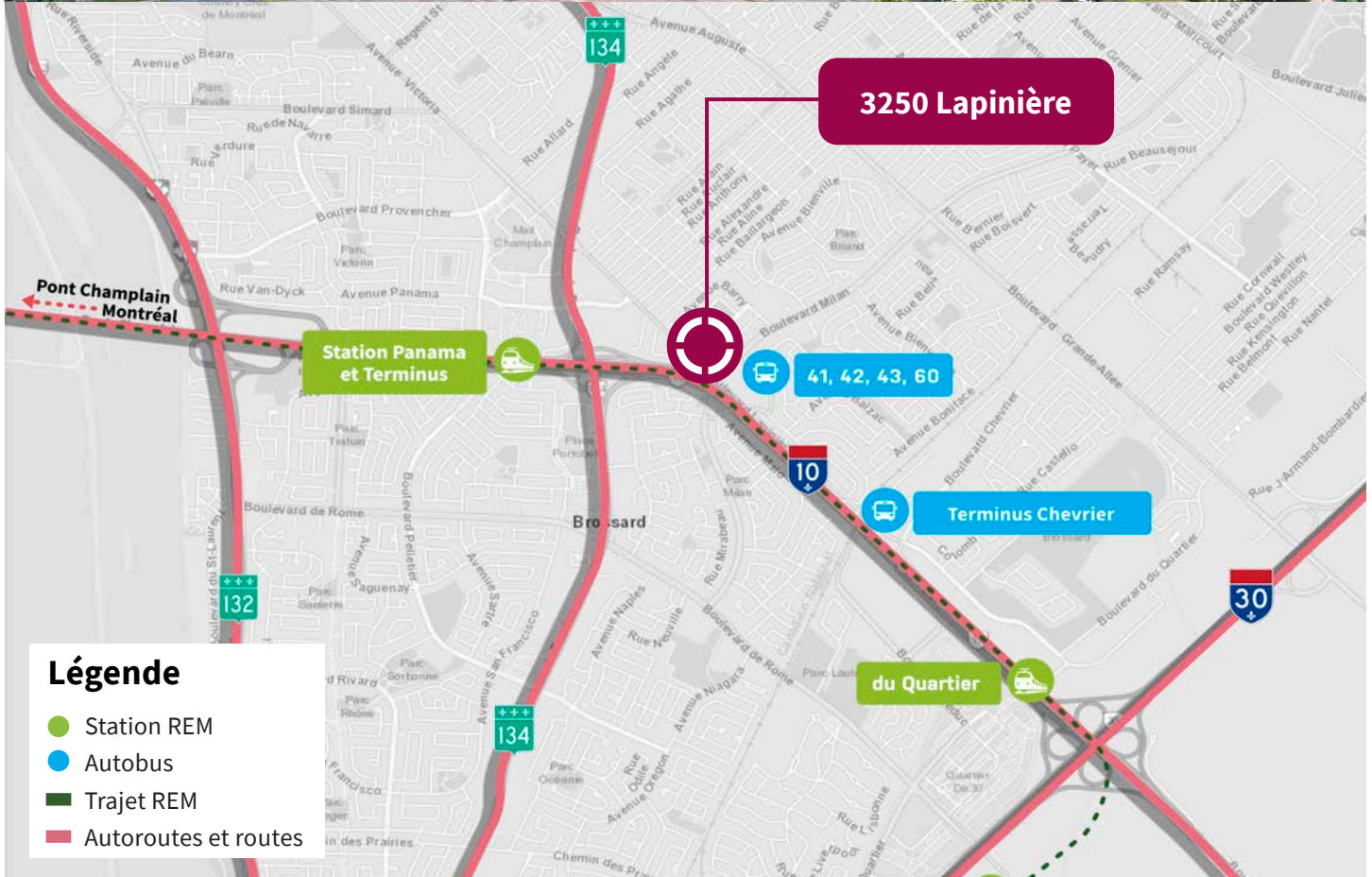


Boulevard Lapinière



## Localisation

La propriété est située à l'intersection du boulevard Milan et de l'Autoroute 10, ce qui lui permet une accessibilité exceptionnelle en transport collectif. Le centre-ville de Montréal, via le pont Champlain, et les marchés de la Rive-Sud, incluant Longueuil et Saint-Hubert, sont accessibles en moins de dix minutes. Le futur REM circulera devant la propriété et son arrêt le plus près sera la station Panama, à moins de 1,3 kilomètre. Les locataires du 3250 Lapinière bénéficient des centres commerciaux DIX30 et Mail Champlain situé à proximité.



## Pour les demandes de location, veuillez communiquer avec:

Michael Belina  
Vice-président senior  
Courtier immobilier  
+1 514 886 3010  
michael.belina@am.jll.com

Marie Laurence  
Vice-présidente  
Courtier immobilier commercial  
+1 514 927 7657  
marie.laurence@am.jll.com



1 Place Ville Marie, Suite 3838  
Montréal, Québec H3B 4M6  
www.jll.ca



2000 Mansfield  
Montréal, Québec H3A 2Z6  
www.manulifeim.com

Droits d'auteur © Jones Lang LaSalle IP, Inc. 2022

Cette publication est la propriété exclusive de Jones Lang LaSalle et ne doit pas être copiée, reproduite ou transmise sous quelque forme ou par quelque moyen que ce soit, en tout ou en partie, sans le consentement écrit préalable de Jones Lang LaSalle. Les informations contenues dans cette publication ont été obtenues auprès de sources généralement considérées comme fiables. Cependant, aucune représentation ou garantie n'est faite quant à l'exactitude de ces informations. Nous souhaitons être informés de toute inexactitude afin de pouvoir les corriger. Jones Lang LaSalle n'accepte aucune responsabilité en cas de négligence ou autre pour toute perte ou dommage subi par toute partie résultant du recours à cette publication. Jones Lang LaSalle Americas, Inc., licence n ° 5674-7835-01.

Toute opinion ou estimation de la valeur d'un actif dans cette présentation est basée sur l'examen préliminaire de haut niveau par JLL. Ce n'est pas la même chose que l'opinion de la valeur dans une évaluation élaborée par un évaluateur agréé en vertu des Normes uniformes de pratique d'évaluation professionnelle. JLL décline expressément toute responsabilité pour toute confiance sur toute opinion ou estimation de valeur dans cette présentation par une partie.