

Espaces
bureaux
À LOUER

Office
Space
FOR RENT

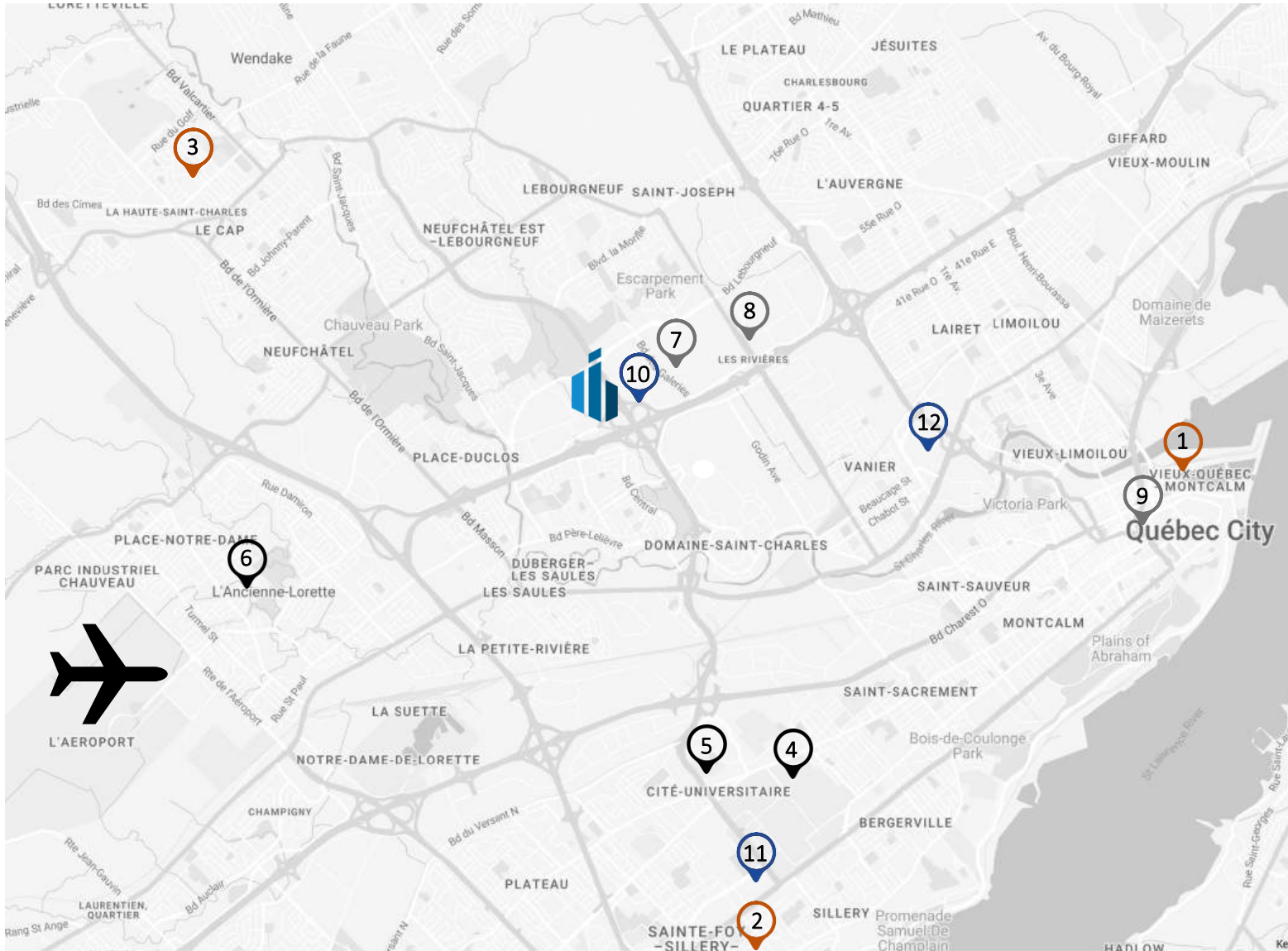
Le **2200**
rue Jean Perrin, Québec

TRIUM
IMMOBILIER
AGENCE IMMOBILIÈRE



QUÉBECOR

Le secteur In the area



Santé

1. Hôtel-Dieu de Québec (CHU)
2. CHUL et Centre mère-enfant Soleil
3. Hôpital Chauveau

Éducation

4. Université Laval
5. Cégep de Sainte-Foy
6. École secondaire l'Ancienne-Lorette

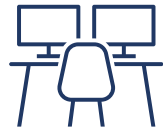
Hôtels

7. Grand Times Hotel
8. Hôtel & suites Normandin
9. Le Capitole Hôtel

Commerces

10. Galeries de la Capitale
11. Place Ste-Foy
12. Fleur de Lys

Espace disponible Available Space



Superficie Area	Jusqu'à 12 830 pi ² Up to 12,830 sq. ft.
--------------------	--

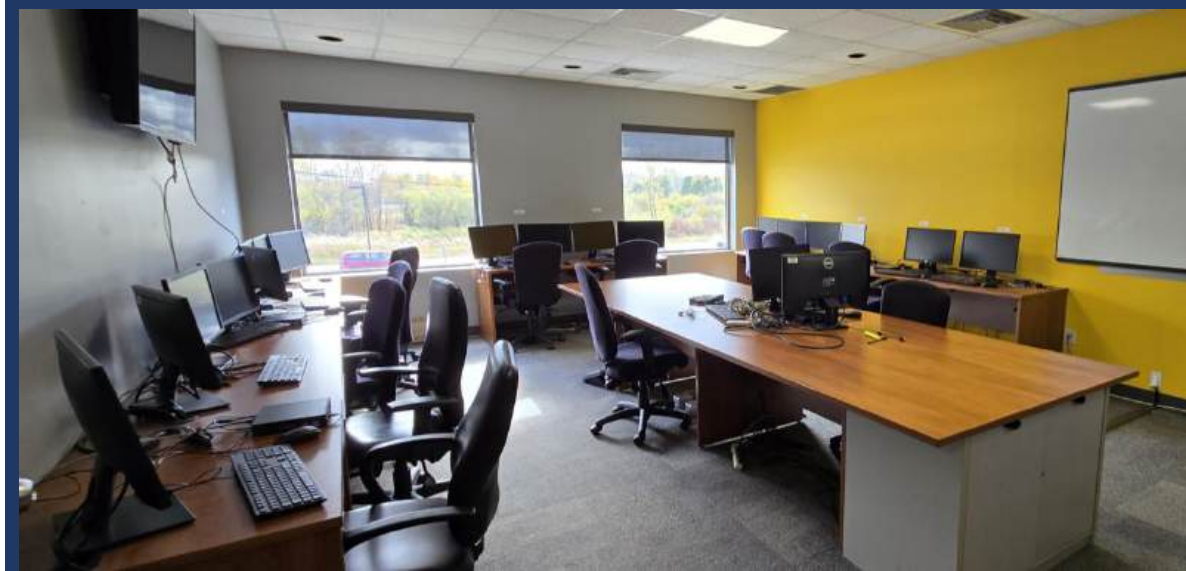
Loyer Brut Gross Rent	Négociable Negotiable
--------------------------	--------------------------

Électricité Electricity	Inclus Included
----------------------------	--------------------

Entretien ménager Cleaning services	Exclu Excluded
--	-------------------

Disponible Available	Maintenant Now
-------------------------	-------------------

Stationnement Parking	Extérieur gratuit Exterior free
--------------------------	------------------------------------



Plans des étages Floor Plans



Grande aire ouverte
5 bureaux fermés
Cuisine et salles de bain

Big open space
5 closed offices
Kitchen and bathrooms

Communiquez avec nous

Contact us

Pierre Therrien, CPA, CMA
Courtier immobilier
T : (514) 312-3010 x 101
M : (514) 588-9851
E : therrien@triumimmobilier.com

Martin Vallée, MBA
Courtier immobilier agréé DA
T : (514) 312-3010 x 102
M : (514) 233-5241
E : vallee@triumimmobilier.com

Erik Tremblay, BAA
Courtier immobilier
T : (514) 312-3010 x 104
M : (514) 793-4727
E : erik@triumimmobilier.com

Filipe Tremblay, BAA
Courtier immobilier
T : (514) 312-3010 x 100
M : (514) 923-4727
E : ftremblay@triumimmobilier.com

Thomas Therrien, BAA
Courtier immobilier commercial
T : (514) 312-3010
M : (438) 491-8037
E : thomas@triumimmobilier.com

TR**UM**
I M M O B I L I E R
AGENCE IMMOBILIÈRE

500 Place d'Armes, suite 1935
H2Y 2W2, Montréal, Québec
T : (514) 312-3010