

5005 — **boul. Lapinière**
Brossard (Québec)

Bureaux | À sous-louer
Office | For Sublease

CBRE



Caractéristiques de l'espace

Space Features

À sous-louer
For Sublease

- + 8 811 pi² d'espace de bureaux disponible, avec possibilité d'inclure le mobilier
- + Situé près des autoroutes 10 et 30, à 5 minutes à pied de la station du REM Du Quartier
- + Une place de stationnement extérieur par 347 pi²
- + Situé au 8^e étage avec vues panoramiques
- + Abondance de lumière naturelle provenant de fenêtres allant du plancher au plafond
- + Expiration du bail le 31 décembre 2026
- + Loyer additionnel : 13,20 \$ le pi² (2022)
- + 8,811 sq. ft. of office space available, with possibility to include furniture
- + Located near Highways 10 and 30, 5-minute walk to REM station Du Quartier
- + One exterior parking space per 347 sq. ft.
- + Situated on the 8th floor with panoramic views
- + Abundant natural light from floor to ceiling windows
- + End of lease December 31, 2026
- + Additional rent: \$13.20 per sq. ft. (2022)

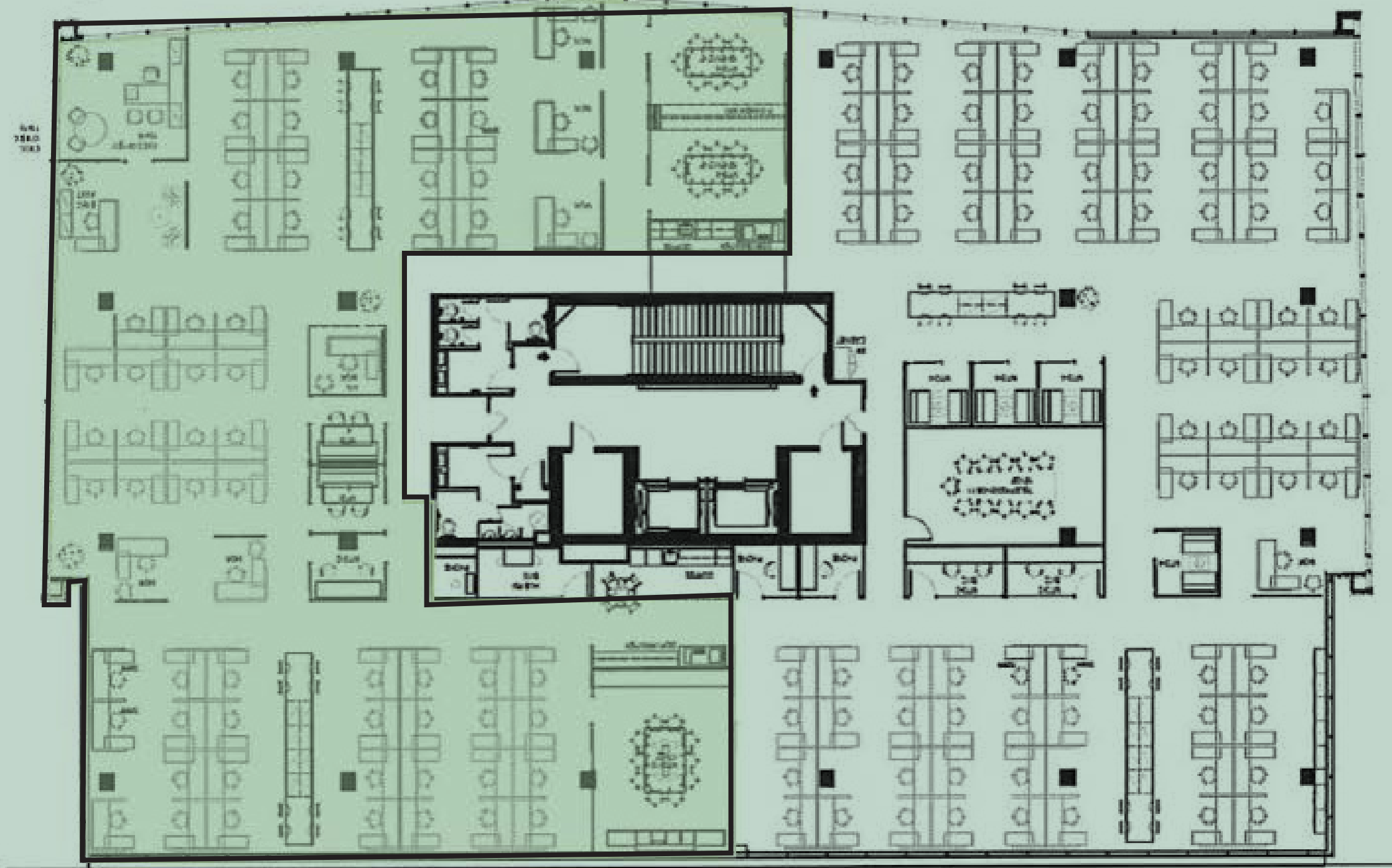


Conditions de location

Lease Deal Terms

À sous-louer
For Sublease

Plan d'étage - Bureau 8000
Floor Plan - Suite 8000



Superficie (pi ²) Area (sq. ft.)	8 811 pi ²
Loyer net Net Rent	Négociable Negotiable
Loyer additionnel Additional Rent (électricité incluse)	13,20 \$ le pi ² \$ 13.20/SF
Fin du bail actuel Lease Expiry	31 décembre 2026 December 31 st , 2026

5005, boul. Lapinière
Brossard (Québec)

À sous-louer
For Sublease



Communiquez
avec nous

Contact Us

Liam Mayes*
Vice-président
Vice President
+1 514 375 0805
liam.mayes@cbre.com
Courtier immobilier
Real Estate Broker

David Cervantes**
Vice-président exécutif
Senior Vice President
514.906.1056
david.cervantes@cbre.com
Courtier immobilier
Real Estate Broker

Juan-Alonso Papathanassiou
Gestionnaire de transactions
Transactions Manager
+1 514 375 0825
juanalonso.papa@cbre.com
Courtier immobilier
Real Estate Broker

CBRE Limitée | Agence immobilière
1250, boulevard René-Lévesque Ouest
Bureau 2800
Montréal (Québec) H3B 4W8

*Courtier immobilier agissant au sein de la société par actions Immobilier Liam Mayes inc.

**Courtier immobilier agissant au sein de la société par actions Courtage Immobilier David Garcia-Cervantes Inc.

