



ALEXANDRIA®

Building the Future of Life-Changing Innovation®

275, BOULEVARD ARMAND-FRAPPIER LAVAL (QUÉBEC)

LABORATOIRES MODULAIRES CLÉS EN MAIN ET BUREAUX
MODULAR PLUG AND PLAY LABORATORIES AND OFFICE SPACE

48 471 pi² DISPONIBLES TI 2025

48,471 RSF AVAILABLE 1Q 2025



Au sein de la Cité de la Biotech de Laval
Within Laval's Biotech City

LABORATOIRES MODULAIRES CLÉS EN MAIN ET BUREAUX

MODULAR PLUG AND PLAY LABORATORIES AND OFFICE SPACE

48 471 pi² DISPONIBLES T1 2025
48,471 RSF AVAILABLE 1Q 2025

CARACTÉRISTIQUES DE L'IMMEUBLE

- Emplacement de premier choix et facile d'accès
- Excellente visibilité depuis l'autoroute 15
- Vaste stationnement extérieur sur place
- À quelques minutes d'une multitude de services

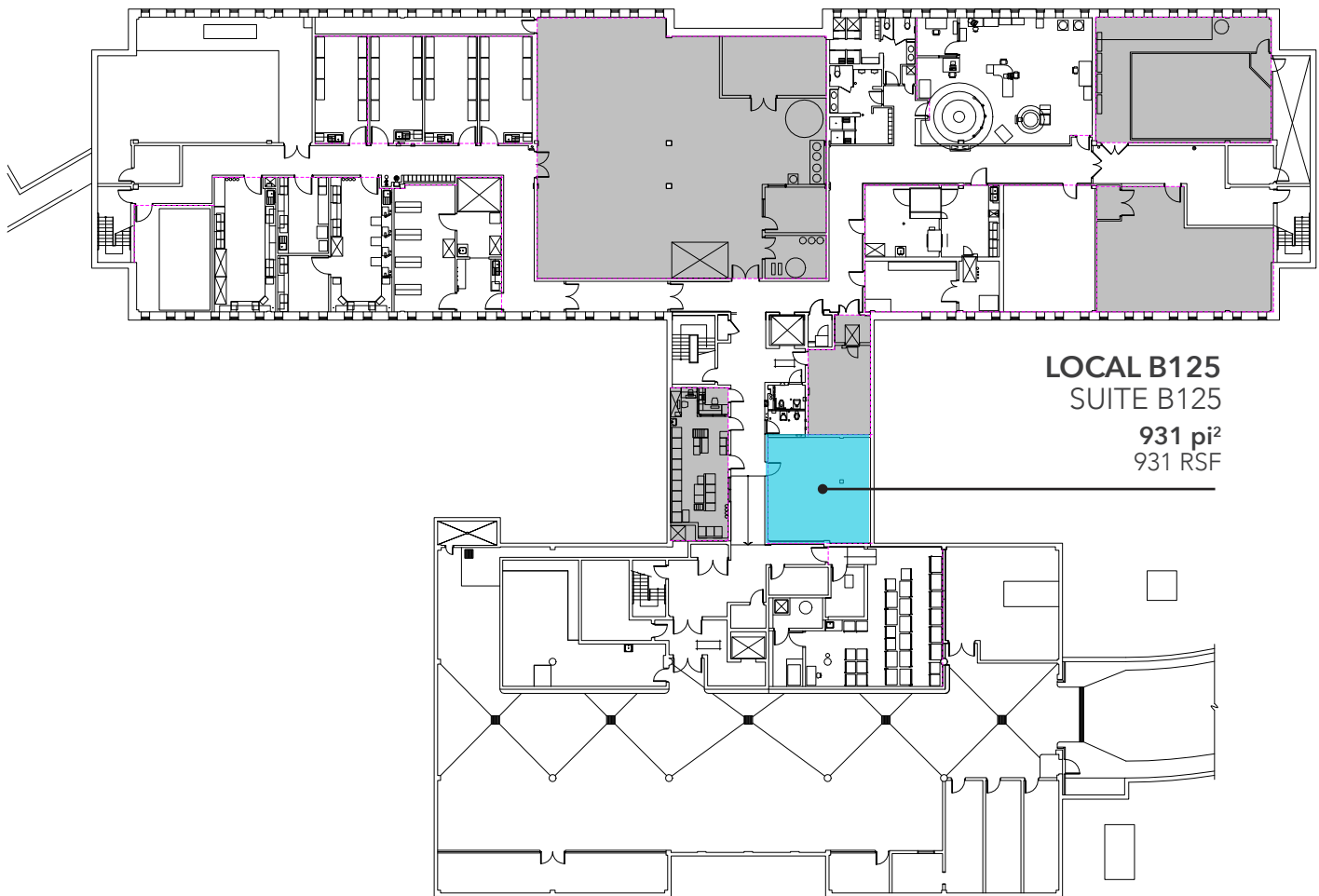
SPACE FEATURES

- Prime location with easy access
- Great visibility from Highway 15
- Ample exterior parking on site
- Minutes away from a vast choice of amenities

SOUS-SOL

BASEMENT

DISPONIBLE T1 2025
AVAILABLE 1Q 2025



Un projet détenu et géré par ARE-Canada No. 5 Holdings, ULC. La description de la propriété énoncée dans le présent document est fournie à titre informatif uniquement sans représentation ni garantie d'aucune sorte quant à son exactitude ou son exhaustivité par ARE-Canada No. 5 Holdings, ULC.

A project owned and managed by ARE-Canada No. 5 Holdings, ULC. The description of the property set forth herein is provided for informational purposes only without representation or warranty of any kind to its accuracy or completeness by ARE-Canada No. 5 Holdings, ULC.

REZ-DE-CHAUSSÉE

GROUND FLOOR

DISPONIBLE T1 2025
AVAILABLE 1Q 2025



Un projet détenu et géré par ARE-Canada No. 5 Holdings, ULC. La description de la propriété énoncée dans le présent document est fournie à titre informatif uniquement sans représentation ni garantie d'aucune sorte quant à son exactitude ou son exhaustivité par ARE-Canada No. 5 Holdings, ULC.

A project owned and managed by ARE-Canada No. 5 Holdings, ULC. The description of the property set forth herein is provided for informational purposes only without representation or warranty of any kind to its accuracy or completeness by ARE-Canada No. 5 Holdings, ULC.

DEUXIÈME ÉTAGE SECOND FLOOR

DISPONIBLE TI 2025
AVAILABLE 1Q 2025

LOCAL 250
SUITE 250
4 345 pi²
4,345 RSF

LOCAL 260
SUITE 260
5 735 pi²
5,735 RSF

LOCAL 230
SUITE 230
3 106 pi²
3,106 RSF

LOCAL 210
SUITE 210
7 766 pi²
7,766 RSF

LOCAL 200
SUITE 200
3 918 pi²
3,918 RSF



Un projet détenu et géré par ARE-Canada No. 5 Holdings, ULC. La description de la propriété énoncée dans le présent document est fournie à titre informatif uniquement sans représentation ni garantie d'aucune sorte quant à son exactitude ou son exhaustivité par ARE-Canada No. 5 Holdings, ULC.

A project owned and managed by ARE-Canada No. 5 Holdings, ULC. The description of the property set forth herein is provided for informational purposes only without representation or warranty of any kind to its accuracy or completeness by ARE-Canada No. 5 Holdings, ULC.

TERRASSE
TERRACE



CENTRE DE SPORT
FITNESS CENTER

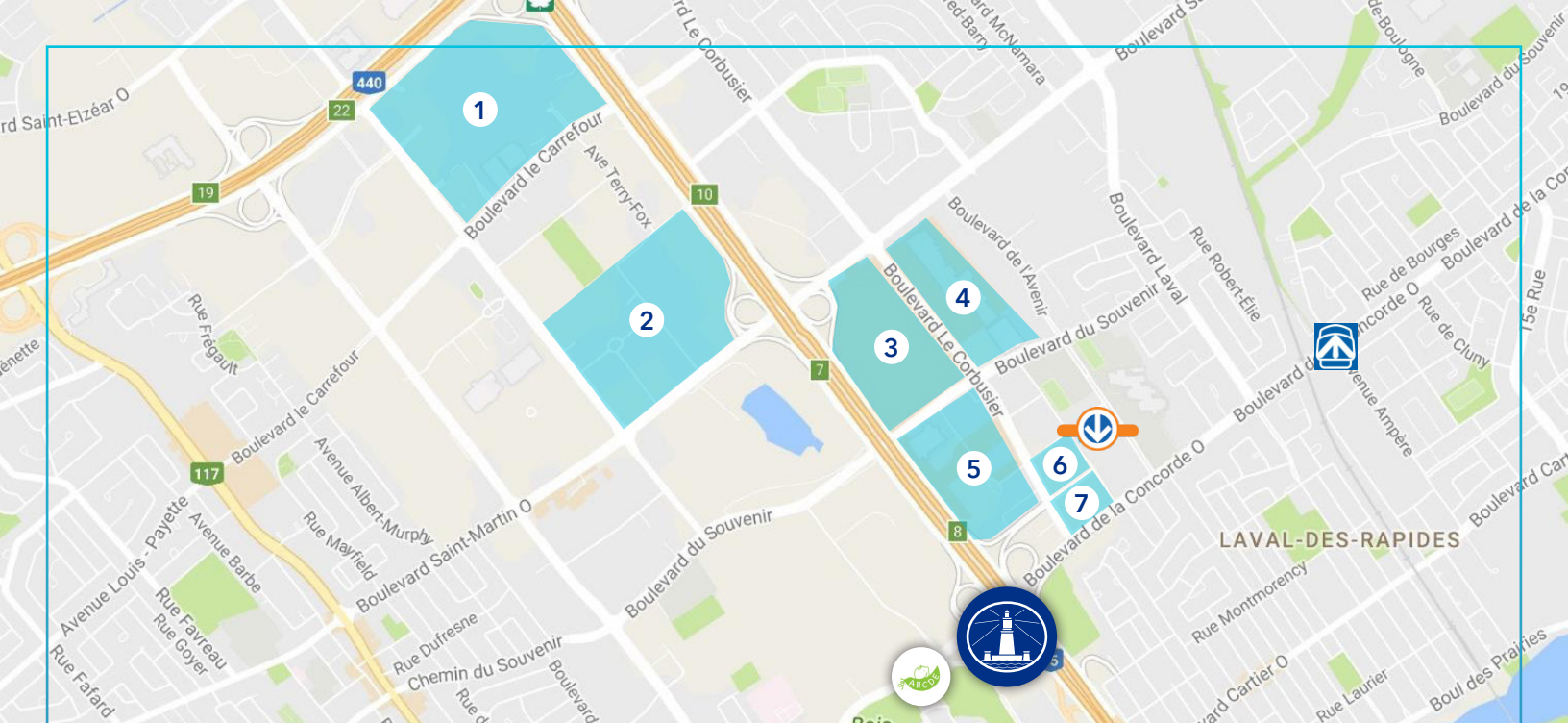


LABORATOIRE
LABORATORY



CAFÉ ET AIRES COMMUNES
CAFE & COMMON AREAS





**275,
BOULEVARD
ARMAND-FRAPPIER,
LAVAL**

**CENTRES COMMERCIAUX
ET SERVICES
SHOPPING & AMENITIES**

1. Carrefour Laval
2. Centropolis
3. Centre Laval
4. Galeries Laval
5. Quartier Laval
6. Espace Montmorency
7. Place Bell

**GARDERIE
DAYCARE**



**TRANSPORT EN COMMUN
TRANSIT**



MONTMORENCY



26 | 36 | 46



CONCORDE



2 + 26 | 36 | 46

**CBRE CONTACTS
COURTIERS CBRE**



Agence immobilière
1250, boulevard René-Lévesque Ouest,
Bureau 2800
Montréal (Québec) H3B 4W8
514 849 6000

ERICA DESCHÊNES

Vice-présidente
Vice President
Courtier immobilier
Real Estate Broker
514 375 0238
erica.deschenes@cbre.com

EUGENIA OLSHEVSKAYA

Gestionnaire de transactions
Transactions Manager
Courtier immobilier commercial
Real Estate Broker
514 375 2506
eugenia.olshevskaya@cbre.com

**ALEXANDRIA CONTACT
CONTACT ALEXANDRIA**



ALEXANDRIA®

MERCI! THANK YOU!

Cet avis de non-responsabilité est applicable à CBRE Limitée, agence immobilière, et à toutes les autres divisions de la Société; incluant tous les employés et entrepreneurs indépendants (« CBRE »). Les renseignements contenus dans ce document, incluant de manière non exhaustive les projections, les images, les opinions, les hypothèses et les estimations (les « Renseignements ») n'ont pas été vérifiés par CBRE, et CBRE n'indique pas, ne justifie pas et ne garantit pas la pertinence, l'exactitude et l'exhaustivité des Renseignements. CBRE n'accepte pas et n'assume pas de responsabilité ou d'engagement, direct ou indirect, quant aux Renseignements ou aux références que le destinataire y fera. Le destinataire des Renseignements doit prendre les mesures qu'il estime nécessaires pour vérifier les Renseignements avant de les utiliser à titre de référence. Les Renseignements peuvent changer et toutes les propriétés décrites par les Renseignements peuvent être retirées du marché à tout moment, sans préavis et sans créer d'obligation de la part de CBRE vis-à-vis du destinataire. CBRE et le logo de CBRE sont les marques de service de CBRE Limitée et/ou ses affiliés ou sociétés apparentées dans d'autres pays. Toutes les autres marques représentées dans ce document appartiennent à leurs propriétaires respectifs. Tous droits réservés. Sources : Service de cartographie canadien canadamapping@cbre.com; DMTI Spatial, Environics Analytics, Microsoft Bing, Google Earth.

Un projet détenu et géré par ARE-Canada No. 5 Holdings, ULC. La description de la propriété énoncée dans le présent document est fournie à titre informatif uniquement sans représentation ni garantie d'aucune sorte quant à son exactitude ou son exhaustivité par ARE-Canada No. 5 Holdings, ULC.

A project owned and managed by ARE-Canada No. 5 Holdings, ULC. The description of the property set forth herein is provided for informational purposes only without representation or warranty of any kind to its accuracy or completeness by ARE-Canada No. 5 Holdings, ULC.