

Bureaux | À louer  
Office | For Lease

CBRE

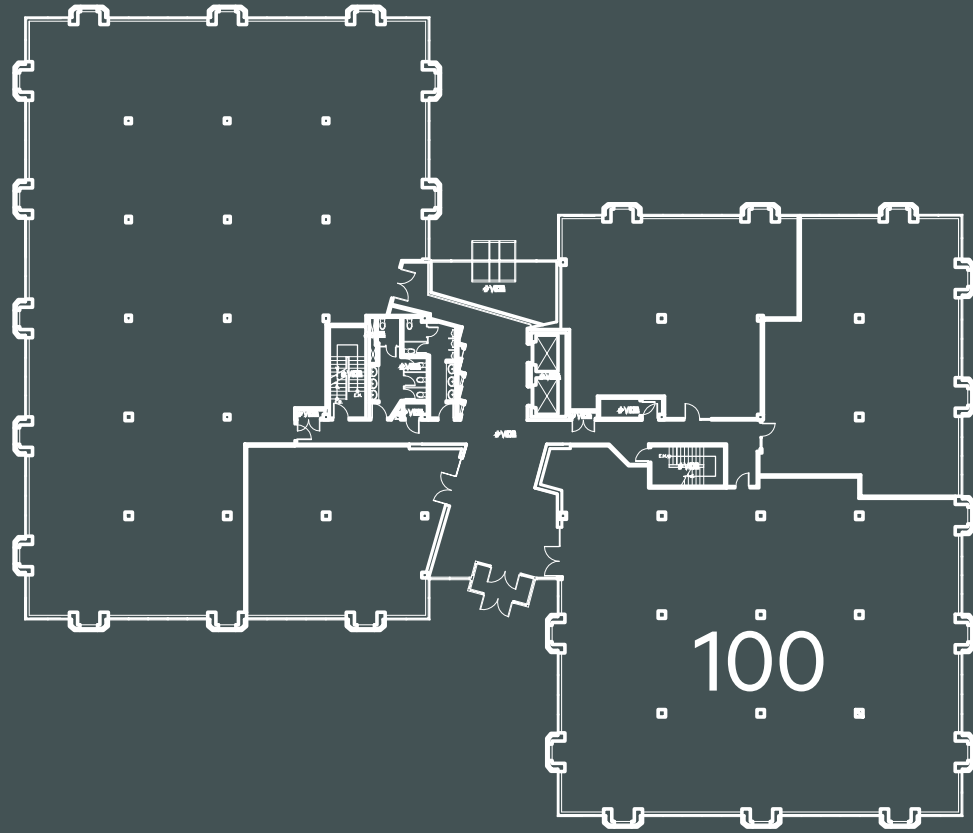
99000  
boul. Cavendish  
Montréal (Québec)



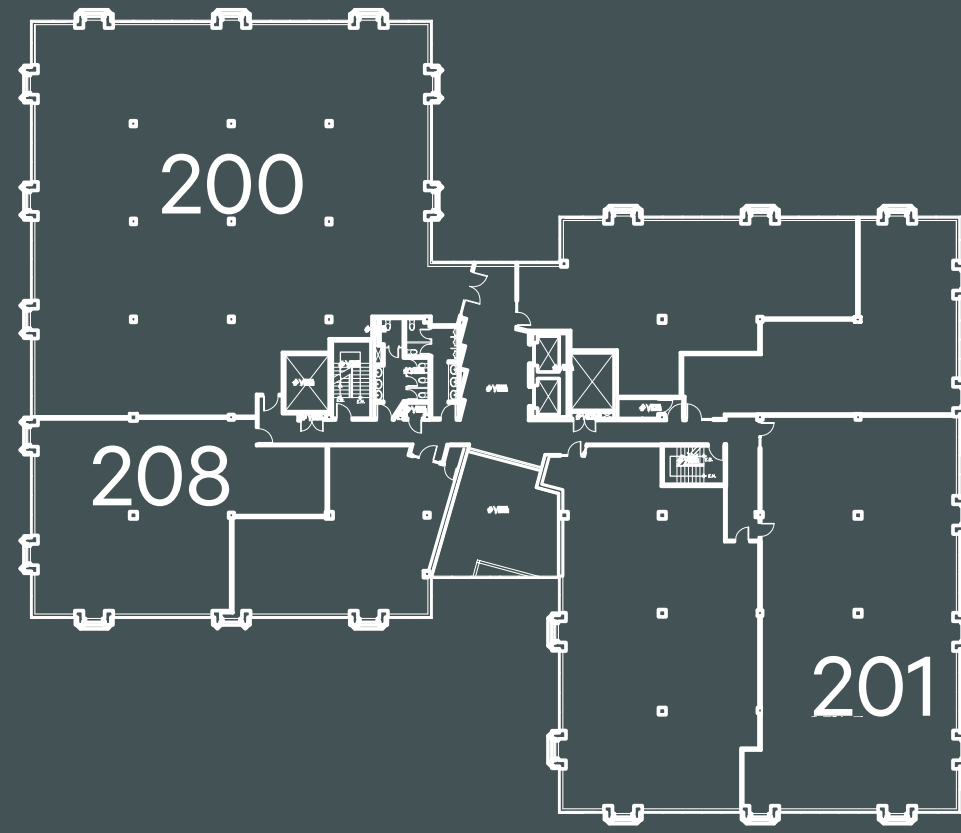
# Caractéristiques de l'espace Space Features

- + Excellente visibilité de l'autoroute Métropolitaine et accès facile à l'autoroute de la Côte-de-Liesse (520).
- + 25 836 pi<sup>2</sup> disponibles avec la possibilité de rendre 12 812 pi<sup>2</sup> contigus au 2<sup>e</sup> étage.
- + 36 places de stationnement intérieur et 120 places de stationnement extérieur à la disposition des locataires.
- + Lumière naturelle abondante.
- + Les installations sur place comprennent un restaurant, un stationnement intérieur, un rangement pour vélos et une carte d'accès 24 heures sur 24.
  
- + Excellent visibility from the Metropolitan Highway & easy access to Côte-de-Liesse Highway (520).
- + 25,836 SF available with the possibility to make 12,812 SF contiguous on the 2<sup>nd</sup> Floor.
- + 36 interior parking stalls and 120 exterior parking stalls available to tenants.
- + Abundant natural light.
- + On-site amenities include restaurant, parking, bike storage and 24-hour access card.

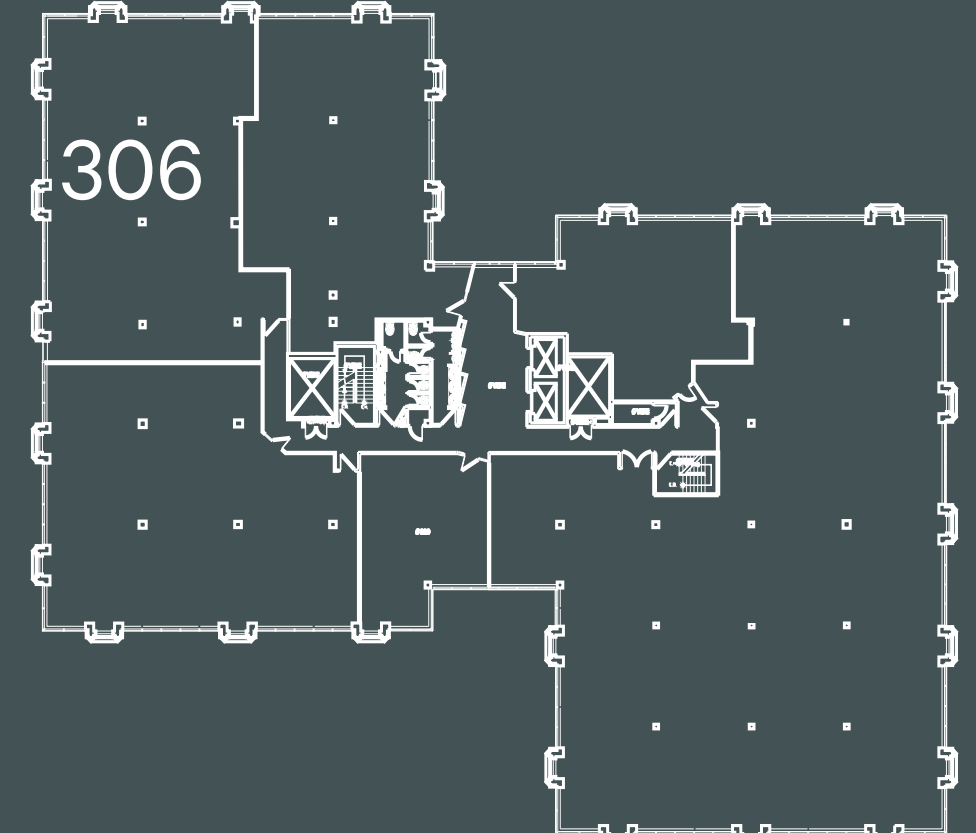




1<sup>er</sup> Étage



2<sup>e</sup> Étage



3<sup>e</sup> Étage

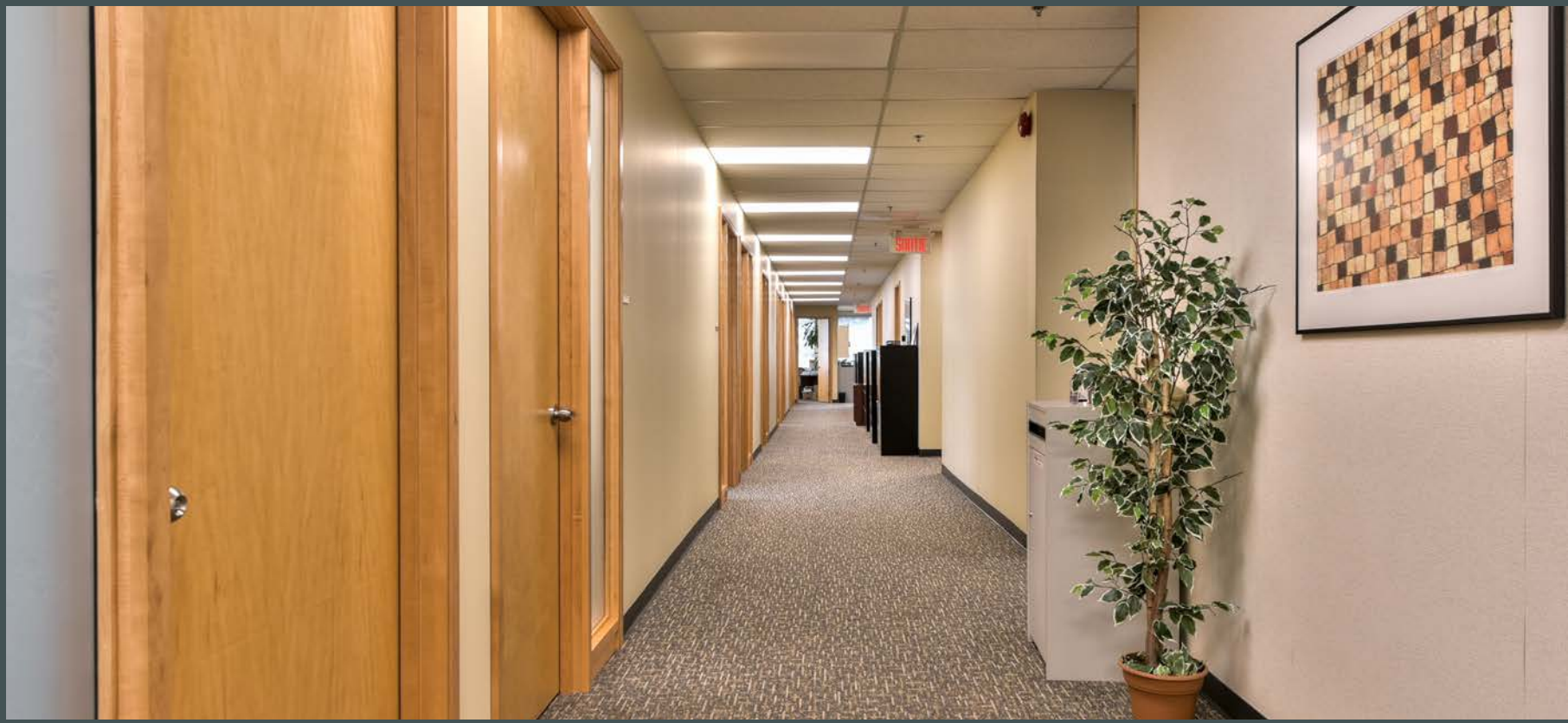
Étages	Local	Superficie (pi <sup>2</sup> )
1	100	6 507
1	108R	2 630
2	200	6 962
2	201	3 674
2	208	2 176
3	306	3 887

Total 25 836

Loyer net	Négociable
Net Rent	Negotiable
Loyer additionnel	Contacteur le courtier
Additional Rent	Contact listing agent
(électricité incluse)	

9900, boul. Cavendish  
Montréal (Québec)

À louer  
For Lease



Communiquez  
avec nous

Contact Us

**David Cervantes\*\***  
Vice-président exécutif  
Executive Vice President  
+1 514 906 1056  
david.cervantes@cbre.com  
Courtier immobilier  
Real Estate Broker

**Erica Deschênes**  
Vice-présidente  
Vice President  
+1 514 375 0238  
erica.deschenes@cbre.com  
Courtier immobilier  
Real Estate Broker

**Eugenia Olshevskaya**  
Gestionnaire de transactions  
Transactions Manager  
+1 514 375 2506  
eugenia.olshevskaya@cbre.com  
Courtier immobilier commercial  
Commercial Real Estate Broker

CBRE Limitée | Agence immobilière  
1250, boulevard René-Lévesque Ouest  
Bureau 2800  
Montréal (Québec) H3B 4W8

\*\*Courtier immobilier agissant au sein de la société par  
actions Courtage Immobilier David Garcia-Cervantes Inc.



STM Bus  
174 177 196 213  
216 225 371 409



8 minutes en voiture  
de la station de métro  
Côte-Vertu