



ALEXANDRIA®

Building the Future of Life-Changing Innovation®

4800, RUE LÉVY SAINT-LAURENT (QUÉBEC)

DISPONIBLE AU T2 2024

AVAILABLE Q2 2024

Laboratoires / Bureaux: 5 522 pi²

Laboratory / Office: 5,522 sq. ft.



40
NEXUS
13

Centre international d'affaires
International Business Park

LABORATOIRES / BUREAUX MODULAIRES CLÉS EN MAIN MODULAR PLUG AND PLAY LABORATORY / OFFICE SUITES

CARACTÉRISTIQUES DE L'IMMEUBLE

- Emplacement de premier plan doté d'accès rapides
- Excellente visibilité depuis l'autoroute Transcanadienne et l'autoroute 13
- Vaste stationnement extérieur sur place
- Technoparc Montréal et aéroport international Pierre-Elliott-Trudeau de Montréal à proximité
- Génératrice de réserve
- Aires communes (hall d'entrée, salles de bain et corridors) pourvues de nouvelles finitions haut de gamme

SPACE FEATURES

- Prime location with easy access
- Great visibility from Trans-Canada Highway and Highway 13
- Ample exterior parking on site
- Adjacent to Technoparc and Montréal-Pierre Elliott Trudeau International Airport
- Back-up generator
- All-new, high-end finishes throughout the common areas (lobby, restrooms, corridors)



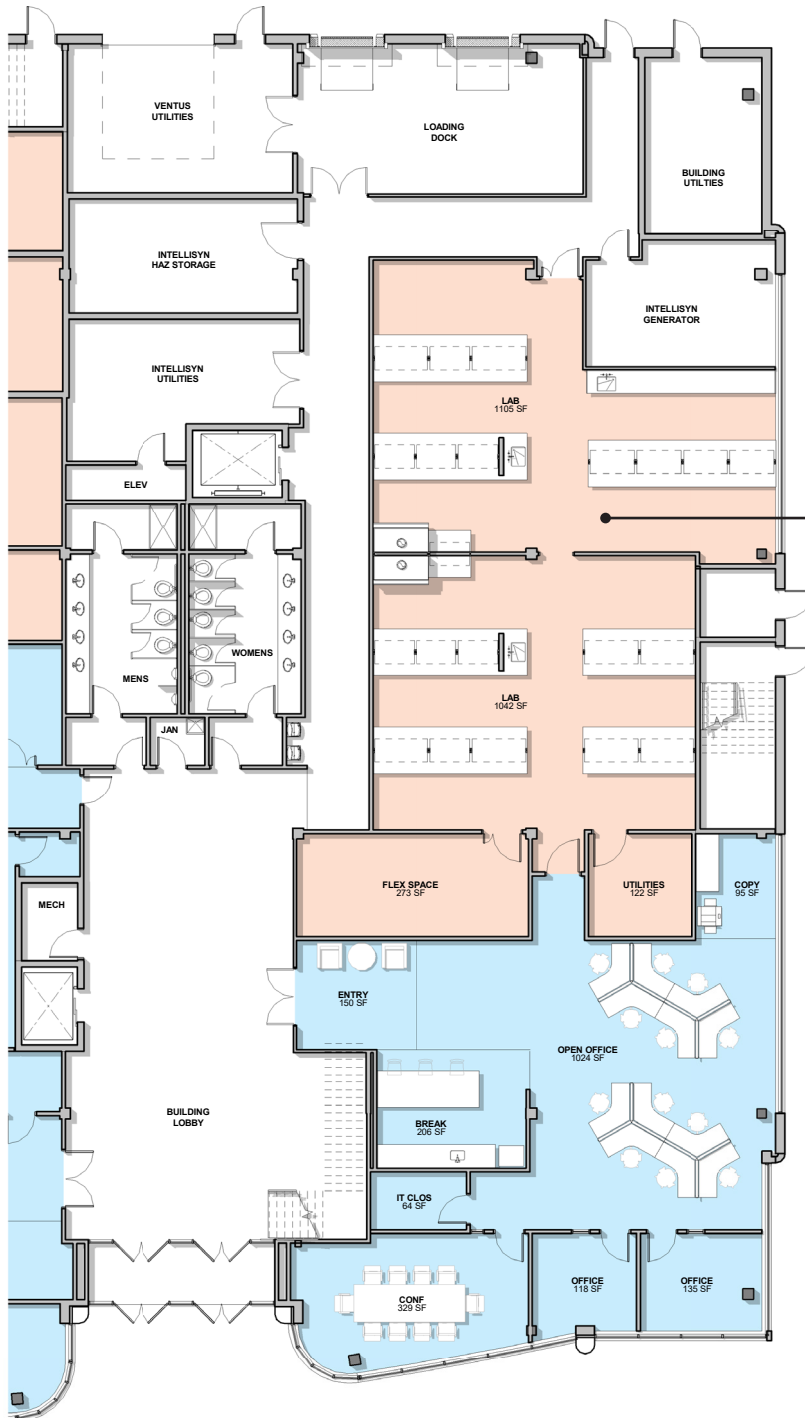
Un projet détenu et géré par ARE-Canada No. 5 Holdings, ULC. La description de la propriété qui est énoncée dans le présent document est fournie à titre informatif uniquement sans déclaration ni garantie d'aucune sorte quant à son exactitude ou à son exhaustivité de la part d'ARE-Canada No. 5 Holdings, ULC.

A project owned and managed by ARE-Canada No. 5 Holdings, ULC. The description of the property set forth herein is provided for informational purposes only without representation or warranty of any kind to its accuracy or completeness by ARE-Canada No. 5 Holdings, ULC.

4800, RUE LÉVY

PLAN DU 1ER ÉTAGE - DISPONIBLE AU T2 2024 1ST FLOOR PLAN - AVAILABLE Q2 2024

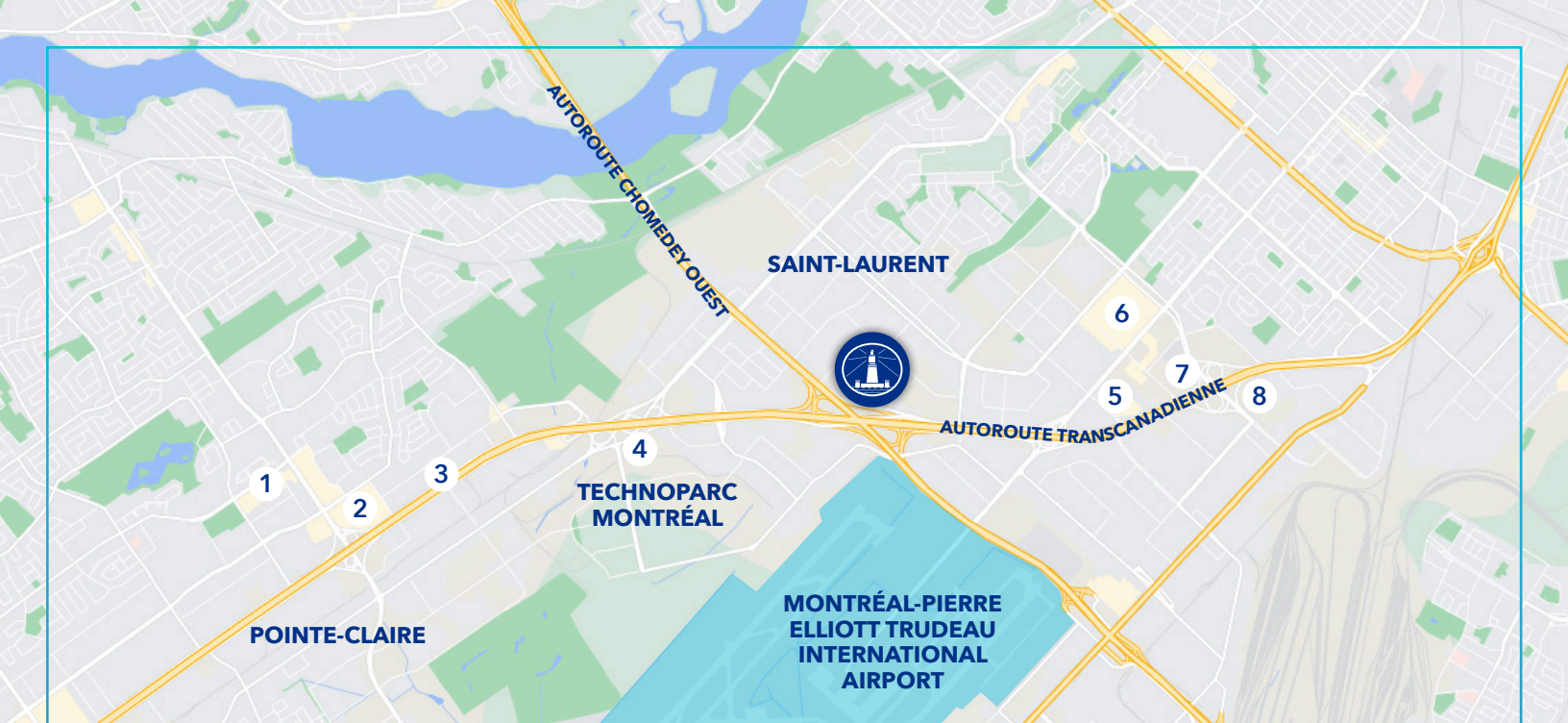
À louer : 5 522 pi² | 38,50 \$ le pi² NNN
For lease: 5,522 sq. ft. | \$38.50 per sq. ft. NNN



PREMIER ÉTAGE - FIRST FLOOR
BUREAU 1 - SUITE 1
5 522 pi² - 5,522 sq. ft.

Un projet détenu et géré par ARE-Canada No. 5 Holdings, ULC. La description de la propriété qui est énoncée dans le présent document est fournie à titre informatif uniquement sans déclaration ni garantie d'aucune sorte quant à son exactitude ou à son exhaustivité de la part d'ARE-Canada No. 5 Holdings, ULC.

A project owned and managed by ARE-Canada No. 5 Holdings, ULC. The description of the property set forth herein is provided for informational purposes only without representation or warranty of any kind to its accuracy or completeness by ARE-Canada No. 5 Holdings, ULC.



**4800,
RUE LÉVY,
SAINT-LAURENT**

CENTRES COMMERCIAUX ET SERVICES SHOPPING & AMENITIES

1. Marché De L'Ouest
2. Galeries des Sources
3. Home2 Suites by Hilton
4. Hotel Novotel
5. Mega Centre Cote Veru
6. Place Vertu
7. Courtyard by Marriott
8. IKEA

TRANSPORT EN COMMUN TRANSIT



CÔTE-VERTU



70-177
215-255

COURTIERS CBRE CBRE CONTACTS

CBRE

Agence immobilière
1250, boulevard René-Lévesque Ouest,
Bureau 2800
Montréal (Québec) H3B 4W8
514 849 6000

ERICA DESCHÊNES

Vice-présidente
Vice President
Courtier immobilier
Real Estate Broker
514 375 0238
erica.deschenes@cbre.com

EUGENIA OLSHEVSKAYA

Gestionnaire de transactions
Transactions Manager
Courtier immobilier commercial
Real Estate Broker
514 375 2506
eugenia.olshevskaya@cbre.com

ALEXANDRIA CONTACT CONTACT ALEXANDRIA



ALEXANDRIA.

EDDIE ROSE

Vice-président principal – Services d'actifs
Senior Vice President – Asset Services
240 243 0832
erose@are.com

MERCI! / THANK YOU!

Cet avis de non-responsabilité est applicable à CBRE Limitée, agence immobilière, et à toutes les autres divisions de la Société; incluant tous les employés et entrepreneurs indépendants (« CBRE »). Les renseignements contenus dans ce document, incluant de manière non exhaustive les projections, les images, les opinions, les hypothèses et les estimations (les « Renseignements ») n'ont pas été vérifiés par CBRE, et CBRE n'indique pas, ne justifie pas et ne garantit pas la pertinence, l'exactitude et l'exhaustivité des Renseignements. CBRE n'accepte pas et n'assume pas de responsabilité ou d'engagement, direct ou indirect, quant aux Renseignements ou aux références que le destinataire y fera. Le destinataire des Renseignements doit prendre les mesures qu'il estime nécessaires pour vérifier les Renseignements avant de les utiliser à titre de référence. Les Renseignements peuvent changer et toutes les propriétés décrites par les Renseignements peuvent être retirées du marché à tout moment, sans préavis et sans créer d'obligation de la part de CBRE vis-à-vis du destinataire. CBRE et le logo de CBRE sont les marques de service de CBRE Limitée et/ou ses affiliés ou sociétés apparentées dans d'autres pays. Toutes les autres marques représentées dans ce document appartiennent à leurs propriétaires respectifs. Tous droits réservés. Sources : Service de cartographie canadien canadamapping@cbre.com; DMTI Spatial, EnviroNics Analytics, Microsoft Bing, Google Earth.

Un projet dévolu et géré par ARE-Canada No. 5 Holdings, ULC. La description de la propriété qui est énoncée dans le présent document est fournie à titre informatif uniquement sans déclaration ni garantie d'aucune sorte quant à son exactitude ou à son exhaustivité de la part d'ARE-Canada No. 5 Holdings, ULC.

A project owned and managed by ARE-Canada No. 5 Holdings, ULC. The description of the property set forth herein is provided for informational purposes only without representation or warranty of any kind to its accuracy or completeness by ARE-Canada No. 5 Holdings, ULC.