

Espace industriel localisé dans le Parc industriel Centre de Laval

Caractéristiques de l'immeuble

SUPERFICIE D'IMMEUBLE 15 000 pi²

SUPERFICIE DU TERRAIN 70 001 pi²

ANNÉE DE CONSTRUCTION 1987

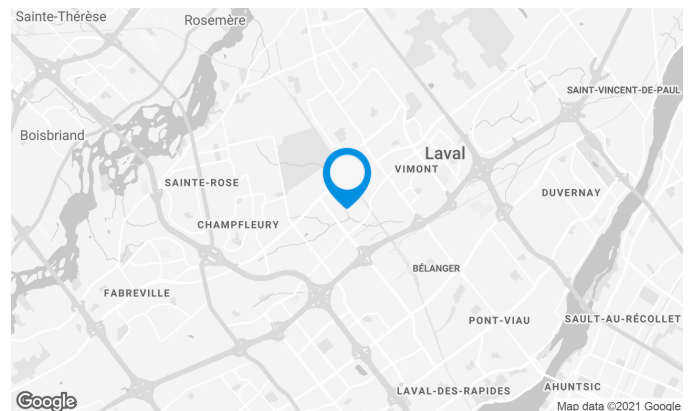
NOMBRE D'ÉTAGES 1

GICLEURS Oui

ACCESSIBILITÉ DE L'IMMEUBLE

STATIONNEMENT - EXTÉRIEUR 29

AUTOBUS 45, 70



Owen Paek

CONSEILLER EN LOCATION
LOCATION - INDUSTRIEL, RÉGION DE MONTRÉAL

T 514 737-3344 #3257

C 514 709-3830

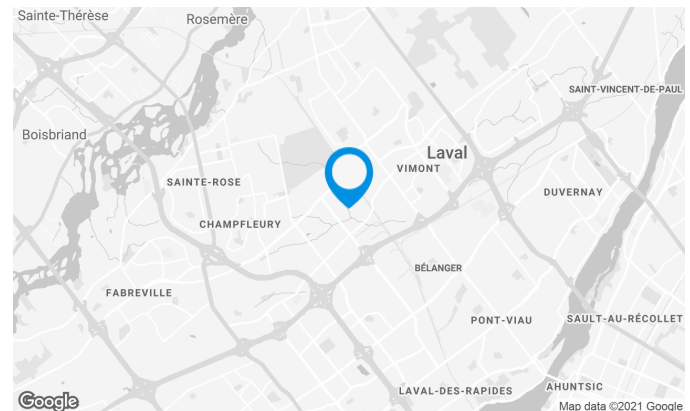
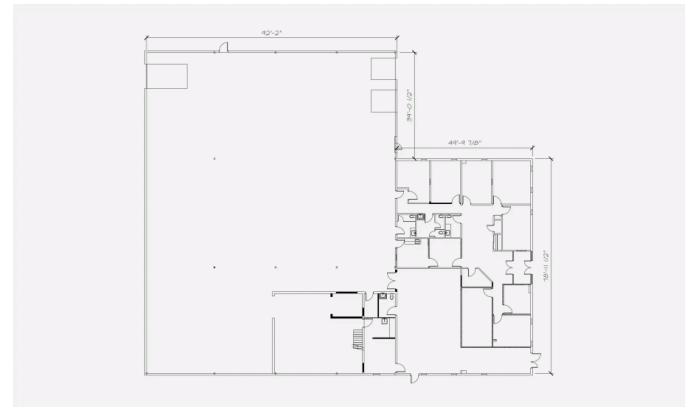
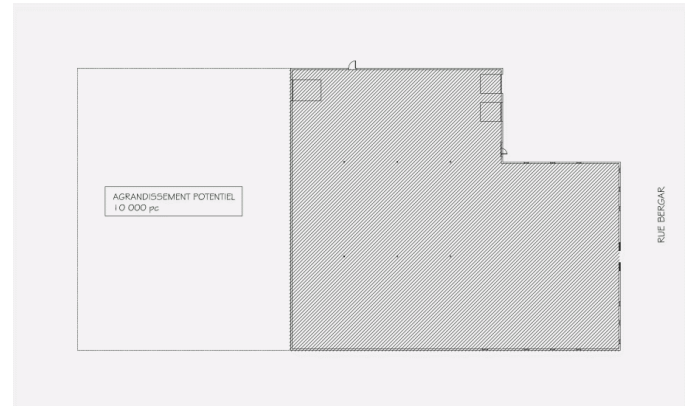
E OWEN.PAEK@COMINAR.COM

Caractéristiques de l'espace

NOMBRE D'ÉTAGES	1
HAUTEUR	19'
CHARGEMENT	3 quais
LOYER ADDITIONNEL	5,26 \$ /pi ²

SUPERFICIE LOCATIVE DISPONIBLE : 15 000 PI²

ENTREPÔT	9 655 pi ²
BUREAUX	5 345 pi ²
DISPONIBILITÉ	Novembre 2021



Owen Paek

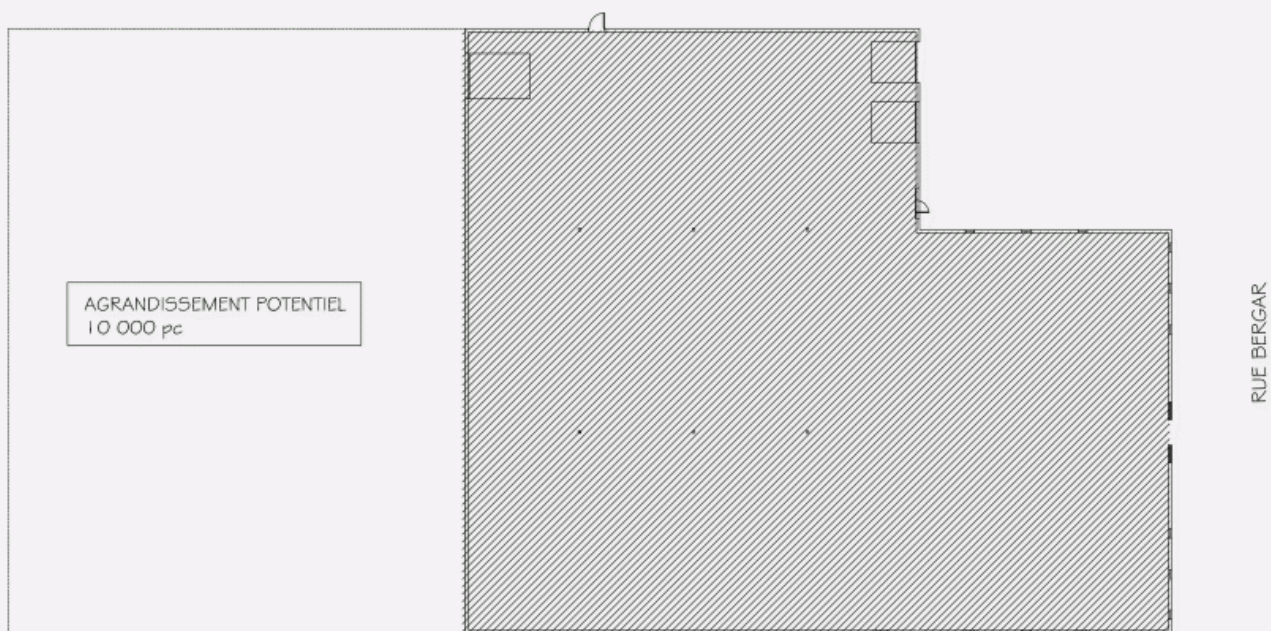
CONSEILLER EN LOCATION
LOCATION - INDUSTRIEL, RÉGION DE MONTRÉAL

T 514 737-3344 #3257

C 514 709-3830

E OWEN.PAEK@COMINAR.COM

PLAN D'EMPLACEMENT



PLAN D'AMÉNAGEMENT

