

12300

Boul. Albert-Hudon
Montreal-North

M
TRIMONT

BÂTIMENT INDUSTRIEL
À VENDRE OU À LOUER



VIDÉO

DÉTAILS DE LA PROPRIÉTÉ



CARACTÉRISTIQUES

- Stratégiquement situé à proximité de l'autoroute 25, de l'autoroute 40 et du Boul. Henri-Bourassa.
- À proximité des transports en commun (ligne de bus)
- Vaste bassin de main d'œuvre, situé dans un secteur résidentiel à forte densité

DÉTAILS DE ZONAGE

ZONE: (RM - 36772)

R.I, C.A, C.B, P.F

DROIT ACQUIS POUR UN USAGE INDUSTRIEL



BÂTIMENT

± 41,820 Pi²

● REZ DE CHAUSSE

± 33,930 Pi²

● DEUXIÈME NIVEAU

± 7,890 Pi²



TERRAIN

± 45,375 Pi²



HAUTEUR-LIBRE

12' - 13'



PORTES NIVEAU SOL

2



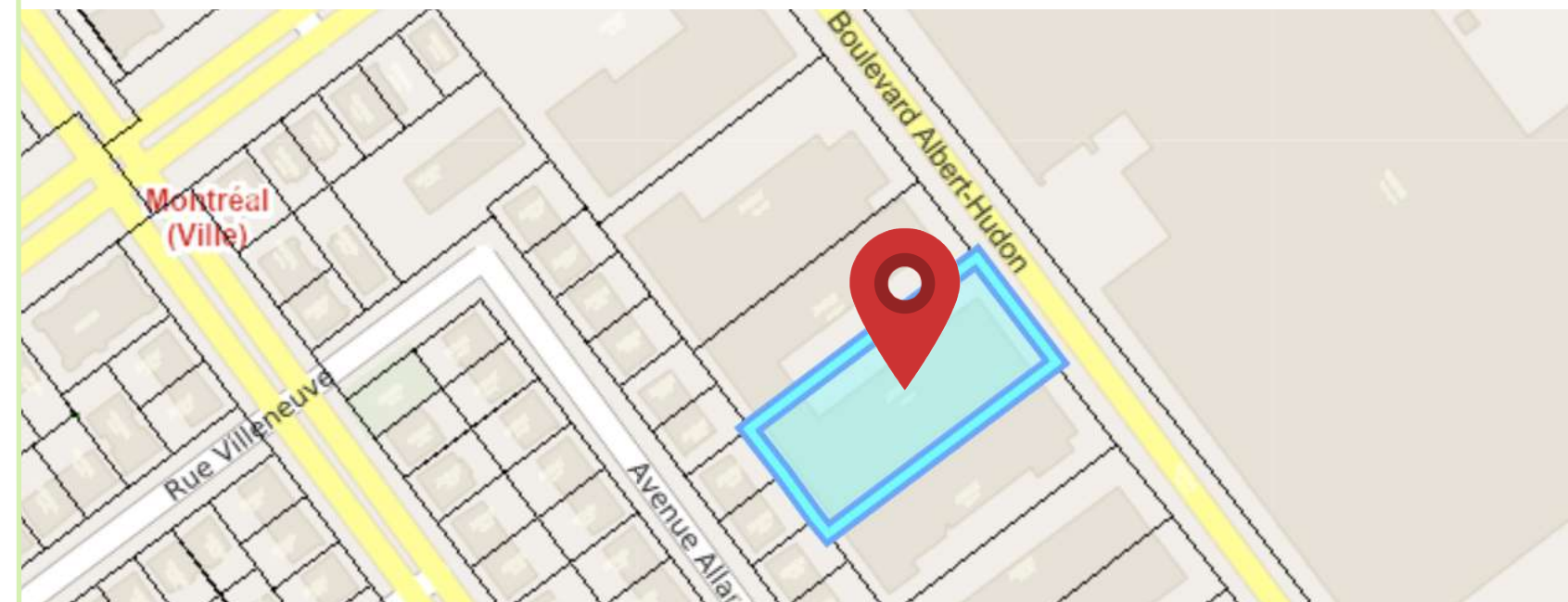
PORTES NIVEAU CAMION

1



OCCUPATION

Immédiat

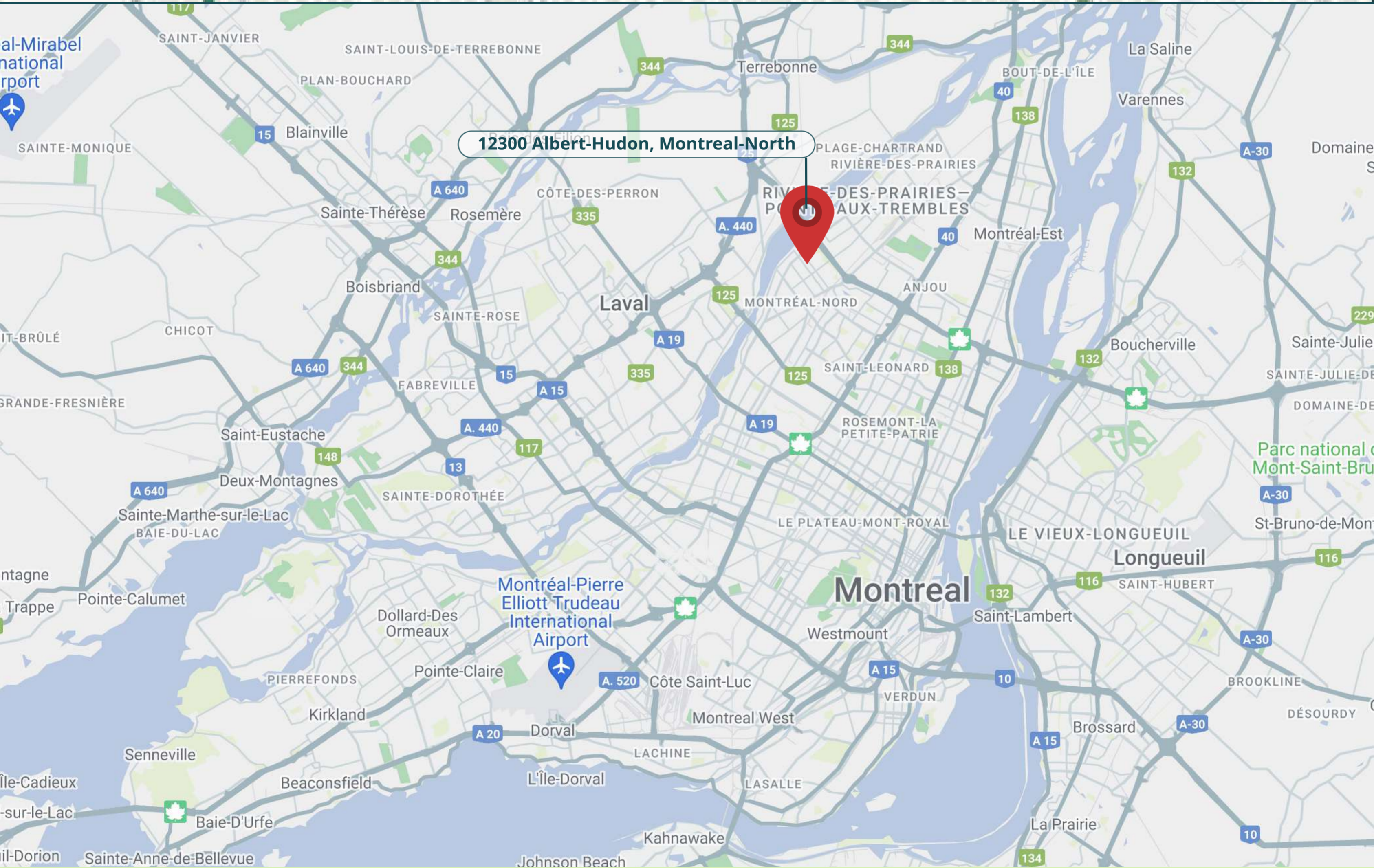


BÂTIMENT INDUSTRIEL À VENDRE OU À LOUER

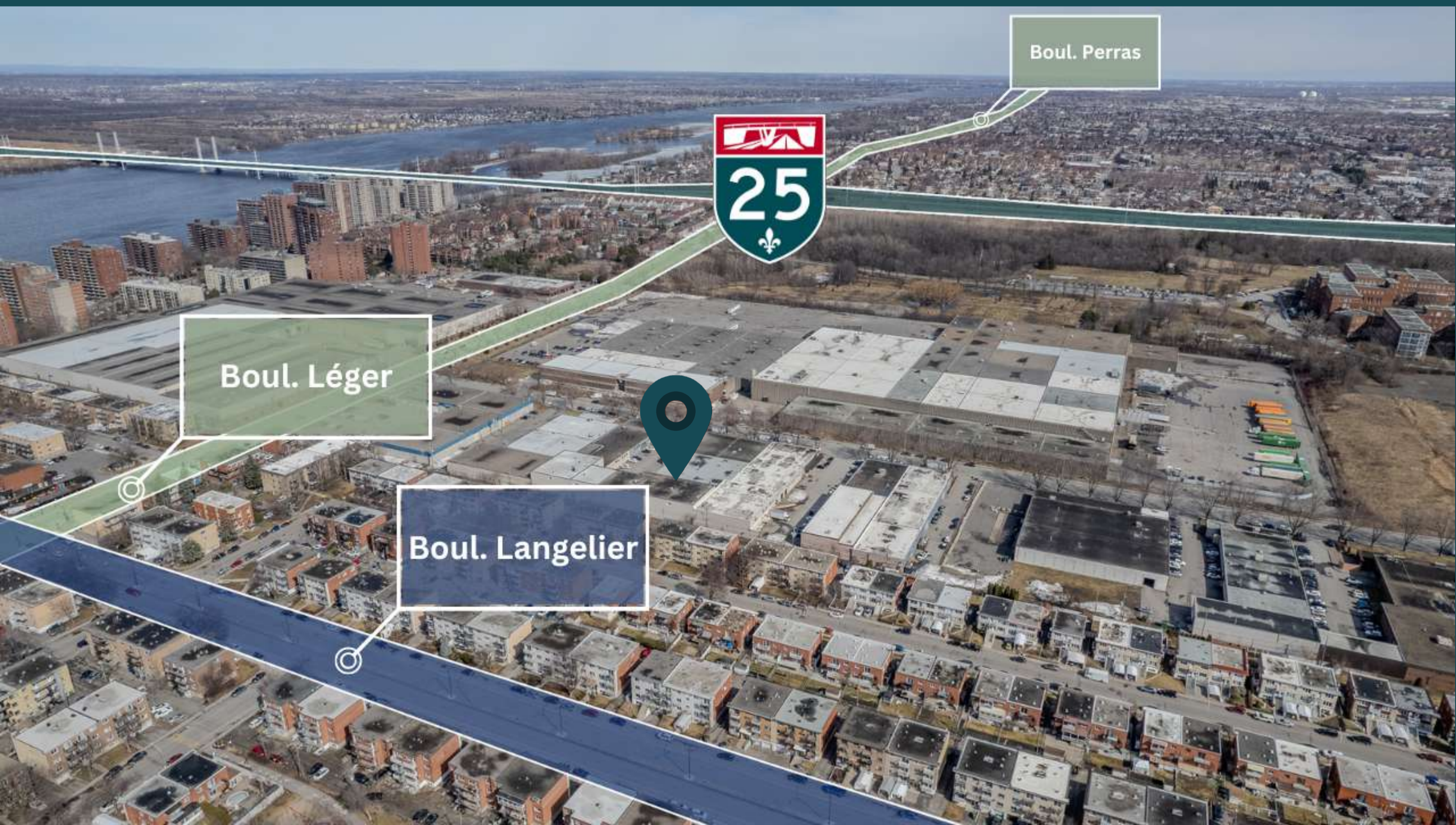
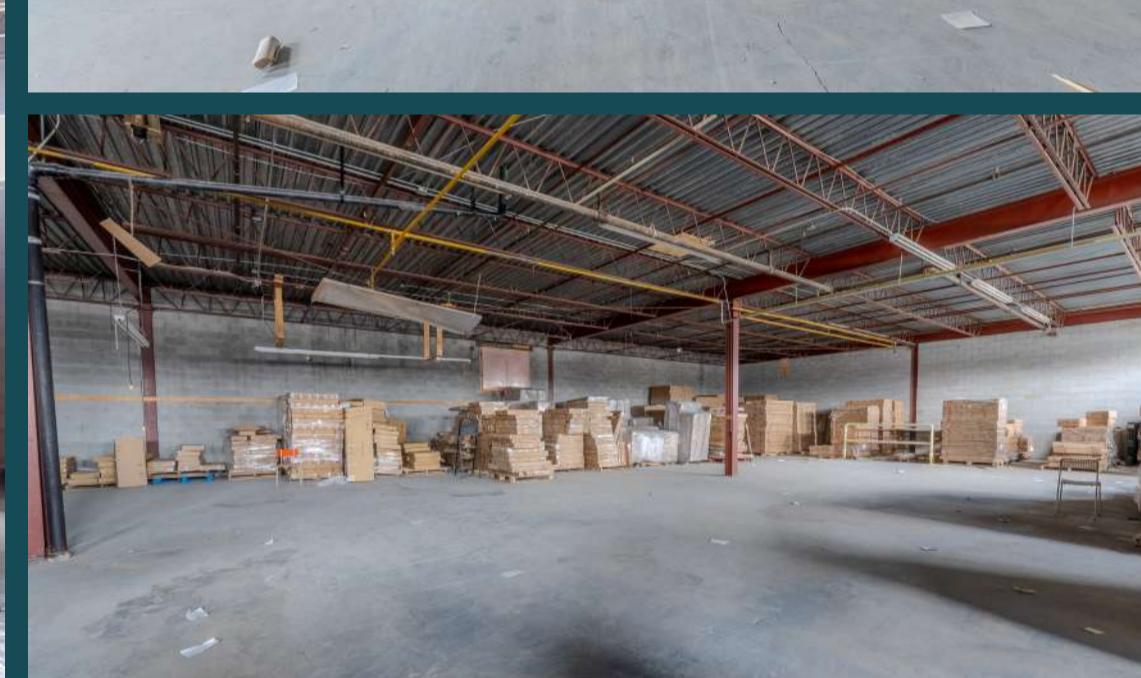
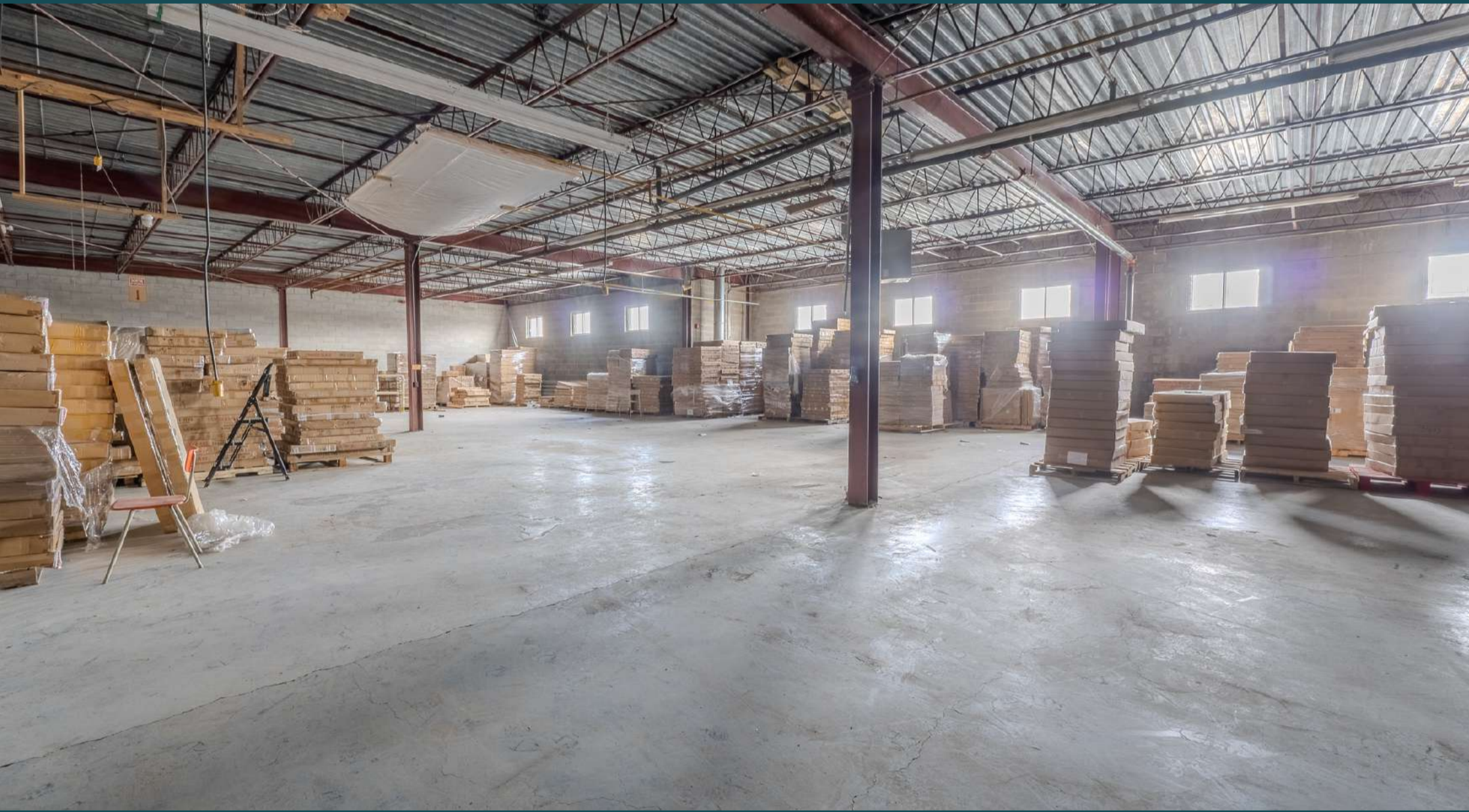
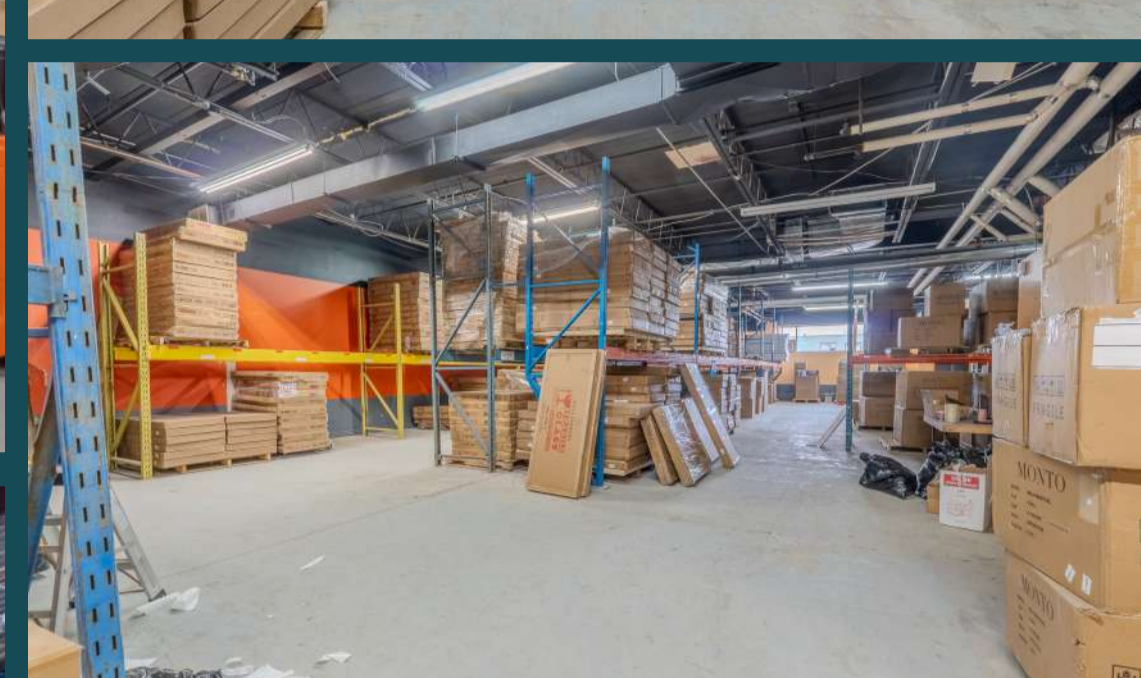
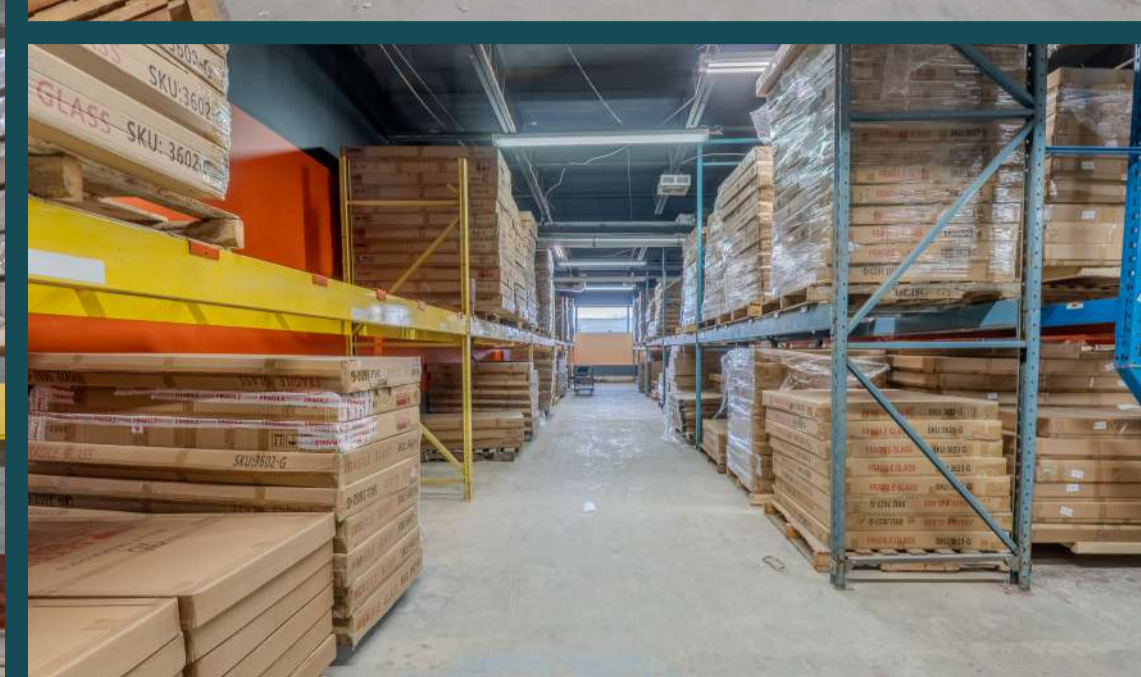
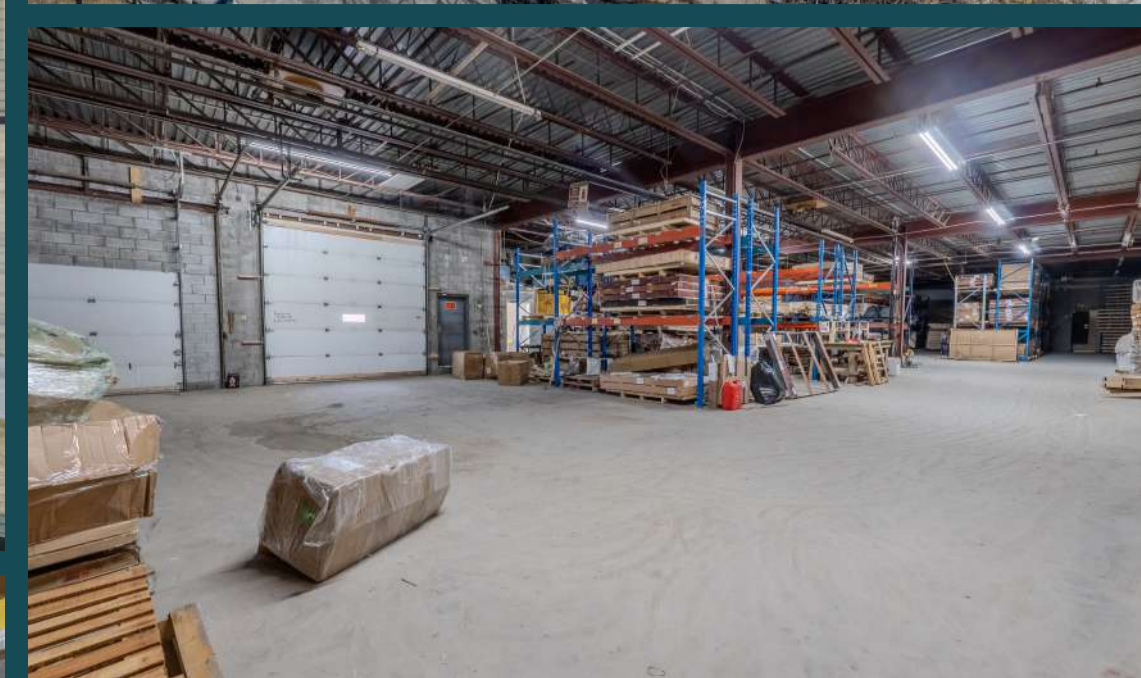
CONTACTEZ-NOUS POUR PLUS D'INFORMATIONS

LOCALISATION

Stratégiquement situé à proximité de l'autoroute 25, de l'autoroute 40 et du Boul. Henri-Bourassa.
 À proximité des transports en commun (ligne de bus).



BÂTIMENT INDUSTRIEL À VENDRE OU À LOUER
 CONTACTEZ-NOUS POUR PLUS D'INFORMATIONS



BÂTIMENT INDUSTRIEL À VENDRE OU À LOUER
CONTACTEZ-NOUS POUR PLUS D'INFORMATIONS





Agence immobilière

4480 Chemin de la Côte-de-Liesse, suite
290, Mont-Royal (Montréal), QC, H4N 2R1

514.736.0511



*AVIS: Les informations fournies sont basées sur des sources considérées fiables, sans garantie d'exactitude. Aucune responsabilité et / ou garantie n'est assumée par le courtier. Ce document est uniquement destiné à des fins d'information et est soumis à des erreurs, modifications et omissions. L'acheteur / locataire est encouragé à faire un vérification diligente avant de conclure un contrat d'acquisition ou de location. Il ne s'agit pas d'une offre ou d'une promesse de vente / location pouvant lier le vendeur / bailleur à l'acheteur / locataire, mais plutôt une invitation à soumettre de telles offres ou promesses. Toute vente est effectuée sans garantie légale.

CONTACT

Germando Mazzotta
Courtier Immobilier Commercial

📞 514.743.5013

✉️ gmazzotta@trimontcanada.com



Dimitri (Jimmy) Mouhteros
Courtier Immobilier Commercial

📞 514.296.6203

✉️ jmouhteros@trimontcanada.com



Peter Mouhteros
Courtier Immobilier Agrée, DA

📞 514.229.3016

✉️ pmouhteros@trimontcanada.com

