

455, boulevard de la Côte-Vertu

Saint-Laurent (Québec)

± 60 000 pi² | sq. ft.



Tarif brut demandé
Asking gross rate
12,00 \$ | pi² | sq. ft.

Idéal pour des activités de fabrication et d'entreposage
Ideal for storage and warehousing operations



Baux à court et long terme envisagés
Short and long term leases considered



Bail entièrement brut
Fully gross lease



1 minute de marche des stations REM et AMT
1 minute walk from REM and AMT stations



Cour clôturée et stationnement
pour remorques
Fenced yard and trailer parking

455, boulevard de la Côte-Vertu
 Saint-Laurent (Québec)

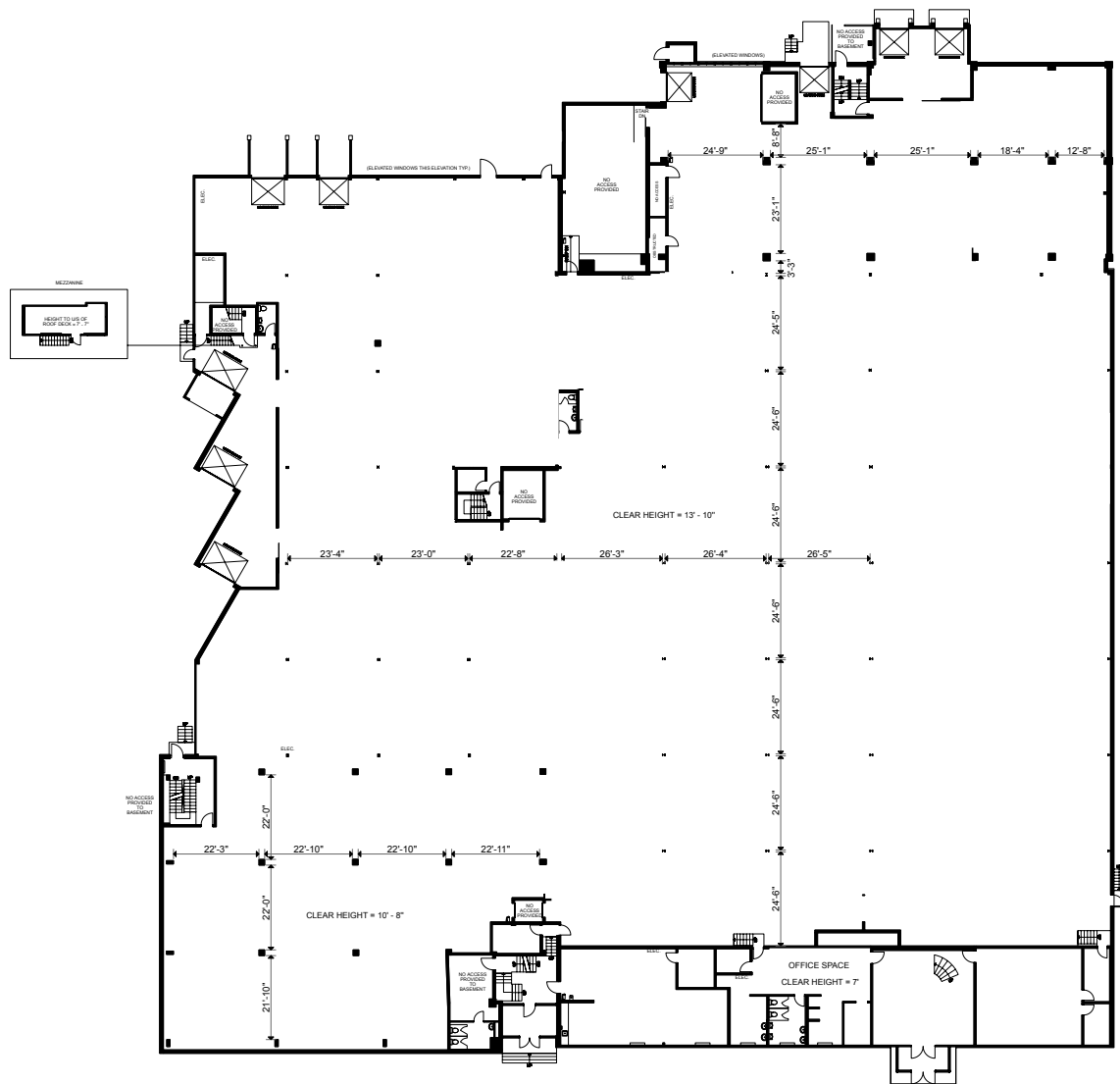
DESCRIPTION DE LA PROPRIÉTÉ / PROPERTY DETAILS

Superficie disponible (pi²) Available Area (sq. ft.)	± 60 000
Entrepôt (pi²) Warehouse (sq. ft.)	100 %
Hauteur libre (pi) Clear Height (ft.)	14
Quais de chargement Truck-Level Doors	9
Stationnement Parking	Vaste Ample



INFORMATION FINANCIÈRE / FINANCIAL INFORMATION

Loyer brut demandé (pi²) Asking Gross Rent (sq. ft.)	Contactez-nous Contact Us
Disponibilité Availability	Immédiate Immediate

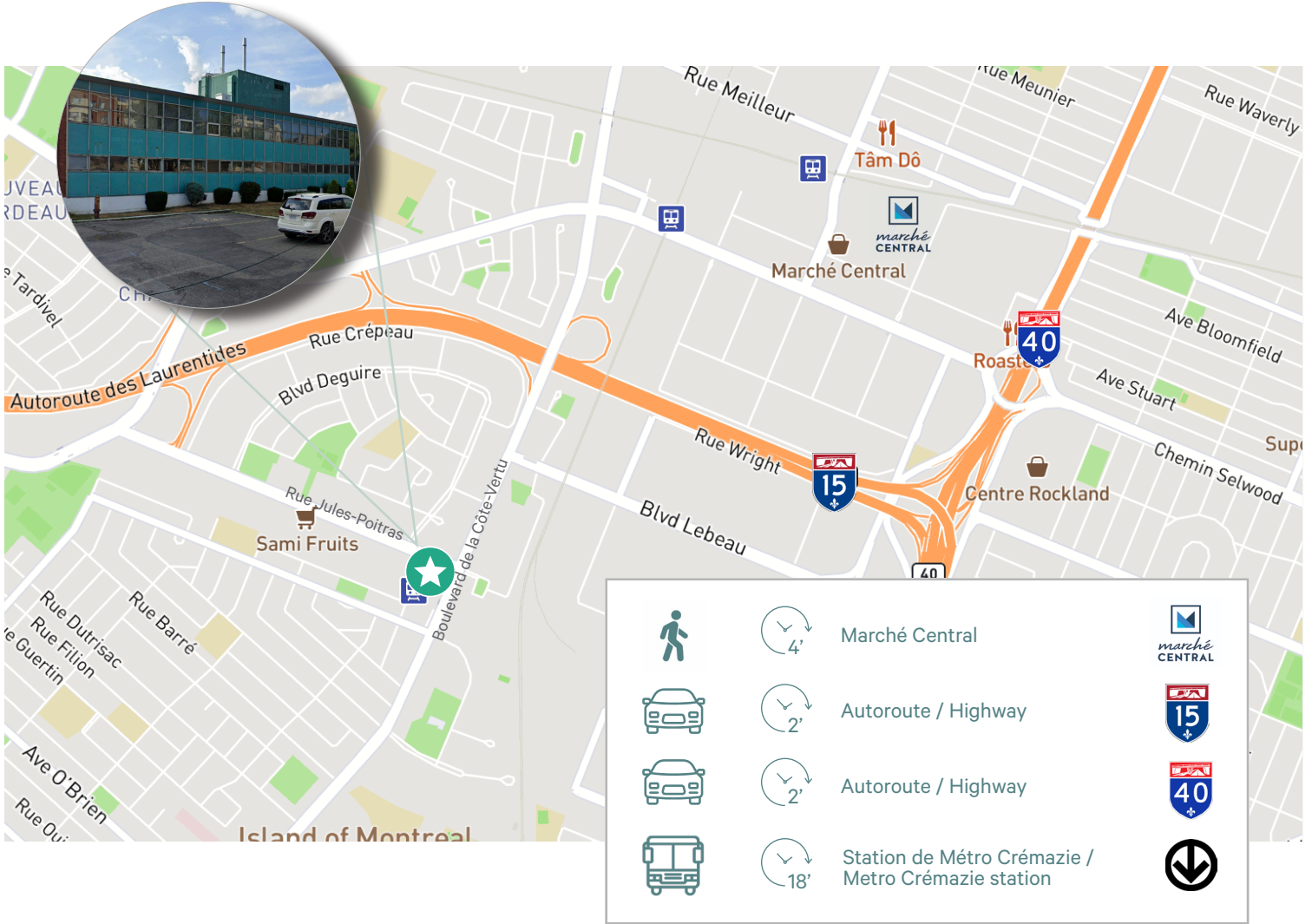


Boulevard de la Côte-Vertu

Rue Jules-Poitras

455, boulevard de la Côte-Vertu
Saint-Laurent (Québec)

À louer | For lease



Communiquiez avec nous : Contact us:

Ryan Cymet*

Vice-chairman | Vice Chairman
Courtier immobilier
Real Estate Broker
+1 514 737 2403
ryan.cymet@cbre.com

Jean-Philippe Daunais**

Vice-chairman | Vice Chairman
Courtier immobilier agréé
Chartered Real Estate Broker
+1 514 737 4798
jp.daunais@cbre.com

*Courtier immobilier agissant au sein de la société par actions Services immobiliers Ryan Cymet inc.

**Courtier immobilier agréé agissant au sein de la société par actions Services immobiliers Jean-Philippe Daunais inc.

CBRE Limitée, agence immobilière
1250, boulevard René-Lévesque Ouest, bureau 2800, Montréal (Québec) H3B 4W8 cbre.ca

Cet avis de non-responsabilité est applicable à CBRE Limitée, agence immobilière, et à toutes les autres divisions de la Société; incluant tous les employés et entrepreneurs indépendants (« CBRE »). Les renseignements contenus dans ce document, incluant de manière non exhaustive les projections, les images, les opinions, les hypothèses et les estimations (les « Renseignements ») n'ont pas été vérifiés par CBRE, et CBRE n'indique pas, ne justifie pas et ne garantit pas la pertinence, l'exactitude et l'exhaustivité des Renseignements. CBRE n'accepte pas et n'assume pas de responsabilité ou d'engagement, direct ou indirect, quant aux Renseignements ou aux références que le destinataire y fera. Le destinataire des Renseignements doit prendre les mesures qu'il estime nécessaires pour vérifier les Renseignements avant de les utiliser à titre de référence. Les Renseignements peuvent changer et toutes les propriétés décrites par les Renseignements peuvent être retirées du marché à tout moment, sans préavis et sans créer d'obligation de la part de CBRE vis-à-vis du destinataire. CBRE et le logo de CBRE sont les marques de service de CBRE Limitée et/ou ses affiliés ou sociétés apparentées dans d'autres pays. Toutes les autres marques représentées dans ce document appartiennent à leurs propriétaires respectifs. Tous droits réservés. Sources : Service de cartographie canadien canadamapping@cbre.com; DMTI Spatial, Environics Analytics, Microsoft Bing, Google Earth.