



Courtage Alfid Ltée  
Agence Immobilière

Opportunité locative

# ESPACES COMMERCIAUX

1265 Rue Berri

MONTRÉAL // QUÉBEC

**Laurence Binette**

Directrice Location

+ 1 514 282-7654

[LBinette@alfid.com](mailto:LBinette@alfid.com)





## Opportunité locative

### 1265 Rue Berri

L'immeuble est situé dans le secteur Centre-Ville Est dans l'arrondissement de Ville-Marie. Il est délimité entre le Boulevard de Maisonneuve E., la rue Saint-Hubert, la rue Sainte-Catherine Est et la rue Berri.

### Transport et mobilité facilités

La propriété est desservie par la ligne orange, verte et jaune (stations Berri-UQAM) de Montréal et est également accessible par les grandes artères telles que le Boulevard De Maisonneuve et la rue Sainte-Catherine Est.







## Opportunité de location

### Caractéristiques de la propriété

Classe de l'immeuble	Classe B
Année de construction	1965
Nombre d'étages	10
Superficie locative de l'immeuble	125 000 pi <sup>2</sup>
Vacances de l'immeuble	38 400 pi <sup>2</sup>





# Espace commercial

## Caractéristiques de l'espace commercial

Superficie locative de l'étage  
 Espace commercial - bureau 38 400 pi<sup>2</sup>

**Espace divisible :**

Sous-sol 8 410 pi<sup>2</sup>

RDC rue Berri et 1ère étage  
 rue Berri (RDC) 9 576 pi<sup>2</sup>

RDC St. Catherine et 1ère étage  
 Ste. Catherine (Mezzanine) 9 655 pi<sup>2</sup>

Étage 2 10 759 pi<sup>2</sup>

Taxes foncières et frais d'opérations Inclus

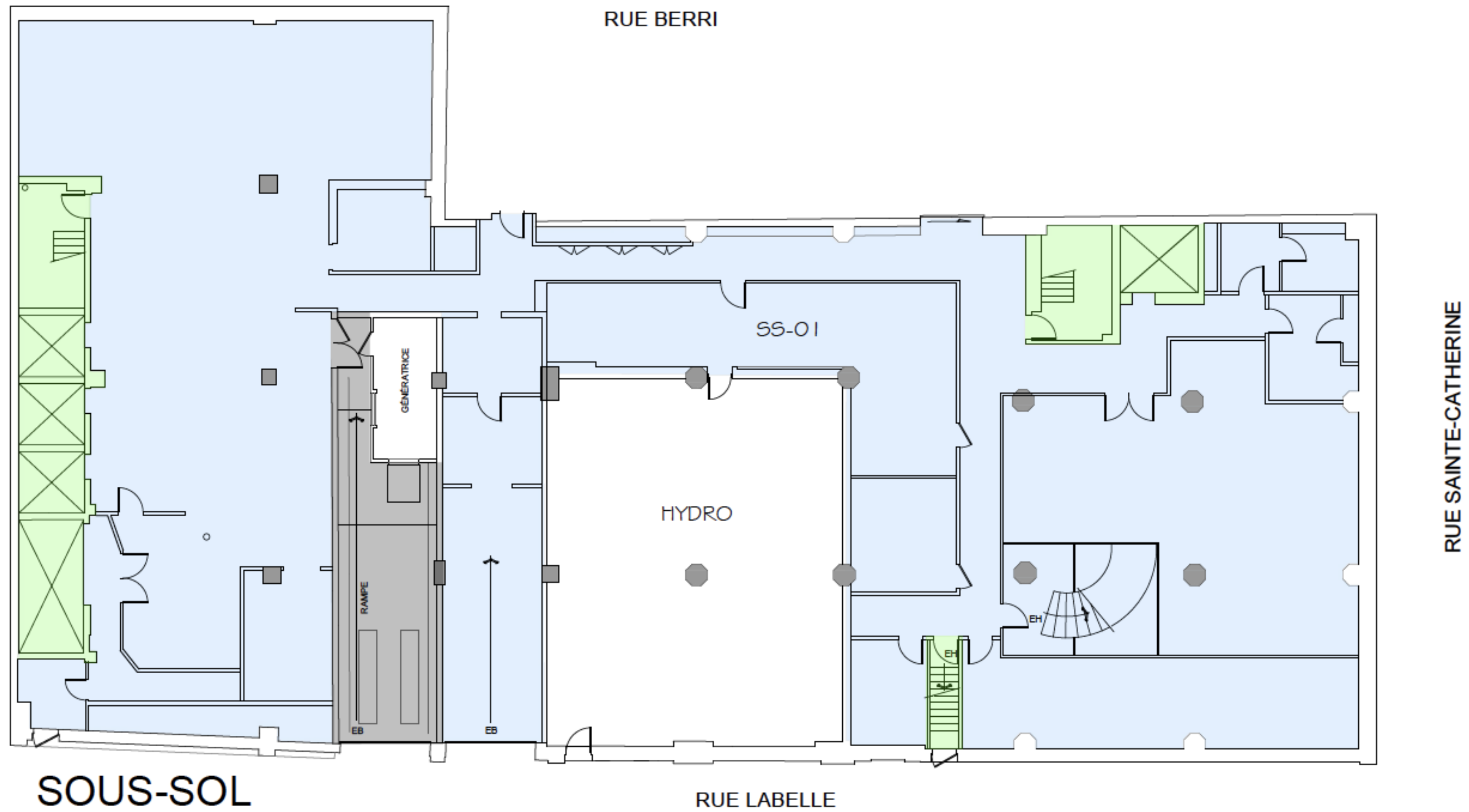
Disponibilité 1<sup>er</sup> aout

Loyer brut Contactez nous  
 pour plus d'information

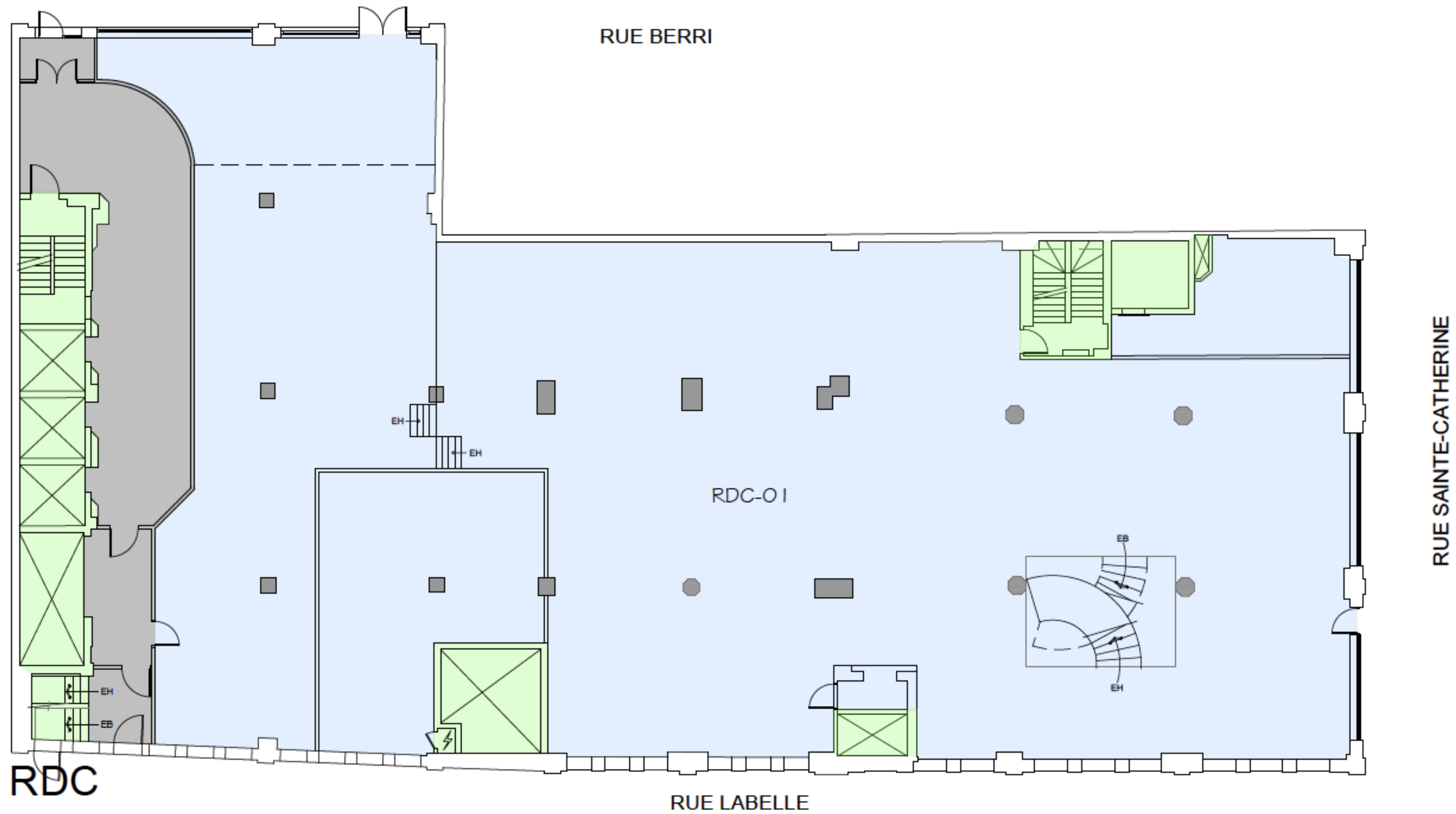




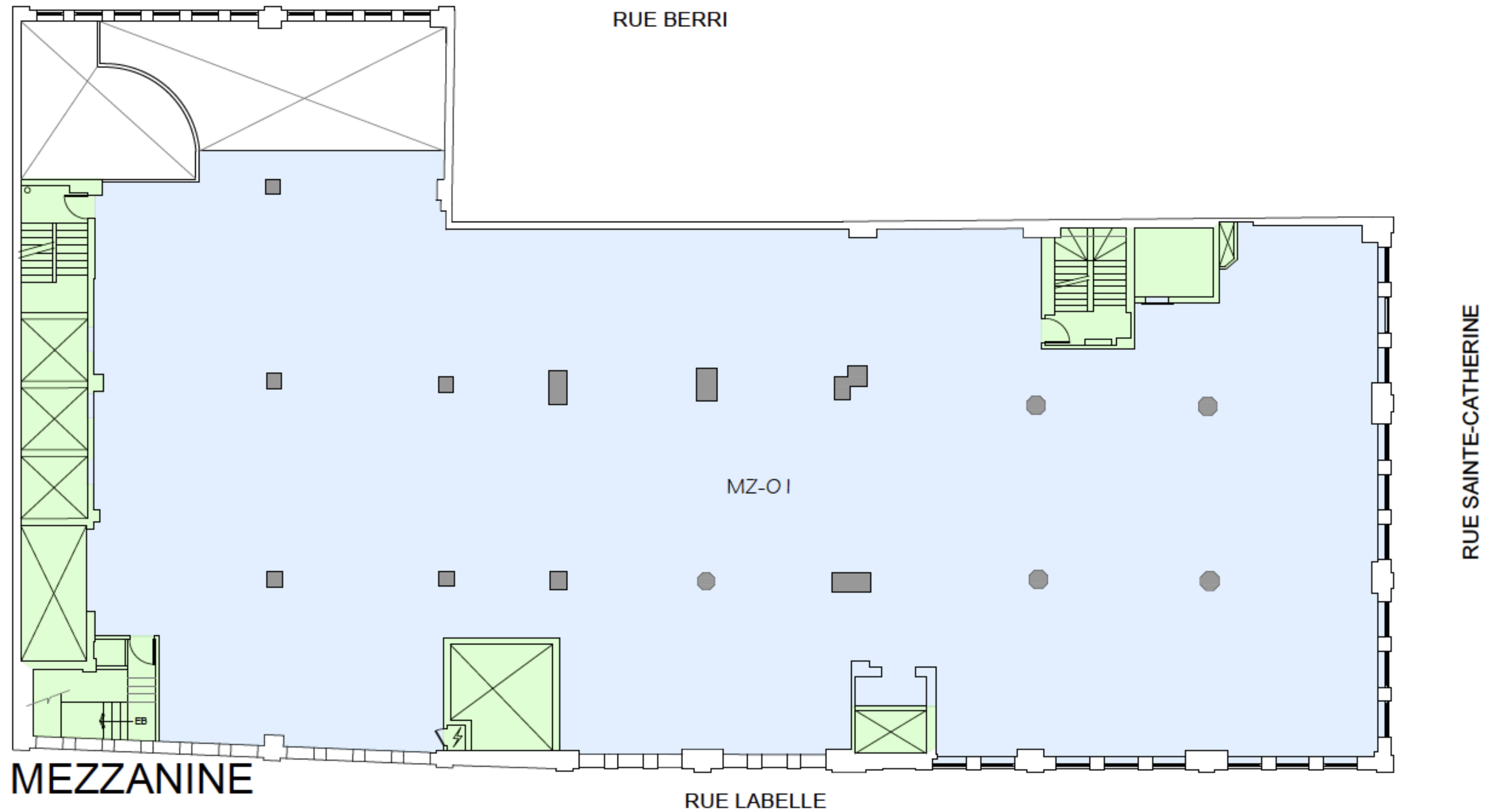
# Plan sous-sol



# Plan Rez-de-chaussée

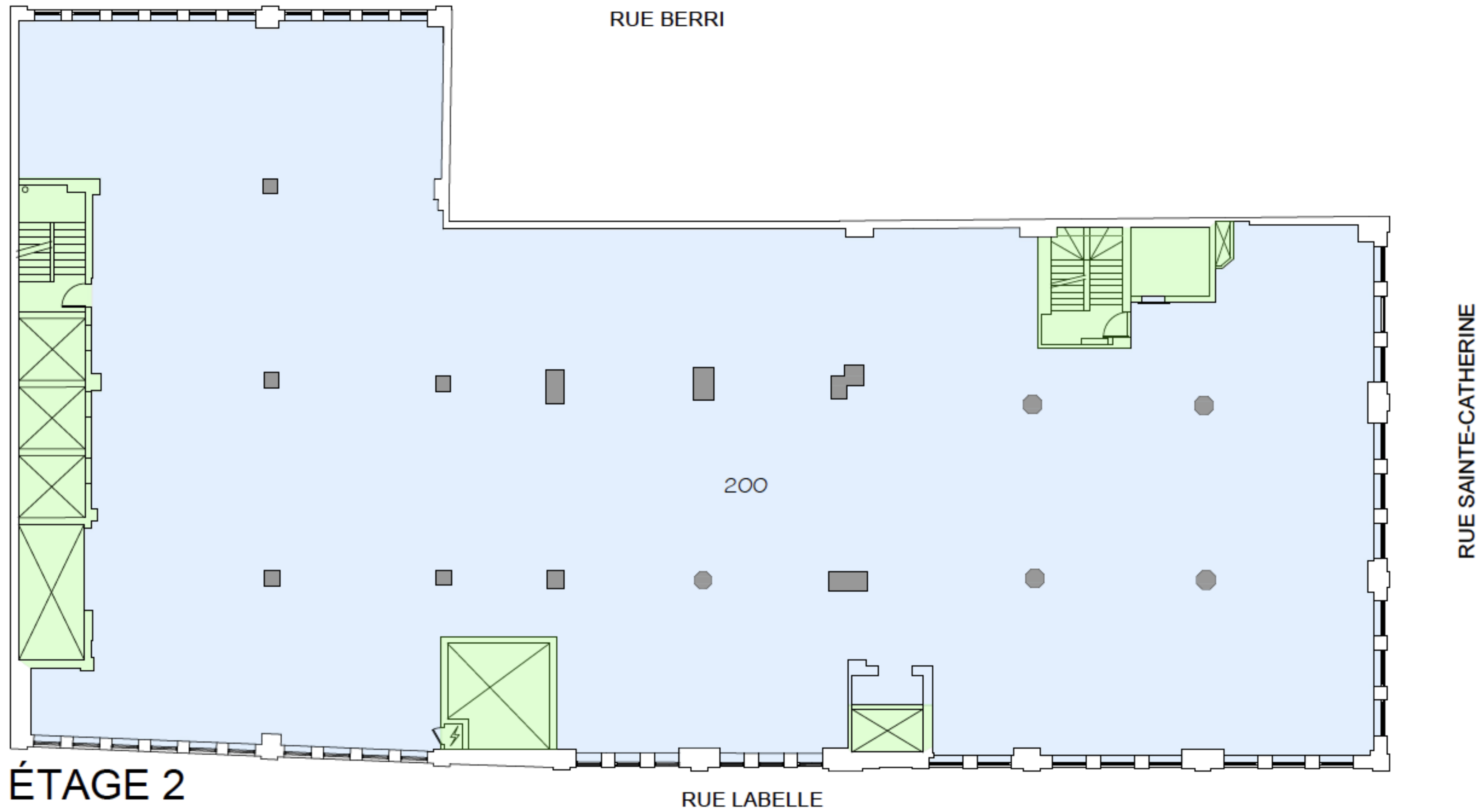


# Plan MEZZANINE



1265 Rue Berri

# Plan 2<sup>e</sup> étage







## Au coeur d'un quartier vibrant

### Ville-Marie

Situé dans le dynamique arrondissement de Ville-Marie, au cœur même de la métropole, le 1265 rue Berri est localisé dans un quartier est connu pour son mix entre charme historique, vie urbaine, et diversité culturelle. A proximité de café, restaurant, galeries d'art, elle est également desservie part le métro qui relis la ligne orange, verte, et jaune.



1265 Rue Berri





Courtage Alfid Ltée  
Agence Immobilière



Stade Olympique



Place Dupuis



Bibliothèque BANQ



Faculté de l'UQAM



Berri-UQAM



Rue Berri

Rue Ste-Catherine E.



1265 Rue BERRI



1055 BOUL. RENÉ  
LÉVESQUE E.



Pont Jacques Cartier



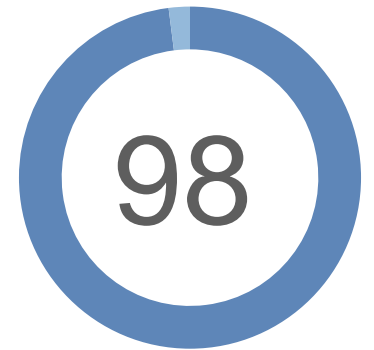
CHUM - Urgence

1265 Rue Berri

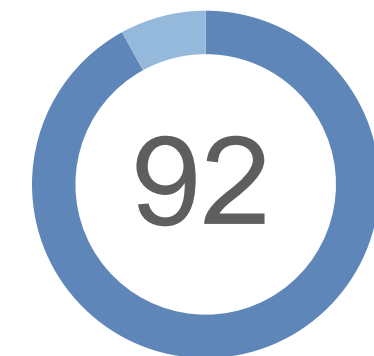
Rue Saint Denis

Boul. René Lévesque E.

## Tout à proximité



Walk score



Bike score



station de métro



vélo en libre-partage





Courtage Alfid Ltée  
Agence Immobilière

Pour plus d'informations ou pour organiser  
une visite, veuillez contacter :



**Laurence Binette**  
Directrice Location

+ 1 514 282-7654  
[LBinette@alfid.com](mailto:LBinette@alfid.com)

