

À louer | For lease

**1407-1411**

RUE  
**CRESCENT**

Montréal, QC

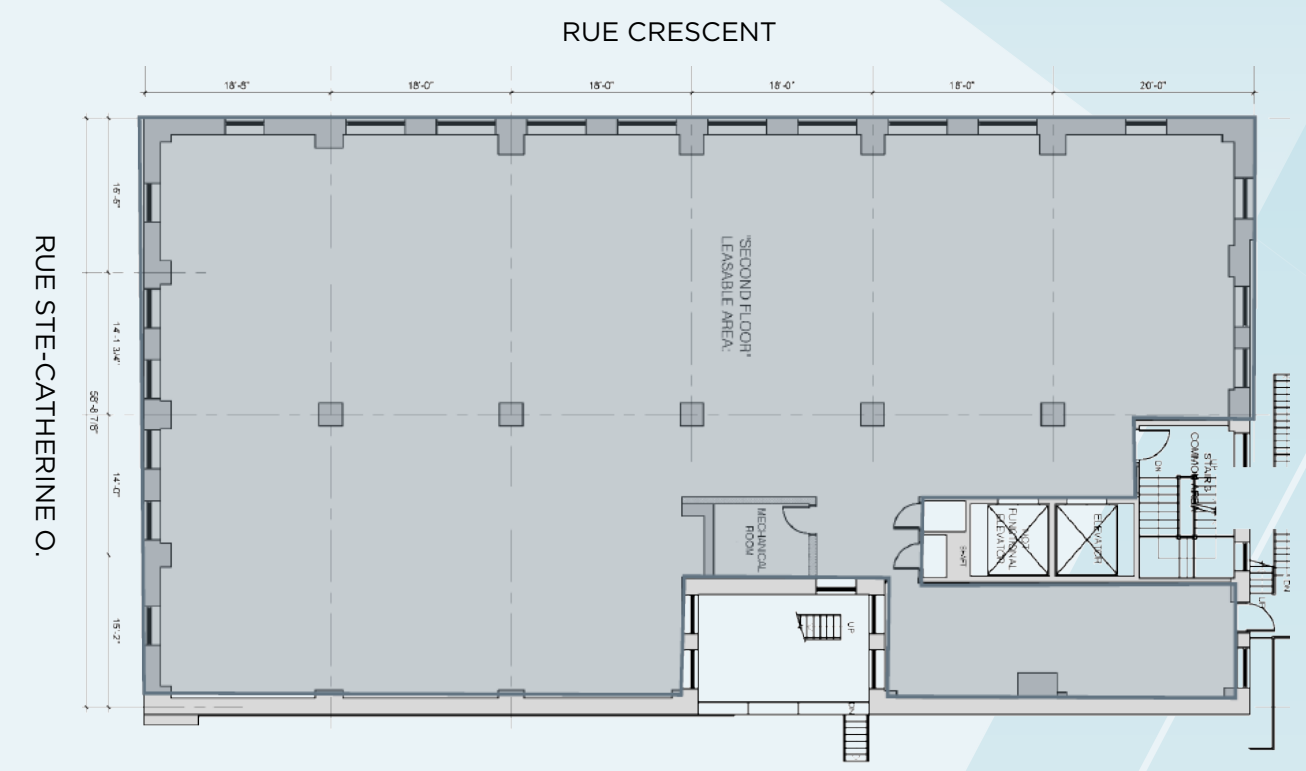




Espace model | Show Suite

# 2<sup>E</sup> ÉTAGE

## 2<sup>nd</sup> floor



## FAITS SAILLANTS

## HIGHLIGHTS

- Immeuble à bureaux de style boutique au coeur du centre-ville de Montréal
- Boutique-style office building in the heart of downtown Montreal
- Idéalement situé au coin des rues Sainte-Catherine et Crescent, à proximité de tous les modes de transport
- Primely situated at the corner of Sainte-Catherine and Crescent Street, in close proximity to all modes of transportation
- Petite superficie d'étage offrant un accès direct à l'ascenseur et une lumière naturelle abondante
- Bite size floor plate offering direct elevator access and abundant natural light

## DÉTAILS

### Details



**Espace disponible | Space Available**  
2<sup>e</sup> étage | 2<sup>nd</sup> floor : 5 975 pi. ca. | sq. ft

**Taux de location net | Net Rental Rate**  
20,00 \$ / pi. ca. | sq. ft

**Taxes & frais d'exploitation | Taxes & Operating Expenses**  
27,76 \$ / pi. ca. | sq. ft

**Électricité | Electricity**  
Incluse | Included

**Nettoyage quotidien | Daily Cleaning**  
Inclus | Included

**Disponibilité | Availability**  
Immédiate | Immediate



Espace model | Show Suite



Espace model | Show Suite



# EMPLACEMENT

## Location



**83**  
Walk Score

**100**  
Transit Score

**84**  
Bike Score

## Contact



**LLOYD COOPER, SIOR**  
BCL, LLB, MBA, MCR, IAS.A  
Courtier immobilier agréé, DA  
Vice-président exécutif du conseil  
+1 514 841 3821  
lloyd.cooper@cushwake.com

**SEAN GREENSPOON**  
Courtier immobilier  
Vice-président associé  
+1 514 841 3865  
sean.greenspoon@cushwake.com

**DANIEL GOODMAN**  
Courtier immobilier commercial  
Associé  
+1 514 373 2874  
daniel.goodman@cushwake.com

**CUSHMAN & WAKEFIELD SRI**  
Agence immobilière  
999, boul. de Maisonneuve O.,  
bureau 1500  
Montréal (Québec) H3A 3L4  
(514) 841-5011  
cushmanwakefield.com