

8295-8305

Rue du Creusot

SAINT-LÉONARD, MONTRÉAL

M
TRIMONT

BÂTIMENT INDUSTRIEL

À VENDRE OU À LOUER



VIDÉO



CARACTÉRISTIQUES

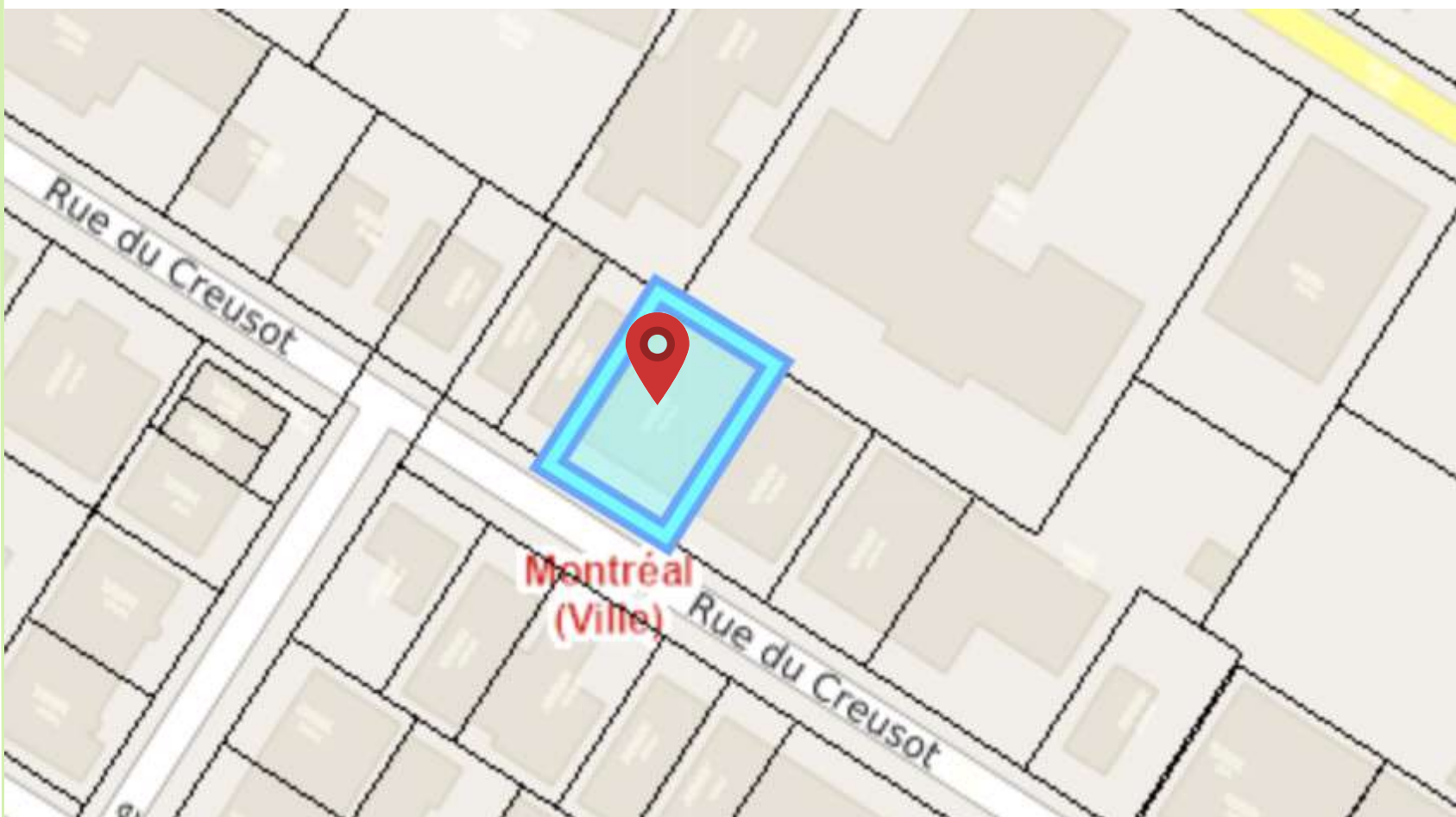
- Situé dans le parc industriel recherché de Saint-Léonard
- Stratégiquement situé à proximité de l'autoroute 40 et de l'autoroute 25, ainsi que des principales artères telles que : Langelier, Jarry, Jean-Talon, Lacordaire et Henri-Bourassa.
- Immeuble divisé en deux unités avec compteurs et adresses séparés, avec possibilité de les fusionner.
- 12 places de stationnement
- Couverture de toiture remplacée en 2019
- Beaucoup de rénovations au fil des années, immeuble clé en main.
- Certificat de localisation et rapport environnemental disponible (2022)

DÉTAILS DE ZONAGE

ZONE: (I10-46)

I1, C3, C4, P3, P4

INDUSTRIEL



BÂTIMENT

± 13,950 Pi²

Unité 1: 9,500 Pi² | Unité 2: 4,450 Pi²



TERRAIN

± 17,846 Pi²



HAUTEUR-LIBRE

15'



PORTES NIVEAU SOL

3



OCCUPATION

Immédiat



ENTRÉE ÉLECTRIQUE

200 A | 600 V



CHAUFFAGE

Entrepôt: gaz
Bureau: CVC



AIR CLIMATISÉE

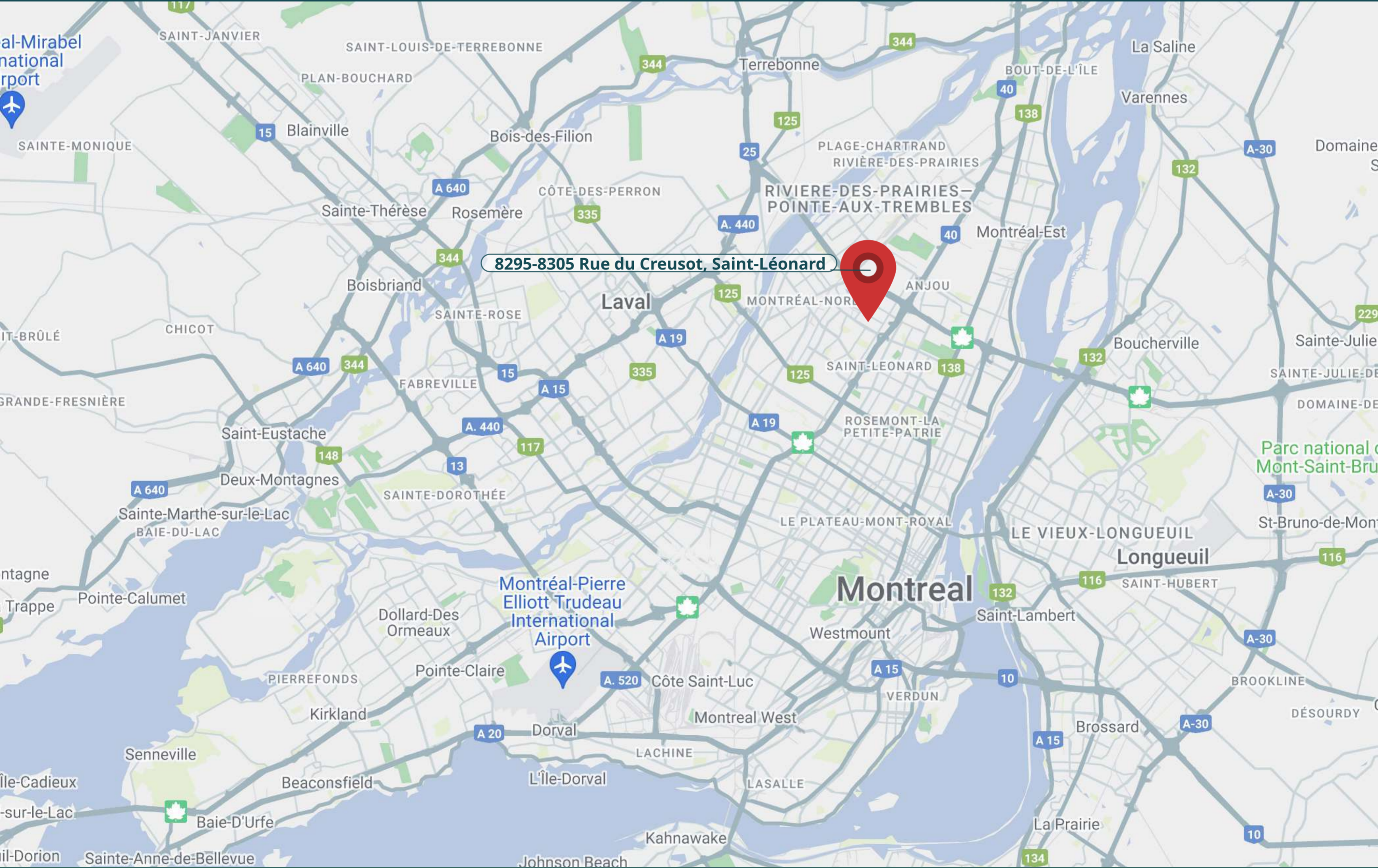
Bureau

BÂTIMENT INDUSTRIEL À VENDRE OU À LOUER

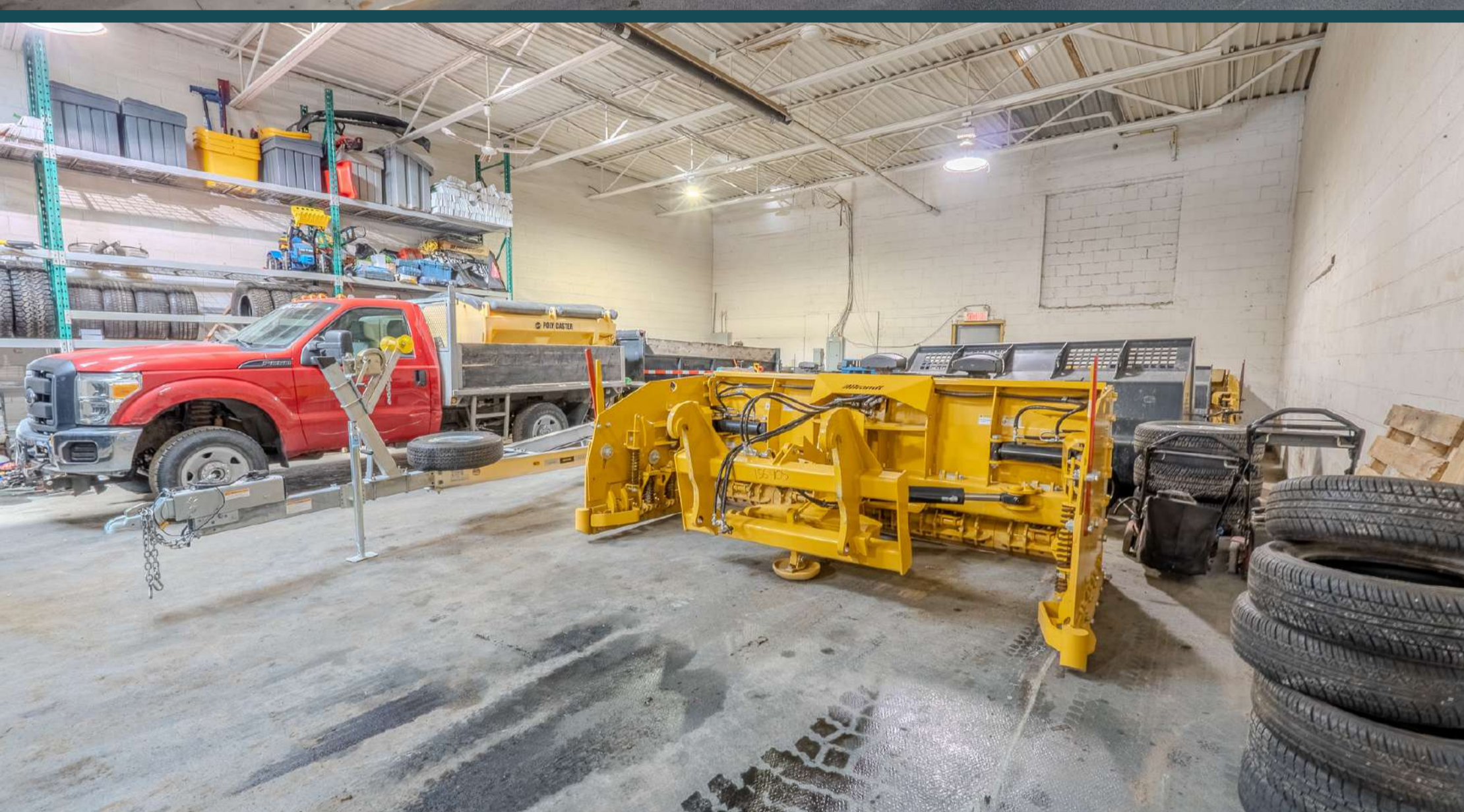
CONTACTEZ-NOUS POUR PLUS D'INFORMATIONS

LOCALISATION

Stratégiquement situé à proximité de l'autoroute 40 et de l'autoroute 25, ainsi que des principales artères telles que : **Langelier, Jarry, Jean-Talon, Lacordaire et Henri-Bourassa.**



BÂTIMENT INDUSTRIEL À VENDRE OU À LOUER
CONTACTEZ-NOUS POUR PLUS D'INFORMATIONS



BÂTIMENT INDUSTRIEL À VENDRE OU À LOUER
CONTACTEZ-NOUS POUR PLUS D'INFORMATIONS

NI
TRIMONT

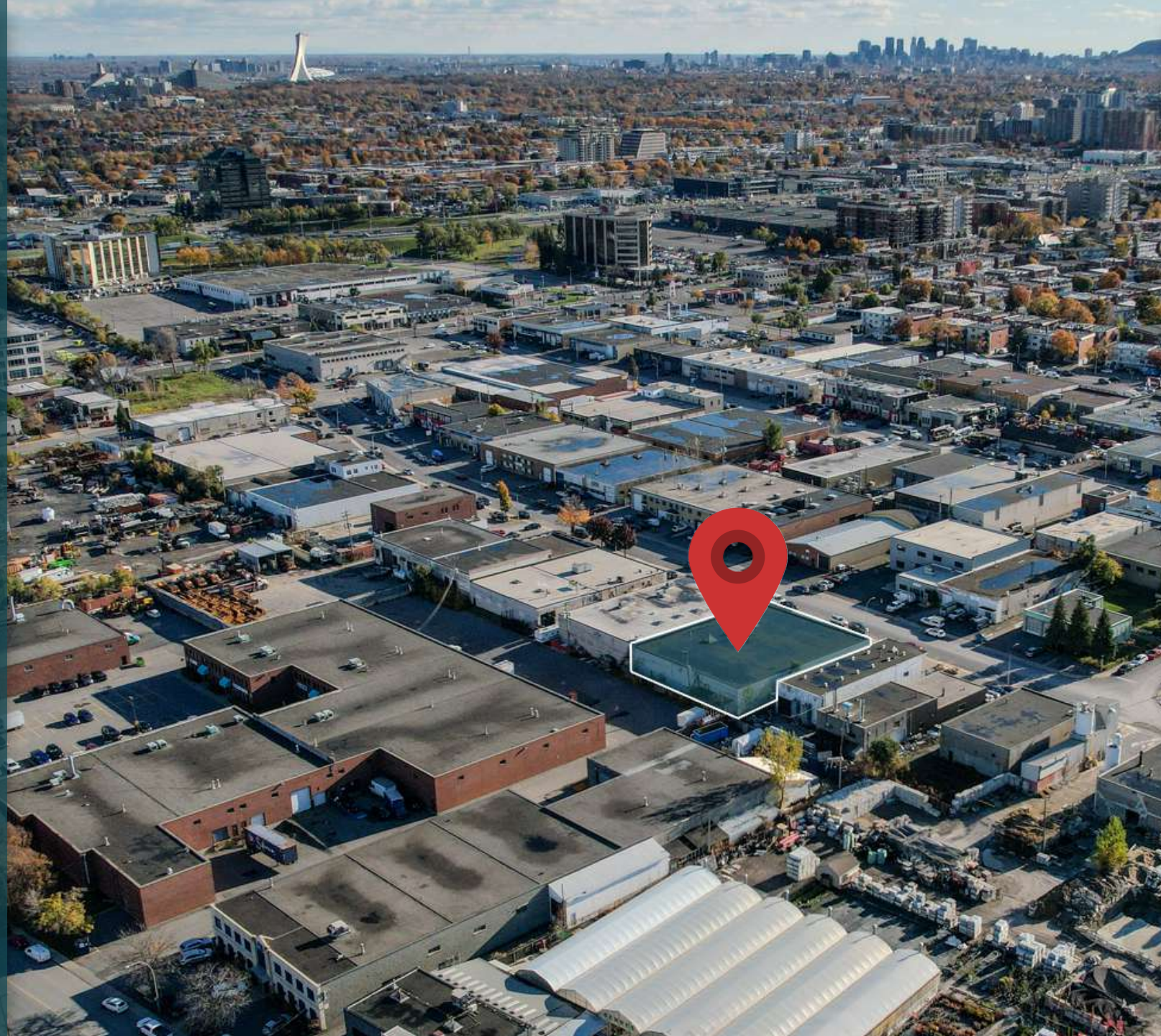


Agence immobilière

4480 Chemin de la Côte-de-Liesse, suite 290,
Mont-Royal (Montréal), QC, H4N 2R1

514.736.0511

*AVIS: Les informations fournies sont basées sur des sources considérées fiables, sans garantie d'exactitude. Aucune responsabilité et / ou garantie n'est assumée par le courtier. Ce document est uniquement destiné à des fins d'information et est soumis à des erreurs, modifications et omissions. L'acheteur / locataire est encouragé à faire une vérification diligente avant de conclure un contrat d'acquisition ou de location. Il ne s'agit pas d'une offre ou d'une promesse de vente / location pouvant lier le vendeur / bailleur à l'acheteur / locataire, mais plutôt une invitation à soumettre de telles offres ou promesses. Toute vente est effectuée sans garantie légale.



CONTACT



Germando Mazzotta
Courtier Immobilier Commercial

📞 514.743.5013

✉️ gmazzotta@trimontcanada.com



Dimitri (Jimmy) Mouhteros
Courtier Immobilier Commercial

📞 514.296.6203

✉️ jmouhteros@trimontcanada.com



Peter Mouhteros
Courtier Immobilier Agrée, DA

📞 514.229.3016

✉️ pmouhteros@trimontcanada.com